

HAUSPROSPEKT



Beschreibung unter <https://www.meinefewo.de/ferienhaus-75119.htm>

Ferienhaus Fachwerk

21635 Jork-Borstel, Altes Land

Das Ferienhaus Fachwerk bietet Ihnen auf 200 qm 5 Schlafzimmer, 1 geräumige Küche, 1 große Wohndiele, 1 BAD/DU WC und 1 DU/WC sowie eine Terrasse. Genießen Sie die Großzügigkeit und das einmalige Erlebnis, in einem original Altländer Fachwerkhaus Urlaub zu machen. Große Familien, befreundete Ehepaare und Ferienclubs haben sich schon bei uns wohlfühlt.

Das Ferienhaus liegt direkt am Elbdeich auf unserem Obsthof im wunderschönen Alten Land. Ländliche Idylle zum Ausruhen und Erleben und die vielfältige Stadt Hamburg zum greifen nah. Das Alte Land hat zu jeder Jahreszeit seinen Reiz.

Das Haus ist ein Nichtraucherhaus, Haustiere sind nicht erlaubt.

Auf einen Blick

Max. 10 Personen
200 qm Wohnfläche
5 Schlafzimmer
2 Bäder

Schlafplätze

2 Doppelbetten (180x200)
3 Einzelbetten (90x200)
2 Einzelbetten (100x200)
1 Einzelbett (120x200)

Eigenschaften

Kinderfreundlich, Seniorengerecht, Nichtraucher, Haustiere nicht erlaubt

Wohnen und Leben

Heizung/Zentralheizung, Fernseher, Digital-TV, Radio, CD-Player, Kassettenrekorder, Internet WLAN

Kochen und Essen

Elektroherd, Backofen, Dunstabzugshaube, Mikrowelle, Geschirrspüler, Kühlschrank, Gefrierfach, Kaffeemaschine Filter, Wasserkocher, Toaster, Esstisch/Essecke, Geschirr, Geschirrhandtücher

Bad und Sanitär

Dusche, Badewanne, Waschbecken, Doppelwaschbecken, Spiegel, WC

HAUSPROSPEKT



Haushaltshilfen

Staubsauger, Putzmittel

Für die Kleinen

Kinderhochstuhl, Kindertritt

Fuhrpark

PKW-Stellplatz, Fahrradunterstand

Im Grünen

Terrasse, Garten, Gartenmöbel, Sonnenschirm

Spiel, Sport, Spaß

Spielplatz, Sandkiste

Entfernungen

Ortsmitte 6.0 km, Bäcker 6.0 km, Supermarkt 6.0 km, Restaurant 2.0 km, Arzt 6.0 km, Apotheke 6.0 km, Tankstelle 6.0 km, Bushaltestelle 0.6 km, Fähre 2.0 km

Die Ferienregion Altes Land

Unser Familienbetrieb lebt seit mehreren Generationen vom Obstbau. Im wunderbaren Klima der Niederelbe reifen die im Einklang mit der Natur erzeugten Äpfel, Kirschen und Birnen heran. Bei einem Spaziergang in unseren Obsthof kann Ihnen schon mal ein Hase oder ein Reh begegnen. Manchmal sind auch die ?Diekpedder? (Schafe) auf dem Deich zu Besuch.

Werfen Sie einen Blick über unseren Deich auf das zauberhafte Blankenese, das mit der 2 km entfernten Fähre täglich zu erreichen ist. Zudem ist Airbus ganz in der Nähe, dort gibt es eine Aussichtsplattform, von der Sie den Flugplatz überblicken und so den Flugzeugen beim Starten und Landen zusehen können. Auf Anfrage ist auch eine Werksbesichtigung möglich.

Im 6 km entfernten Jork finden Sie ein historisches Rathaus und wunderschöne Kirchen. Das Museum informiert über Entstehung und Besonderheiten des Alten Landes.

Mit dem Auto ist es zum Lüheanleger nicht weit ? von dort können Sie mit der Fähre nach Schulau fahren, wo die einlaufenden Schiffe musikalisch begrüßt werden.

Zum Fischmarkt und zum Hamburger Hafen bringt Sie die nahegelegene Fähre in Finkenwerder.

Die ausführliche Beschreibung dieser Ferienunterkunft mit Standortkarte, aktuellen Preisen und Saisonzeiten finden Sie unter

<https://www.meinefewo.de/ferienhaus-75119.htm>

HAUSPROSPEKT



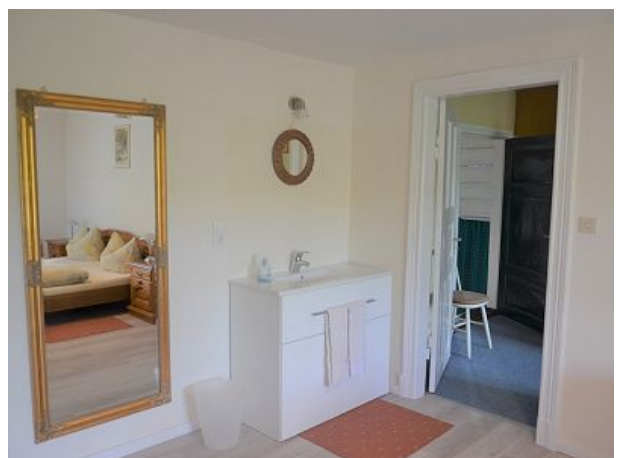
Kontakt zum Vermieter

Frau Regina Busch

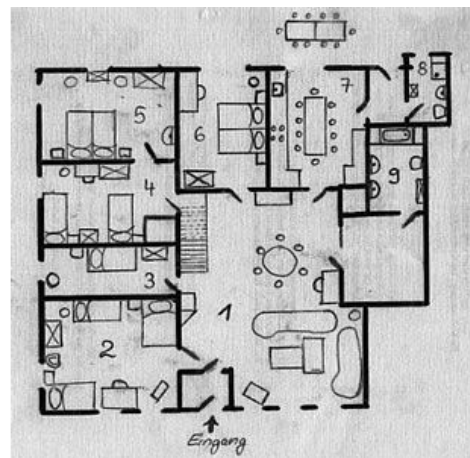
Telefon: +49 40 76395235

E-Mail: info@ferienwohnung-altesland.de

HAUSPROSPEKT



HAUSPROSPEKT



HAUSPROSPEKT



HAUSPROSPEKT

