

# HAUSPROSPEKT



Beschreibung unter <https://www.meinefewo.de/ferienhaus-75062.htm>

## **Best Ferienhaus - Urlaub an der Werra**

37217 Witzenhausen-Blickershausen, Werratal

Im idyllischen Dorf Blickershausen liegt unser Ferienhaus direkt an der Werra. Umgeben von einem großzügigen Grundstück mit Wiesenflächen gibt es hier genug Freiraum um die Seele baumeln zu lassen, zu entspannen oder wenn das Wetter erlaubt sich im Außenpool abzukühlen. Das Haus wurde gerade renoviert und besticht durch seinen natürlichen Charme. Direkt davor führt der Werratal-Radweg entlang. Er verbindet auf einer Länge von 290 km Thüringen, Hessen und Niedersachsen und lädt zu ausgedehnten Radtouren in die wunderschöne Umgebung ein. Wir freuen uns auf Ihren Besuch.

W-LAN ist verfügbar

### **Auf einen Blick**

Max. 6 Personen

80 qm Wohnfläche

2 Schlafzimmer

1 Wohn-/Schlafzimmer

1 Bad

### **Schlafplätze**

1 Doppelbett (140x200)

1 Doppelbett (200x200)

2 Schlafsofas (180x200)

### **Eigenschaften**

Nichtraucher, Haustiere auf Anfrage

### **Wohnen und Leben**

Heizung/Zentralheizung, Kaminofen, Fernseher, Flachbildfernseher, SAT-TV, DVD-Player, Videorekorder, Radio, CD-Player, Internet WLAN, Telefon

### **Kochen und Essen**

Elektroherd, Backofen, Dunstabzugshaube, Geschirrspüler, Kühlschrank, Gefrierfach, Kaffeemaschine Filter, Kaffeemaschine Pad/Kapsel, Milchaufschäumer, Wasserkocher, Toaster, Esstisch/Essecke, Geschirr, Geschirrhandtücher

### **Bad und Sanitär**

Badewanne mit Dusche, Waschbecken, Spiegel, WC, Separates WC

### **Haushaltshilfen**

Bügelbrett, Bügeleisen, Staubsauger, Waschmaschine, Wäschetrockner, Putzmittel

# HAUSPROSPEKT



## **Für die Kleinen**

Kinderhochstuhl

## **Fuhrpark**

PKW-Stellplatz, Motorrad-Stellplatz, Fahrradständer

## **Im Grünen**

Wintergarten, Balkon, Garten, Gartenmöbel, Sonnenliegen, Sonnenschirm, Grill

## **Spiel, Sport, Spaß**

Tischtennis

## **Sicherheit**

Rauchmelder, Feuerlöscher

## **Entfernungen**

Ortsmitte 0.1 km, Bäcker 3.0 km, Supermarkt 2.0 km, Restaurant 7.0 km, Arzt 7.5 km, Apotheke 4.5 km, Tankstelle 5.0 km, Autobahn 5.0 km, Bahnhof 1.9 km, Bushaltestelle 0.2 km, Flughafen 40 km

## **Die Ferienregion Werratal**

Blickershausen ist ein idyllischer Ort direkt an der Werra. Am 1. Januar 1974 wurde Blickershausen im Zuge der Gebietsreform in Hessen, in die Stadt Witzenhausen eingegliedert und gehört damit zum Werra-Meißner-Kreis. Die Universitätsstadt Witzenhausen liegt 6,3 km südöstlich und befindet sich mitten im Kirschenland des Werratal.

Blickershausen liegt ca. 9,5 km westlich des Dreiländerecks Hessen-Niedersachsen-Thüringen und knapp 500 m südlich der Grenze zum nördlich gelegenen Niedersachsen.

Durchflossen wird das 130 bis 160 m ü. NN hoch gelegene Dorf vom aus Richtung Ziegenhagen kommenden Rautenbach, der am östlichen Ortsrand in die Werra mündet.

Ausflugsziele: Geo-Naturpark Frau-Holle-Land ca. 35 km, Naturpark Münden ca. 14 km, Kassel ca. 33 km, Weltkulturerbe Bergpark Wilhelmshöhe ca. 46 km, Universitätsstadt Göttingen ca. 29 km, Bad Sooden-Allendorf Stadt und Kurort in Nordhessen ca. 25 km

**Die ausführliche Beschreibung dieser Ferienunterkunft mit Standortkarte, aktuellen Preisen und Saisonzeiten finden Sie unter**

<https://www.meinefewo.de/ferienhaus-75062.htm>

# HAUSPROSPEKT



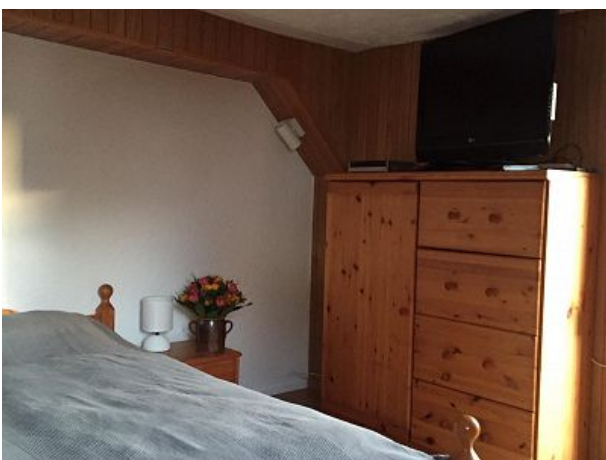
## **Kontakt zum Vermieter**

Frau Best

Mobil: +49 178 2072929

E-Mail: [ankebest@gmx.de](mailto:ankebest@gmx.de)

# HAUSPROSPEKT



Schlafzimmer



Schlafzimmer



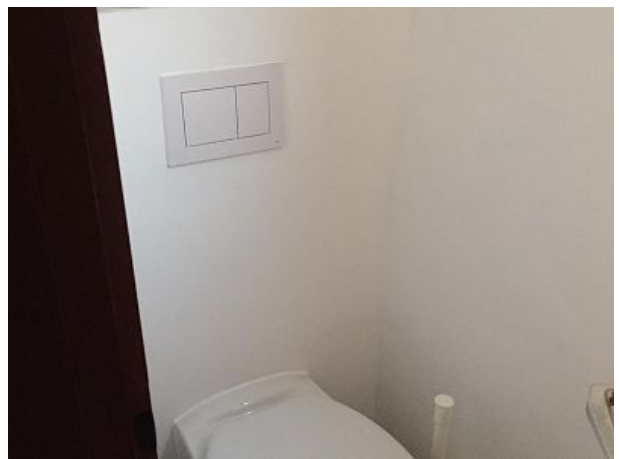
# HAUSPROSPEKT



Schlafcouch für zwei Personen



Badezimmer mit WC



separates WC



Frische Eier auf Wunsch



Großer Garten

# HAUSPROSPEKT



Wintergarten



Tischtennisplatte

