

Beschreibung unter <https://www.meinefewo.de/ferienwohnung-74833.htm>

LUV im Kapitänshaus OSTSEEROSE

23570 Travemünde, Lübecker Bucht

Das im Jugendstil erbaute Kapitänshaus befindet sich in zentraler, ruhiger Lage vom Ostseebad Travemünde. Es liegt ca. 400m vom Wasser entfernt und bietet Ferienwohnungen und Apartments für 1-4 Personen.

Das Apartment LUV befindet sich im ersten Obergeschoss und verfügt über einen gemütlichen Wohn- und Schlafraum, eine Wohnküche mit gräumigem Eßplatz, ein Duschbad und einen großen Balkon mit Strandkorb.

Das Wasser, die Altstadt und diverse Einkaufsmöglichkeiten sind in wenigen Minuten zu Fuss zu erreichen.

Ein Stellplatz vor dem Haus steht für die An- und Abreise sowie bei besonderen Bedürfnissen (z. B. eingeschränkte Mobilität) nach Absprache zur Verfügung. Für die Zeit des Aufenthaltes gibt es kostenfreie Parkmöglichkeiten in der Straße.

Ein überdachter und abschliessbarer Fahrradunterstand steht hinter dem Haus zur Verfügung.

Auf einen Blick

Max. 2 Personen
40 qm Wohnfläche
1 Wohn-/Schlafzimmer
1 Bad

Schlafplätze

1 Doppelbett (180x200)

Eigenschaften

Kinderfreundlich, Seniorengerecht, Nichtraucher

Wohnen und Leben

Heizung/Zentralheizung, Fernseher, Flachbildfernseher, SAT-TV, Digital-TV, Radio, CD-Player, Internet WLAN

Kochen und Essen

Elektroherd, Mikrowelle, Kühlschrank, Gefrierfach, Kaffeemaschine Filter, Wasserkocher, Toaster, Esstisch/Essecke, Geschirr

Bad und Sanitär

Dusche, Waschbecken, Spiegel, Kosmetikspiegel, Haartrockner, WC

HAUSPROSPEKT



Haushaltshilfen

Staubsauger, Wäscheständer

Für die Kleinen

Kinderhochstuhl, Kindertritt

Fuhrpark

PKW-Stellplatz, Fahrradständer, Fahrradunterstand

Im Grünen

Balkon, Strandkorb

Sicherheit

Rauchmelder, Feuerlöscher

Entfernungen

Ortsmitte 0.3 km, Bäcker 0.2 km, Supermarkt 0.7 km, Restaurant 0.2 km, Arzt 0.5 km, Apotheke 0.5 km, Tankstelle 0.5 km, Autobahn 0.5 km, Bahnhof 0.5 km, Bushaltestelle 0.3 km, Fähre 1.0 km

Die Ferienregion Lübecker Bucht

Travemünde hat zwei lange Sandstrände, an denen jeder sein Plätzchen findet. Das angrenzende Naturschutzgebiet Brodtener Steilufer bietet ganzjährig eine schöne Umgebung für ausgedehnte Spaziergänge entlang der Küste.

Entlang der Trave laden Cafes und Restaurants zum Verweilen mit Blick auf den Yacht- und Fischereihafen und die "dicken Pötte" auf ihrem Weg nach Skandinavien ein.

Des weiteren bieten sich in Travemünde viele Sportmöglichkeiten, u. a. Segeln, Surfen, Tennis, Golf, Kletterpark, Trampolin, Nordic-Walking, Skatebahn, Radfahren, um nur einige zu nennen.

Es gibt ausserdem ein reichhaltiges Angebot an Veranstaltungen wie zum Beispiel die Travemünder Woche, internationale Segel- und Surfregatten, verschiedene Beach-Sport-Meisterschaften, Windjammerparade, Kurkonzerte, Schachturniere, Open-Air-Kino, Drachenfest, Boulemeisterschaft und vieles mehr.

Die Hansestadt Lübeck ist mit Bus oder Bahn in 30 min. bequem und direkt zu erreichen.

Die ausführliche Beschreibung dieser Ferienunterkunft mit Standortkarte, aktuellen Preisen und Saisonzeiten finden Sie unter

<https://www.meinefewo.de/ferienwohnung-74833.htm>

HAUSPROSPEKT



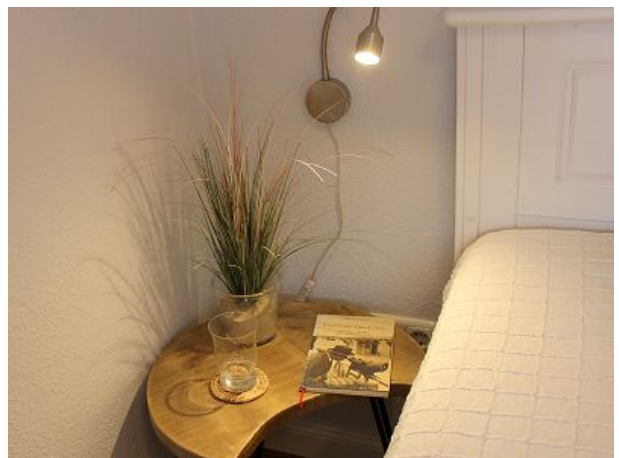
Kontakt zum Vermieter

Frau Heike Schroeder

Telefon: +49 4502 2759

E-Mail: info@ostseerose.de

HAUSPROSPEKT



HAUSPROSPEKT



HAUSPROSPEKT

