

Beschreibung unter <https://www.meinefewo.de/ferienwohnung-73989.htm>

## Tolle Ferienwohnung Am Yachthafen m.Hund

24392 Boren, Schlei

Freuen Sie sich auf eine helle, große 3-Zimmerwohnung im Schleidorf Lindaunis.

Die Wohnung ist 80m<sup>2</sup> groß, befindet sich im Erdgeschoss und hat eine 20 m<sup>2</sup> große überdachte Terrasse mit Strandkorb, Gartenmöbeln und einer anschließenden Rasenfläche.

Die Wohnung wurde maritim und modern eingerichtet und sie bietet alles, was das Urlaubsherz begehrt. Die Ausstattung ist hochwertig und für 2 bis 4 Personen und 1 Hund gut geeignet.

Das große Wohnzimmer mit offener Küche ist nach Süden ausgerichtet. Der Fußbodenbelag wurde im Februar 2014 komplett erneuert.

Ganz neu: abschließbare Fahrradgarage mit Ladestation für E-Bikes.

Die Wohnung liegt innerhalb einer kleinen, gepflegten Ferienanlage am Yachthafen Lindaunis, die Schlei ist nur 200 m entfernt. Eine offizielle Badestelle befindet sich in ca. 800 m Entfernung.

### Auf einen Blick

Max. 4 Personen

80 qm Wohnfläche

2 Schlafzimmer

1 Bad

### Schlafplätze

1 Doppelbett (180x200)

1 Schlafsofa (160x200)

### Eigenschaften

Kinderfreundlich, Seniorengerecht, Nichtraucher, Hunde willkommen

### Wohnen und Leben

Heizung/Zentralheizung, Flachbildfernseher, SAT-TV, Radio, Internet WLAN

### Kochen und Essen

Elektroherd, Backofen, Dunstabzugshaube, Mikrowelle, Geschirrspüler, Kühlschrank, Gefrierfach, Kaffeemaschine Filter, Wasserkocher, Toaster, Eierkocher, Mixer, Esstisch/Essecke, Geschirr

### Bad und Sanitär

Dusche, Waschbecken, Spiegel, Kosmetikspiegel, Haartrockner, WC

### Haushaltshilfen

Bügelbrett, Bügeleisen, Staubsauger, Waschmaschine, Wäscheständer

# HAUSPROSPEKT



## **Für die Kleinen**

Kinderhochstuhl

## **Fuhrpark**

PKW-Stellplatz

## **Im Grünen**

Terrasse, Sonnenliegen, Strandkorb

## **Entfernungen**

Ortsmitte 0.8 km, Bäcker 0.6 km, Supermarkt 2.5 km, Restaurant 0.6 km, Arzt 7.5 km, Apotheke 8.0 km, Tankstelle 7.5 km, Bushaltestelle 0.8 km

## **Die Ferienregion Schlei**

In der näheren Umgebung können Sie nahezu allen Freizeitaktivitäten nachgehen (Segeln, Surfen, Baden, Radfahren, Wandern, Angeln, Golfen auf 3 Golfplätzen, Tennis, Reiten und vieles mehr). Auch kulinarisch hat die Schleiregion allerhand zu bieten, vom Fischbrötchen bis zur Sterne-Küche ist alles möglich. Fußläufig gibt es einige sehr schöne Cafes (mit kleinen Mittagsgerichten) und auch Restaurants sind in der Nähe.

In den Sommermonaten legen am Yachthafen die Schleidampfer an, mit denen Sie die Schlei vom Wasser aus entdecken können.

**Die ausführliche Beschreibung dieser Ferienunterkunft mit Standortkarte, aktuellen Preisen und Saisonzeiten finden Sie unter**

<https://www.meinefewo.de/ferienwohnung-73989.htm>

## **Kontakt zum Vermieter**

Herr Kruse

Mobil: +49 151 12168480

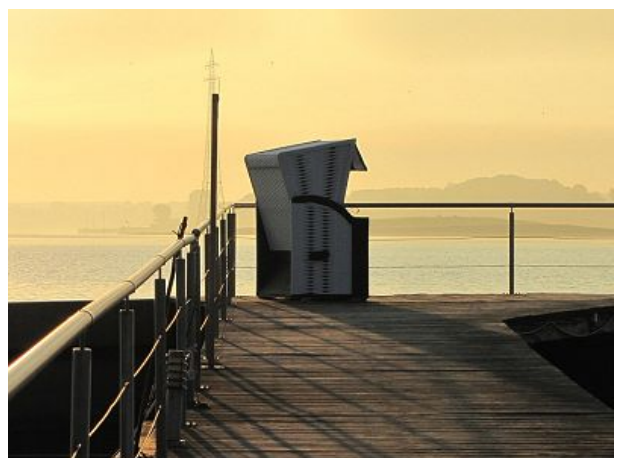
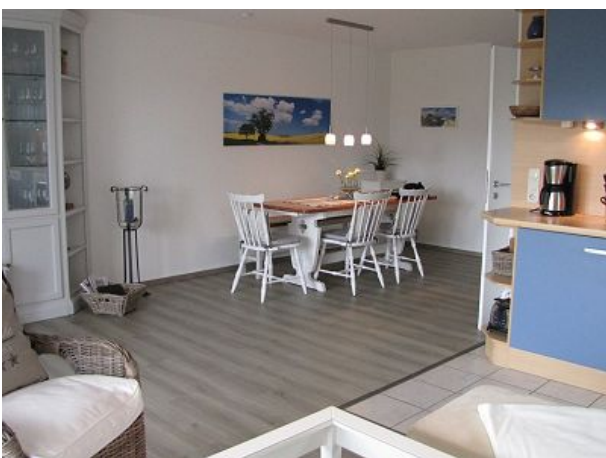
E-Mail: [topline@schlei-urlaub.de](mailto:topline@schlei-urlaub.de)

# HAUSPROSPEKT





# HAUSPROSPEKT



# HAUSPROSPEKT

