

# HAUSPROSPEKT



Beschreibung unter <https://www.meinefewo.de/ferienwohnung-73626.htm>

## Ferienwohnung Prinz

49762 Lathen, Emsland

**Ausgezeichnet vom Deutschen Tourismusverband mit \*\*\* drei Sternen**

Herzlich Willkommen lieber Gast, liebe Gäste.

Wir sind im Jahr 2004 von Köln nach Lathen gezogen, weil uns diese Landschaft hier im Emsland sehr zugesagt hat. Das rechts abgebildete Haus war Liebe auf den ersten Blick. Nach umfangreichen Renovierungen und Erneuerungen, ist hier eine großzügige freundliche Ferienwohnung entstanden. Unsere Ferienwohnung bietet Ihnen alle Annehmlichkeiten, die Sie an einen Urlaub im Emsland vorfinden möchten.

Das komplett möblierte Apartment befindet sich im ersten Stock eines Familienhauses aus roten Backsteinen. Die Ferienwohnung Prinz befindet sich in Lathen, nur 10 km vom Freizeitpark Dankern/Haren entfernt. Highspeed-WLAN nutzen Sie kostenfrei.

Die gemütlich eingerichtete Unterkunft erwartet Sie mit einem bequemen Sitzbereich, einer Terrasse und einem ruhigen Garten. Die Unterkunft verfügt über 2 separate Schlafzimmer (eines mit einem Boxspring-Bett und das andere mit 2 Einzelbetten, beide mit einem 32-Zoll-Flachbild-TV) und ein Badezimmer mit einer Dusche und einem Haartrockner. Bettwäsche und Handtücher werden kostenlos gestellt. Bitte vor Buchung den Vermieter informieren, damit keine Doppelbuchung erzeugt wird.

### Auf einen Blick

Max. 4 Personen

68 qm Wohnfläche

1 Schlafzimmer

1 Wohn-/Schlafzimmer

1 Bad

### Schlafplätze

1 Doppelbett (180x200)

2 Einzelbetten (100x200)

### Eigenschaften

Kinderfreundlich, Nichtraucher, Allergikergeeignet, Haustiere nicht erlaubt

### Wohnen und Leben

Heizung/Zentralheizung, Ventilator(en), Flachbildfernseher, SAT-TV, Radio, CD-Player, Internet WLAN

# HAUSPROSPEKT



## **Kochen und Essen**

Elektroherd, Backofen, Dunstabzugshaube, Mikrowelle, Geschirrspüler, Kühlschrank, Gefrierfach, Kaffeemaschine Filter, Kaffeemaschine Pad/Kapsel, Wasserkocher, Toaster, Eierkocher, Mixer, Esstisch/Essecke, Geschirr, Geschirrhandtücher

## **Bad und Sanitär**

Dusche, Doppelwaschbecken, Spiegel, Haartrockner, WC

## **Haushaltshilfen**

Bügelbrett, Bügeleisen, Staubsauger, Wäscheständer, Putzmittel

## **Für die Kleinen**

Kinderhochstuhl, Steckdosensicherungen, Treppenschutzgitter, Kindertritt, WC Kindersitz

## **Fuhrpark**

Fahrradunterstand

## **Im Grünen**

Terrasse, Balkon, Garten, Gartenmöbel, Sonnenliegen, Sonnenschirm, Sonnenmarkise, Grill, Außenkamin

## **Spiel, Sport, Spaß**

Dart

## **Sicherheit**

Safe/Tresor, Rauchmelder, Feuerlöscher, Verbandskasten

## **Entfernungen**

Ortsmitte 0.3 km, Bäcker 0.2 km, Supermarkt 0.2 km, Restaurant 0.2 km, Arzt 0.3 km, Apotheke 0.3 km, Tankstelle 0.1 km, Autobahn 7.0 km, Bahnhof 0.2 km, Bushaltestelle 0.2 km

## **Die Ferienregion Emsland**

Mit dem Fahrrad die Region erkunden. Mitgebrachte Fahrräder können Sie kostenlos in einem abschließbaren Fahrradschuppen abstellen. Natürlich ist auch eine kostenlose Aufladung Ihrer E-Bikes vorhanden. Zum Emsradweg sind es ca. 500 m

Im Ort besteht die Möglichkeit in einem Fahrradgeschäft gegen Gebühr Fahrräder auszuleihen.

Einkaufsziele und Freizeitspaß in der näheren Umgebung: Haren City und zum Freizeitpark Schloß Dankern in ca. 12 km; Sögel zum Einkaufen und Schloß Clemenswerth ca. 15 km; Meppen als Einkaufsstadt in ca. 25 km; Papenburg als Einkaufsstadt und die Meyer Werft

Auch ein Abstecher nach Holland ist ca. 20 km zu erreichen. Zur Nordsee mit Anschluss an die Inseln sind es ca. 100 km

# HAUSPROSPEKT



Die ausführliche Beschreibung dieser Ferienunterkunft mit Standortkarte, aktuellen Preisen und Saisonzeiten finden Sie unter

<https://www.meinefewo.de/ferienwohnung-73626.htm>

## Kontakt zum Vermieter

Herr Rolf Prinz

Telefon: +49 5933 923088

Mobil: +49 160 97839343

E-Mail: [rolf.prinz@ewetel.net](mailto:rolf.prinz@ewetel.net)

# HAUSPROSPEKT



Ferienhaus



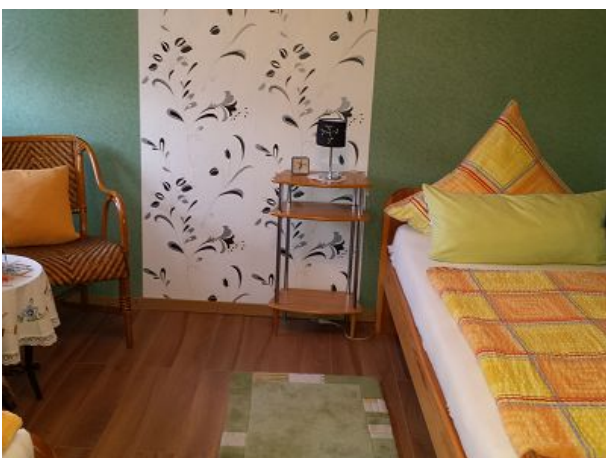
Balkon



Wohnschlafzimmer



Wohnbereich



Einzelzimmer rechts



Sitzplatz im Einzelzimmer



# HAUSPROSPEKT



Einzelzimmer links



Küche



Küche



Badezimmer



Badezimmer



Essbereich

# HAUSPROSPEKT



Sitzgruppe Seite



Sitzgruppe Vorne



Kamin



Die Ferienwohnung  
**Prinz**  
Sögeler Straße 3  
49762 Lathen

ist nach der DTV-Klassifizierung  
bewertet und mit

☀ ☀ ☀

für maximal 4 Personen ausgezeichnet.

Gültig bis 05. November 2021

Berlin, 06.11.2018 Meppen, 06.11.2018