

Beschreibung unter <https://www.meinefewo.de/ferienwohnung-73262.htm>

Bauernhof Wohler auf Fehmarn

23769 Bojendorf, Fehmarn

Unser Ferien - und Bauernhof bietet Ihnen exklusiv ausgestattete Ferienwohnungen von 35m² bis 92m². Unser Bauernhaus wurde Anno d. 1856 erbaut und befindet sich auf einem sehr gepflegtem Grundstück mit 10.000 m². Unsere Ferienwohnungen verteilen sich auf mehrere Gebäude, die sich alle auf unserem Bauernhof befinden.

Bojendorf, unser gepflegtes kleines Dorf, liegt an der Westküste von Fehmarn, nur 600 m vom Ostsee - Badestrand entfernt.

Auf einen Blick

Max. 6 Personen
92 qm Wohnfläche
2 Schlafzimmer
1 Bad

Schlafplätze

1 Doppelbett (180x200)
3 Einzelbetten (90x200)
1 Babybett (70x160)

Eigenschaften

Kinderfreundlich, Seniorengerecht, Barrierefrei, Hunde willkommen, Haustiere auf Anfrage

Wohnen und Leben

Heizung/Zentralheizung, Fliegenschutzgitter, Fernseher, Flachbildfernseher, SAT-TV, Digital-TV, DVD-Player, Videorekorder, HiFi-Anlage, Radio, CD-Player, Internet WLAN

Kochen und Essen

Elektroherd, Backofen, Dunstabzugshaube, Mikrowelle, Geschirrspüler, Kühlschrank, Gefrierfach, Kaffeemaschine Filter, Wasserkocher, Toaster, Eierkocher, Mixer, Esstisch/Essecke, Geschirr, Geschirrhandtücher

Bad und Sanitär

Dusche, Badewanne, Doppelwaschbecken, Spiegel, Kosmetikspiegel, Handtuchrockner, Haartrockner, WC

Haushaltshilfen

Bügelbrett, Bügeleisen, Staubsauger, Waschmaschine, Wäscheständer, Wäschetrockner

Für die Kleinen

HAUSPROSPEKT



Kinderhochstuhl, Wickelkommode, Wickelaufgabe, Steckdosensicherungen, Babyfon, Baby-Badewanne, WC Kindersitz

Fuhrpark

PKW-Stellplatz, Fahrradständer, Fahrradunterstand, Fahrräder

Im Grünen

Terrasse, Garten, Gartenhaus, Gartenmöbel, Sonnenliegen, Strandkorb, Sonnenschirm, Grill

Wellness

Sauna, Solarium

Spiel, Sport, Spaß

Tischkicker, Tischtennis, Spielplatz, Sandkiste, Kinderfahrzeuge, Trampolin, Bolzplatz

Sicherheit

Safe/Tresor, Rauchmelder, Verbandskasten

Entfernungen

Ortsmitte 0.2 km, Bäcker 0.7 km, Supermarkt 0.7 km, Restaurant 0.7 km, Arzt 2.5 km, Apotheke 2.5 km, Tankstelle 9.0 km, Autobahn 20 km, Bahnhof 12 km, Bushaltestelle 0.3 km, Flughafen 50 km, Fähre 12 km

Die Ferienregion Fehmarn

Bojendorf liegt im Westen der Insel Fehmarn - das kleine Dorf mit Flair! Nur 600 m zum Naturstrand Bojendorf (DLRG bewacht), großer, gebührenfreier Parkplatz mit Imbiss und Sanitäranlagen.

Einkaufsmöglichkeiten auf dem ca. 600 m entfernten Campingplatz Wallnau. Weitere Einkaufsmöglichkeiten bietet Petersdorf, 2, 5 km entfernt. Restaurant und Imbiss sind schnell zu Fuß erreichbar.

Das Wasservogelreservat Wallnau bietet Ihnen Lehrschau & Führungen. Aktivitäten, wie Minigolf oder Reiten nur 600 m entfernt. Offene Badekuren? Ihre Anwendungen erhalten Sie ganz in unserer Nähe. Tennis nur 3 km entfernt, Golfplatz ca. 12 km entfernt, Surfspots - Bojendorf ist eines der bekanntesten Reviere Deutschlands. Surf- und Tauchschule direkt am Strand. Brandungsangeln - das Amt Fehmarn erteilt Ihnen eine Genehmigung, Fahrraderlebnisse mal ohne Berge - bei uns erhalten Sie Räder, Kinderräder, Kindersitze...

Die ausführliche Beschreibung dieser Ferienunterkunft mit Standortkarte, aktuellen Preisen und Saisonzeiten finden Sie unter

<https://www.meinefewo.de/ferienwohnung-73262.htm>

HAUSPROSPEKT



Kontakt zum Vermieter

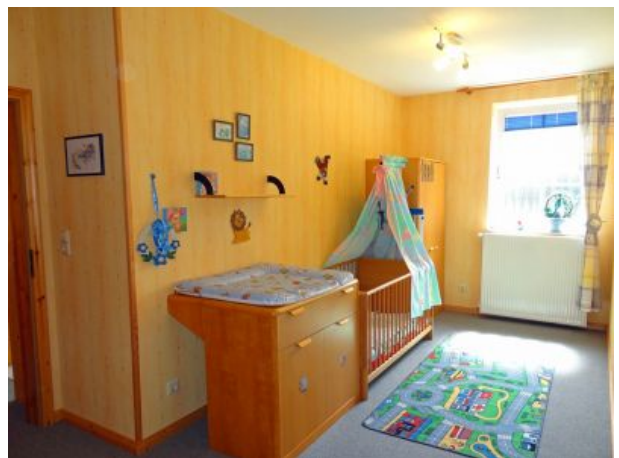
Herr Hermann Wohler

Telefon: +49 4372 229

Mobil: +49 172 3696665

E-Mail: wohler@bojendorf.de

HAUSPROSPEKT



HAUSPROSPEKT



HAUSPROSPEKT



HAUSPROSPEKT

