

HAUSPROSPEKT

Ein Service von meinefewo.de - Ferienwohnungen und Ferienhäuser in Deutschland



Beschreibung unter <https://www.meinefewo.de/ferienwohnung-72438.htm>

Haus Neptun N202 - De Robb- 27639 Dorum-Neufeld, Wurster Nordseeküste

Unsere komplett ausgestattete Komfortferienwohnung N 202 ist ca. 45qm groß und verfügt über 1 Schlafzimmer mit Doppelbett, 1 Wohnschlafzimmer mit Essecke und Küche mit Backofen, Geschirrspüler, Mikrowelle, Sat-TV, LCD-Fernseher, Bad mit Dusche und einem Balkon.

Das Rauchen ist nicht erlaubt und Haustiere nicht erwünscht.

Zur Mitbenutzung stehen bereit: Pkw Abstellplatz, Fahrradkeller, zwei Fahrräder, Waschmaschine und Trockner gegen Gebühr.

Durch die zentrale Lage direkt hinter dem Deich sind alle Freizeiteinrichtungen in Dorum-Neufeld (Strand, Kinderspielhaus, Kurverwaltung, Hafen, Einkaufspassage und Restaurants) in unmittelbarer Nähe gelegen und gut zu Fuß zu erreichen.

Auf einen Blick

Max. 4 Personen
46 qm Wohnfläche
1 Schlafzimmer
1 Wohn-/Schlafzimmer
1 Bad

Schlafplätze

1 Doppelbett (180x200)
1 Schlafsofa (140x200)

Eigenschaften

Kinderfreundlich, Nichtraucher, Haustiere nicht erlaubt

Wohnen und Leben

Heizung/Zentralheizung, Flachbildfernseher, SAT-TV

Kochen und Essen

Elektroherd, Backofen, Dunstabzugshaube, Geschirrspüler, Kühlschrank, Gefrierfach, Kaffeemaschine Filter, Wasserkocher, Esstisch/Essecke, Geschirr

Bad und Sanitär

Dusche, Waschbecken, Spiegel, WC

Haushaltshilfen

HAUSPROSPEKT

Ein Service von meinefewo.de - Ferienwohnungen und Ferienhäuser in Deutschland



Staubsauger, Waschmaschine, Wäschetrockner

Fuhrpark

PKW-Stellplatz, Fahrradunterstand, Fahrräder

Im Grünen

Balkon, Gartenmöbel

Entfernungen

Ortsmitte 6.5 km, Bäcker 0.1 km, Supermarkt 0.1 km, Restaurant 0.1 km, Arzt 7.0 km, Apotheke 7.0 km, Tankstelle 7.0 km, Autobahn 11.0 km, Bahnhof 7.0 km, Bushaltestelle 0.1 km

Die Ferienregion Wurster Nordseeküste

Dorum-Neufeld liegt zwischen Bremerhaven und Cuxhaven an der Nordseeküste.

Am gepflegten Grünstrand befindet sich ein großer Spielplatz, das Watt`n Bad, das Kinderspielhaus, das Nationalparkhaus und der Kutterhafen mit seinen Krabbenkuttern.

Fisch-, Crepes-, Eis- und Grillhäuschen stehen für den kleinen Hunger zwischendurch direkt am Strand. Im Nationalparkhaus können Sie sich über das Wattenmeer und den Nationalpark informieren. Hier werden regelmäßig naturkundliche Führungen durchgeführt. Einen besonders weiten Ausblick über das Wattenmeer hat man vom Leuchtturm ?Obereversand?.

Falls Sie mal keine Lust auf Watt und Meer haben, können Sie herrliche Spaziergänge oder Fahrradtouren durch das Land Wursten machen. Oder Sie besuchen die Städte Bremerhaven und Cuxhaven. Die Inseln Helgoland und Neuwerk sind beliebte Ausflugsziele und mit dem Schiff schnell erreicht.

Ein besonderes Erlebnis ist die Wattwagenfahrt über den Meeresspiegel nach Neuwerk.

Die ausführliche Beschreibung dieser Ferienunterkunft mit Standortkarte, aktuellen Preisen und Saisonzeiten finden Sie unter

<https://www.meinefewo.de/ferienwohnung-72438.htm>

Kontakt zum Vermieter

Frau Sievern

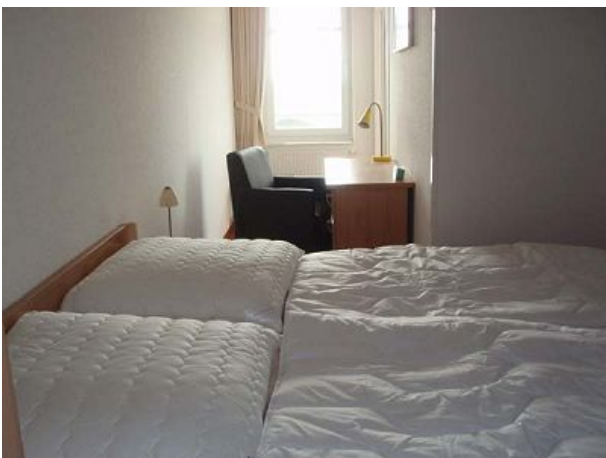
Telefon: +49 4741 180848

Mobil: +49 174 1668270

E-Mail: vitamar.dorum@ewe.net

HAUSPROSPEKT

Ein Service von meinefewo.de - Ferienwohnungen und Ferienhäuser in Deutschland



HAUSPROSPEKT

Ein Service von meinefewo.de - Ferienwohnungen und Ferienhäuser in Deutschland

