

HAUSPROSPEKT



Beschreibung unter <https://www.meinefewo.de/ferienwohnung-72373.htm>

Ferien in Bremerhaven Emma

27570 Bremerhaven-Geestemünde

Willkommen in Bremerhaven Geestemünde. Direkt am Bürgerpark Bremerhaven bieten wir Ihnen zwei Ferienwohnungen, hier können Sie viele schöne Spaziergänge machen oder Tretbootfahren.

Die Wohnungen liegen in einer kleine Siedlung, sehr zentral aber doch ruhig und am Rand von Bremerhaven. Hinter uns kommen nur noch Wiesen und irgendwann die Autobahn. Sie sind modern und mit allem was man im Urlaub braucht ausgestattet. Sie werden sich bei uns sicher wohlfühlen und Ihren Aufenthalt genießen. Der Erstbezug der Wohnung war im September 2011.

In die Stadt von Bremerhaven, mit allen Sehenswürdigkeiten, sind Sie in ca. 20 minuten gelaufen oder mit dem Auto in 5 minuten gefahren.

Auf einen Blick

Max. 3 Personen
40 qm Wohnfläche
1 Schlafzimmer
1 Bad

Schlafplätze

1 Doppelbett (180x200)
1 Schlafsofa (140x200)

Eigenschaften

Kinderfreundlich, Seniorengerecht, Nichtraucher, Haustiere nicht erlaubt

Wohnen und Leben

Heizung/Zentralheizung, Fernseher, Flachbildfernseher, SAT-TV, DVD-Player, Radio, CD-Player, Internet WLAN

Kochen und Essen

Elektroherd, Dunstabzugshaube, Mikrowelle, Geschirrspüler, Kühlschrank, Gefriertruhe, Kaffeemaschine Filter, Wasserkocher, Toaster, Esstisch/Essecke, Geschirr, Geschirrhandtücher

Bad und Sanitär

Dusche, Waschbecken, Spiegel, Handtuchrockner, Haartrockner, WC

Haushaltshilfen

HAUSPROSPEKT



Bügelbrett, Bügeleisen, Staubsauger, Wäscheständer

Für die Kleinen

Kinderhochstuhl, Treppenschutzgitter

Fuhrpark

PKW-Stellplatz, Fahrradständer, Fahrradunterstand

Im Grünen

Wintergarten, Terrasse, Garten, Gartenmöbel, Grill

Spiel, Sport, Spaß

Spielplatz, Bolzplatz

Sicherheit

Rauchmelder, Feuerlöscher

Entfernungen

Ortsmitte 2.0 km, Bäcker 0.9 km, Supermarkt 0.9 km, Restaurant 1.3 km, Arzt 2.0 km, Apotheke 1.5 km, Tankstelle 1.5 km, Autobahn 1.0 km, Bahnhof 1.5 km, Bushaltestelle 1.5 km, Flughafen 50 km, Fähre 2.0 km

Freizeit und Umgebung

Die Wohnungen liegen sehr zentral, in der direkten Nähe zum Bürgerpark. Hinter uns sind Wiesen und ruhige Natur. In direkter Nähe im Bürgerpark finden Sie einen Tennisverein sowie einen 8 Loch Golfplatz (dieser soll weiter ausgebaut werden). Im Bürgerpark können Sie auch Tretbootfahren. Die Reitanlage Reinkenheide ist ebenfalls sehr gut erreichbar. Ein Wellnessbad ist in ca. 10 min mit dem Auto zu erreichen, ein Spaßbad mit Wasserrutsche ist ebenfalls in 15 min. mit dem Auto erreichbar. Die Stadthalle und das Eisstadion sind auch sehr gut zu Fuß, in ca. 20 min., erreichbar.

Die Ferienwohnung liegt sehr nahe an der Autobahnabfahrt, daher sind Ausflüge nach Cuxhaven, Wremen oder Dorum auch kein Problem und schnell zu erreichen.

Die Stadt Bremerhaven mit allen Sehenswürdigkeiten, wie das Auswandererhaus, das Klimahaus 8 Grad Ost, das Deutsche Schifffahrtsmuseum, den Zoo am Meer oder die Aussichtsplattform des Sail City Hotels, ist in 20 min. zu Fuß zu erreichen. Mit dem Auto fahren Sie ca. 5 min. Parkplätze sind im Parkhaus direkt in der Stadt vorhanden.

Die ausführliche Beschreibung dieser Ferienunterkunft mit Standortkarte, aktuellen Preisen und Saisonzeiten finden Sie unter

<https://www.meinefewo.de/ferienwohnung-72373.htm>

HAUSPROSPEKT



Kontakt zum Vermieter

Familie Mahnken

Telefon: +49 471 9214397

E-Mail: info@ferien-in-bremerhaven.de

HAUSPROSPEKT



Wohnzimmer



Wohnzimmer



Wohnzimmer



Küche



Küche



Küche

HAUSPROSPEKT



Küche



Bad



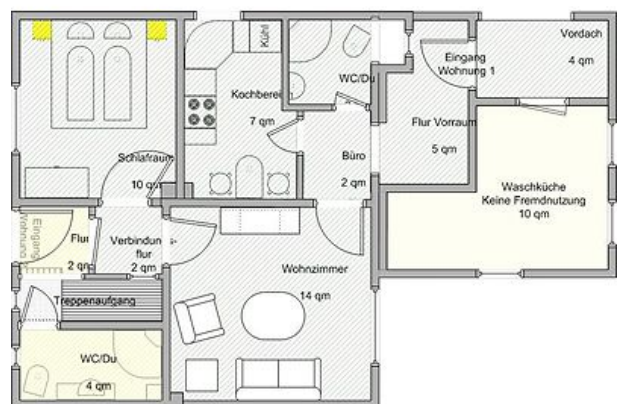
Bad



Schlafzimmer



Schlafzimmer



Grundriss

HAUSPROSPEKT



Terrasse



Terrasse



Eingang



Gartenstück



Auswandererhaus



Klimahaus und Sail City

HAUSPROSPEKT



Radarturm



Bremerhaven von der Fähre Brake