

Beschreibung unter <https://www.meinefewo.de/ferienwohnung-72058.htm>

Ferienwohnung Attelblick

83553 Frauenneuharting, München und Umland

Die liebevoll eingerichtete, großzügige Ferienwohnung mit ca. 100 qm liegt im EG und bietet Platz für 4 Personen in zwei getrennten Schlafzimmern. Für zusätzliche Schlafmöglichkeit steht ein Schlafsofa (140x200) und ein Kinderbett zur Verfügung. Die große Wohnküche mit gemütlichem Kachelofen mit Ofenbank lädt zum Entspannen und genießen ein. Die Theke mit drei Barhockern in der Küche bietet zusätzlich Platz. Eine große, überdachte Terrasse mit Garten, Grillmöglichkeit und rustikaler Sitzgarnitur, Sonnenliegen und Sonnenschirm sind vorhanden. Ein Abstellraum steht auch zur Verfügung.

Das Bad hat eine Dusche, Waschbecken, WC, Urinal und eine Waschmaschine. Seife und Toilettenpapier sind vorhanden. Für Handtücher ist gesorgt, diese werden wöchentlich gewechselt.

Im Eingangsbereich steht eine Garderobe mit Spiegel, Sideboard und Ablage für Schuhe zur Verfügung.

Die Wohnung ist mit WLAN, TV ausgestattet.

Aufgrund von Corona achten wir besonders auf die Hygienevorschriften. Wir desinfizieren alle Flächen, Türklinken, Handtücher, Bettwäsche und besonders das Badezimmer.

Desinfektionsmittel stellen wir für die Gäste zur Verfügung. Schnelltests sind für unsere Gäste vor Ort möglich!

Auf einen Blick

Max. 6 Personen

100 qm Wohnfläche

2 Schlafzimmer

1 Wohn-/Schlafzimmer

1 Bad

Schlafplätze

1 Doppelbett (180x200)

2 Einzelbetten (100x200)

1 Schlafsofa (140x200)

Eigenschaften

Kinderfreundlich, Seniorengerecht, Nichtraucher, Barrierefrei, Haustiere nicht erlaubt

Wohnen und Leben

Fußbodenheizung, Heizung/Zentralheizung, Kamin, Kaminofen, Ventilator(en), Fliegenschutzgitter, Fernseher, Flachbildfernseher, SAT-TV, HiFi-Anlage, Radio, CD-Player, Internet WLAN

HAUSPROSPEKT



Kochen und Essen

Elektroherd, Backofen, Dunstabzugshaube, Mikrowelle, Geschirrspüler, Kühlschrank, Gefriertruhe, Kaffeemaschine Filter, Wasserkocher, Toaster, Esstisch/Essecke, Geschirr, Geschirrhandtücher

Bad und Sanitär

Dusche, Waschbecken, Spiegel, Handtuchtrockner, Haartrockner, WC

Haushaltshilfen

Bügelbrett, Bügeleisen, Staubsauger, Waschmaschine, Wäscheständer, Wäschetrockner, Putzmittel

Für die Kleinen

Kinderhochstuhl, Wickelaufgabe, Steckdosensicherungen, Kindertritt, WC Kindersitz

Fuhrpark

PKW-Stellplatz, Motorrad-Stellplatz

Im Grünen

Terrasse, Garten, Gartenmöbel, Sonnenliegen, Sonnenschirm, Grill, Feuerstelle

Spiel, Sport, Spaß

Spielplatz, Kinderfahrzeuge

Sicherheit

Rauchmelder, Verbandskasten

Entfernungen

Ortsmitte 2.0 km, Bäcker 5.5 km, Supermarkt 5.5 km, Restaurant 1.5 km, Arzt 5.5 km, Apotheke 5.5 km, Tankstelle 10.0 km, Autobahn 25.0 km, Bahnhof 10.0 km, Bushaltestelle 0.5 km, Flughafen 30.0 km

Die Ferienregion München und Umland

Eingebettet im bayerischen Voralpenland liegt die Ferienwohnung zwischen München und Salzburg sehr zentral. Die direkt an dem kleinen Fluss ?Attel? gelegene Wohnung, umringt von Wiesen und Wäldern lädt in sehr ruhiger und idyllischer Lage zum entspannen und genießen ein. Für zahlreiche verschiedene Unternehmungen bietet sich die Lage deshalb an. Durch die Nähe der Messe München bieten wir auch für Geschäftspersonen eine ruhige und entspannte Atmosphäre nach dem Arbeitstag an.

Ob Radfahren, Inline-Skaten, Kegeln, Minigolf, Schlittschuhlaufen, Tennis, Wandern direkt vor der Haustüre oder eine Bergtour in den Alpen, Schwimmen in den umliegenden Seen, Schlossbesichtigung oder Bootsfahrt am Chiemsee, ein Besuch im Bauernhaus- oder Automobilmuseum im nahen Amerang, Besichtigung der historischen Innstädte in Wasserburg am Inn, Rosenheim, Mühldorf oder Burghausen laden auch zum bummeln oder shoppen ein.

HAUSPROSPEKT



Auch ein Abstecher nach München ist zu empfehlen.

Für einen Wellnessstag empfehlen wir die Thermen Bad Aibling, Erding, Bad Endorf oder das Badria in Wasserburg am Inn. In unmittelbarer Nähe liegt der Golfplatz Pfaffing .

Wintersportorte erreichen sie gut mit dem Auto.

Die ausführliche Beschreibung dieser Ferienunterkunft mit Standortkarte, aktuellen Preisen und Saisonzeiten finden Sie unter

<https://www.meinefewo.de/ferienwohnung-72058.htm>

Kontakt zum Vermieter

Frau Enghart

Mobil: +49 174 9345512

E-Mail: info@attelblick.de

HAUSPROSPEKT



Gemütlicher Kachelofen



Überdachte Terrasse



Sitzecke



Küche



Schlafzimmer mit Doppelbett



Schlafzimmer mit Doppelbett

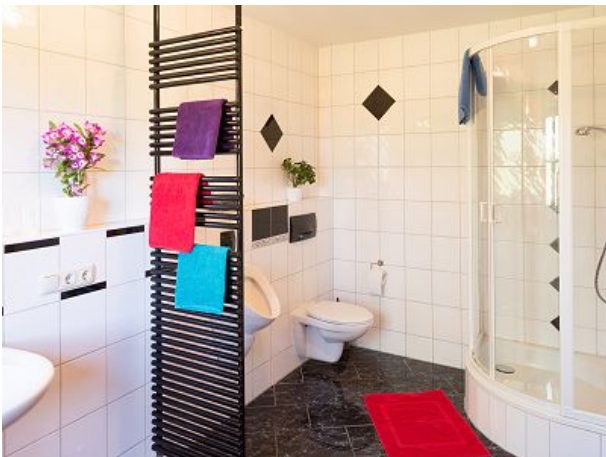
HAUSPROSPEKT



Schlafzimmer mit zwei Einzelbetten



Schlafzimmer mit zwei Einzelbetten



Bad mit Dusche WC Urinal



Badezimmer



Eingang mit Garderobe



Terrasse mit Sitzgelegenheit

HAUSPROSPEKT



gemütliche Terrasse



Panoramablick in die Berge



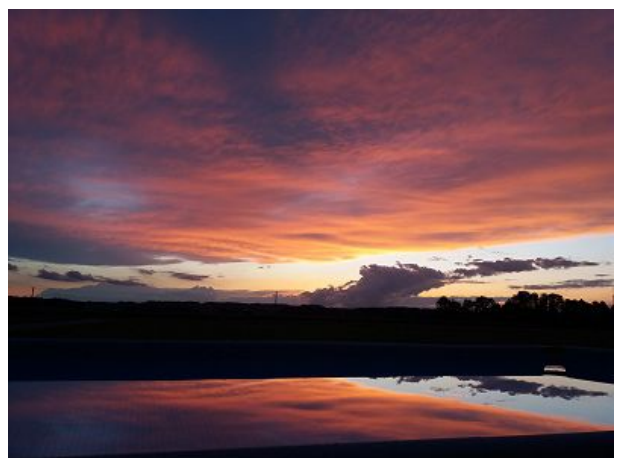
Bank an der Attel



Attel im Winter

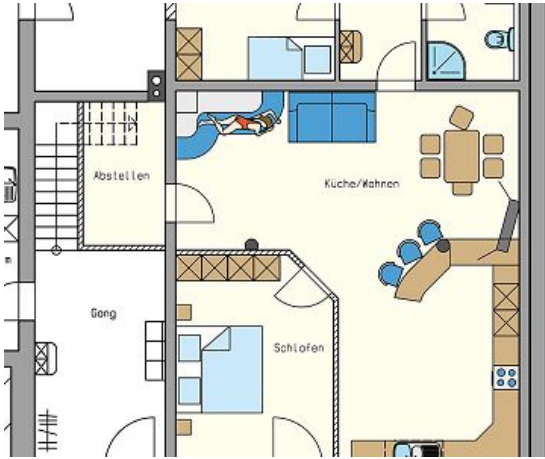


Apfelblüte



Sonnenuntergang

HAUSPROSPEKT



Grundriss



Peter und Roswitha Enghart