

HAUSPROSPEKT



Beschreibung unter <https://www.meinefewo.de/ferienhaus-70340.htm>

Ferienhaus Wörnitzblick

91744 Weiltingen-Wörnitzhofen, Romantisches Franken

Wunderschöner Ferienhausneubau mit zwei Wohnungen in ruhiger ländlicher Ortsrandlage und freiem Blick zum Wörnitzgrund. In der Erdgeschosswohnung gibt es ein Elternschlafzimmer, ein Kinderschlafzimmer mit Stockbett, Bad mit WC, Wohnbereich mit Küche. In der Dachgeschosswohnung gibt es ein Elternschlafzimmer, zwei Schlafzimmer mit Einzelbett, ein Schlafzimmer mit zwei Einzelbetten, Bad mit WC, Wohnbereich mit Küche.

Auf einen Blick

Max. 6 Personen
80 qm Wohnfläche
4 Schlafzimmer
1 Bad

Schlafplätze

1 Doppelbett (200x200)
4 Einzelbetten (90x200)

Eigenschaften

Kinderfreundlich, Nichtraucher, Haustiere nicht erlaubt

Wohnen und Leben

Fußbodenheizung, Heizung/Zentralheizung, Fliegenschutzgitter, Flachbildfernseher, SAT-TV, Blue-Ray-Player, Radio

Kochen und Essen

Elektroherd, Backofen, Dunstabzugshaube, Mikrowelle, Kühlschrank, Gefrierfach, Kaffeemaschine Filter, Wasserkocher, Toaster, Esstisch/Essecke, Geschirr, Geschirrhandtücher

Bad und Sanitär

Dusche, Waschbecken, Spiegel, Haartrockner, WC

Haushaltshilfen

Waschmaschine, Wäscheständer, Putzmittel

Für die Kleinen

Kinderhochstuhl, Baby-Badewanne

Fuhrpark

PKW-Stellplatz, Motorrad-Stellplatz, Fahrradunterstand, Fahrräder

HAUSPROSPEKT



Im Grünen

Terrasse, Balkon, Garten, Gartenmöbel, Sonnenschirm, Grill

Spiel, Sport, Spaß

Spielplatz

Sicherheit

Rauchmelder

Entfernungen

Ortsmitte 0.1 km, Bäcker 1.3 km, Supermarkt 5.0 km, Restaurant 0.3 km, Arzt 1.2 km, Apotheke 1.1 km, Tankstelle 4.0 km, Autobahn 19 km, Bahnhof 30 km, Bushaltestelle 2.0 km

Die Ferienregion Romantisches Franken

Unser Haus liegt direkt am Wörnitz-Radweg im Romantischen Franken. In der näheren Umgebung gibt es viele Ausflugsziele für die ganze Familie, wie zum Beispiel den Hesselberg, das Limesmuseum im Römerpark Ruffenhofen und die als schönste Altstadt Deutschlands ausgezeichnete historische Altstadt Dinkelsbühl, welche durch die jährlich stattfindende Kinderzeche sowie das Summer-Breeze-Festival weit bekannt ist. Zum nächstgelegenen Badeweiher sind es ca. 1, 5 Km, zum Freibad ca. 7 Km. und zum Hallenbad ca. 13 Km. Das Fränkische Seenland liegt ca. 30 Km entfernt.

Ihren genauen Preis können Sie der Preisliste bei den Bildern im letzten Bild entnehmen.

Die ausführliche Beschreibung dieser Ferienunterkunft mit Standortkarte, aktuellen Preisen und Saisonzeiten finden Sie unter

<https://www.meinefewo.de/ferienhaus-70340.htm>

Kontakt zum Vermieter

Familie Elz

Telefon: +49 9853 4401

E-Mail: reinerelz65@gmail.com

HAUSPROSPEKT



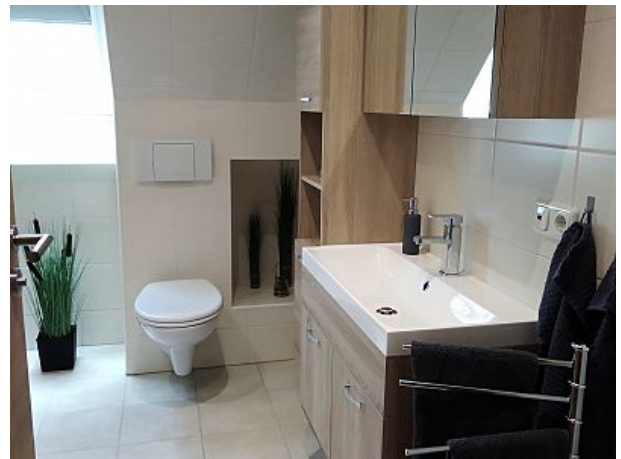
Nächte	Personen					
	1	2	3	4	5	6
1	80	98	116	134	152	170
2	120	146	172	198	224	250
3	160	194	228	262	296	330
4	200	242	284	326	368	410
5	240	290	340	390	440	490
6	280	338	396	454	512	570
7	320	386	452	518	584	650
8	360	434	508	582	656	730
9	400	482	564	646	728	810
10	440	530	620	710	800	890
11	480	578	676	774	872	970
12	520	626	732	838	944	1050
13	560	674	788	902	1016	1130
14	600	722	844	966	1088	1210



HAUSPROSPEKT



HAUSPROSPEKT



HAUSPROSPEKT

