

# HAUSPROSPEKT



Beschreibung unter <https://www.meinefewo.de/ferienwohnung-69540.htm>

## Altes Lotsenhaus im Alten Land 3

21723 Hollern-Twielenfleth, Altes Land

Buchung ohne Risiko und ohne Anzahlung!

Den virtuellen Rundgang durch unsere Ferienwohnung finden Sie auf unserer Seite im Internet.

Bei Fragen rufen Sie uns einfach an unter 04141-70380.

Möchten Sie sich im Urlaub wie Zuhause fühlen:)

Diese gemütlich, komplett ausgestattete Ferienwohnung bietet mit 54m<sup>2</sup> bis zu 4 Personen Platz. 4 Schlafmöglichkeiten (in 2 separaten Schlafzimmern) stehen für Sie bereit. Seit 2020 befindet sich ein Boxspringbett in einem der Schlafräume. Diese Fewo liegt im 1. OG unseres Lotsenhauses und lässt Ihren Urlaub durch die angeschlossene 30m<sup>2</sup> große Dachterrasse (große Markise und Strandkorb sowie Holzmöbel) mit Blick über Altländer Obstplantagen zu einem ganz besonderen Erlebnis werden. Lassen Sie die Seele baumeln und genießen Sie den weiten Blick über die Obstplantagen.

WLAN, Parkplatz, Gästegarten und ein Fahrradraum stehen kostenlos zur Verfügung.

Unsere Ferienwohnung liegt in Ortsteil Twielenfleth direkt im Alten Land, in ruhiger Lage. 10 Gehminuten zum Elbdeich/Sandstrand. Einkaufsmöglichkeiten/Bäcker und Gastronomie befinden sich vor Ort.

### Auf einen Blick

Max. 4 Personen  
54 qm Wohnfläche  
2 Schlafzimmer  
1 Bad

### Schlafplätze

1 Doppelbett (180x200)  
1 Einzelbett (90x200)  
1 Einzelbett (90x200)

### Eigenschaften

Kinderfreundlich, Nichtraucher, Allergikergeeignet, Haustiere nicht erlaubt

### Wohnen und Leben

Heizung/Zentralheizung, Fliegenschutzgitter, Flachbildfernseher, SAT-TV, HiFi-Anlage, Radio,

# HAUSPROSPEKT



Internet WLAN

## **Kochen und Essen**

Elektroherd, Backofen, Dunstabzugshaube, Geschirrspüler, Kühlschrank, Gefrierfach, Kaffeemaschine Filter, Wasserkocher, Toaster, Esstisch/Essecke, Geschirr, Geschirrhandtücher

## **Bad und Sanitär**

Dusche, Waschbecken, Spiegel, Haartrockner, WC

## **Haushaltshilfen**

Staubsauger, Wäscheständer, Putzmittel

## **Für die Kleinen**

Kinderhochstuhl, Wickelkommode, WC Kindersitz

## **Fuhrpark**

PKW-Stellplatz, Fahrradunterstand

## **Im Grünen**

Balkon, Gartenmöbel, Sonnenliegen, Strandkorb, Sonnenmarkise

## **Sicherheit**

Rauchmelder

## **Entfernungen**

Ortsmitte 0.5 km, Bäcker 1.0 km, Supermarkt 1.0 km, Restaurant 1.0 km, Arzt 1.2 km, Apotheke 6.0 km, Tankstelle 1.9 km, Autobahn 4.0 km, Bahnhof 6.0 km, Bushaltestelle 0.1 km, Flughafen 50 km, Fähre 1.0 km, Strand 1.0 km

## **Die Ferienregion Altes Land**

Genießen Sie Ihren Urlaub inmitten der herrlichen Obstplantagen im Alten Land.

Ob bei abwechslungsreichen Fahrradtouren, Wanderungen auf dem Elbdeich oder einem Strandurlaub direkt vor der Tür (10 Gehminuten von uns entfernt).

Sie können sich aber auch gemütlich auf eine Bank am Deich setzen und den großen Pötte und Kreuzfahrtschiffen nachschauen.

Tauchen Sie in die Vergangenheit ein und besuchen die alten Hansestädte Stade (6 km), Buxtehude (20 km) mit ihren historischen Altstädten.

Schippern Sie mit den Fähren des HVV entlang der Elbe direkt in den Hamburger Hafen oder unternehmen Sie Tagesausflüge an die Nordsee, nach Helgoland, ins Wattenmeer oder in die

# HAUSPROSPEKT



Lüneburger Heide

Für jeden ist sicher etwas Interessantes dabei:)

**Die ausführliche Beschreibung dieser Ferienunterkunft mit Standortkarte, aktuellen Preisen und Saisonzeiten finden Sie unter**

<https://www.meinefewo.de/ferienwohnung-69540.htm>

## **Kontakt zum Vermieter**

Frau Steffens

Telefon: +49 4141 70380

Mobil: +49 173 1782514

E-Mail: joachimstf@aol.com

# HAUSPROSPEKT



Sandstrand ganz in der Nähe



Dachterrasse



Dachterrasse



Wohnbereich



Wohnbereich mit Essplatz



Küche direkt am Wohnbereich

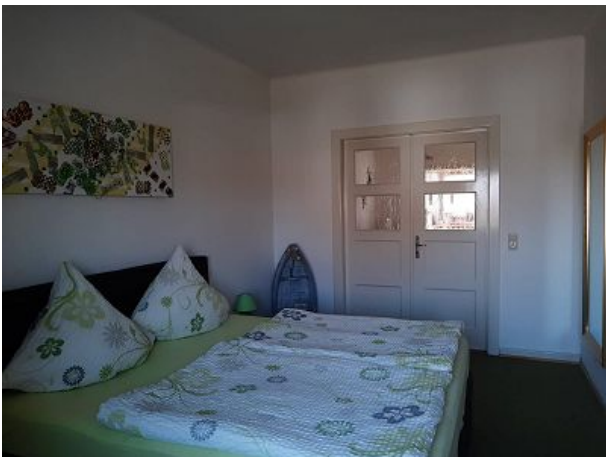
# HAUSPROSPEKT



Küche mit Ausgang zur Dachterrasse



Küche



Schlafzimmer mit Boxspringbett



Schlafzimmer mit zwei Einzelbetten



Badezimmer



Alte Lotsenhaus

# HAUSPROSPEKT



Kapitän vor dem Alten Lotsenhaus



Leuchtturmmuseum



Blick direkt vom Deich auf die Elbe



Ihre Gastgeber



Beregnung der Obstplantagen bei Frost



Kirschblüte

# HAUSPROSPEKT



Apfelernte im Herbst



Hansestadt Stade