

HAUSPROSPEKT



Beschreibung unter <https://www.meinefewo.de/ferienhaus-68733.htm>

Zum alten Sägewerk

86911 Dießen, Ammersee

Herzlich willkommen in unserem Ferienhaus Zum alten Sägewerk mit grosser Terrasse. Fertigstellung 2010. Sehr ruhige Lage im Grünen, an einem romantischen Bach mit Blick auf Obstgärten und Pferdeweiden. Südwestlicher Ortsrand von Diessen, ca. 5 Autominuten zum Ammersee und Ortszentrum.

Das Haus ist für 2 bis 6 Personen geeignet und verfügt über 1 Schlafzimmer mit Kinderbett, 1 Wohn- Schlafzimmer mit Essecke, 1 Galeriezimmer mit Schlafgelegenheit und Ost-Balkon, großzügiges Bad mit WC sowie separates WC. Einbauküche mit modernen Geräten wie Mikrowelle usw. Sateliten TV und - Radio. PKW Abstellplätze direkt am Haus. Fahrradraum vorhanden. Grillmöglichkeit.

Kinderfreundlich. Nichtraucher. Keine Haustiere.

Auf einen Blick

Max. 6 Personen
85 qm Wohnfläche
1 Schlafzimmer
2 Wohn-/Schlafzimmer
2 Bäder

Schlafplätze

1 Doppelbett (200x200)
2 Einzelbetten (90x190)
1 Schlafsofa (140x190)

Eigenschaften

Kinderfreundlich, Nichtraucher, Allergikergerecht, Haustiere nicht erlaubt

Wohnen und Leben

Fußbodenheizung, Heizung/Zentralheizung, Fliegenschutzgitter, Fernseher, SAT-TV, DVD-Player, HiFi-Anlage, Radio, CD-Player, Kassettenrekorder, Internet WLAN

Kochen und Essen

Elektroherd, Backofen, Dunstabzugshaube, Mikrowelle, Kühlschrank, Gefrierfach, Kaffeemaschine Filter, Wasserkocher, Toaster, Eierkocher, Mixer, Esstisch/Essecke, Geschirr

Bad und Sanitär

Dusche, Waschbecken, Spiegel, Haartrockner, WC, Separates WC

HAUSPROSPEKT



Haushaltshilfen

Bügeleisen, Wäscheständer

Für die Kleinen

Kinderhochstuhl, Wickelkommode

Fuhrpark

PKW-Stellplatz, Fahrradunterstand, Fahrräder

Im Grünen

Terrasse, Garten, Gartenmöbel, Sonnenliegen, Grill

Spiel, Sport, Spaß

Spielplatz, Bolzplatz

Sicherheit

Safe/Tresor, Rauchmelder

Die Ferienregion Ammersee

Ausgangspunkt schöner Wanderungen und Radtouren direkt ab der Haustüre. Der Ammersee ist in 5 Minuten zu erreichen. In weniger als einer Stunde in München, Augsburg, Neuschwanstein Garmisch-Partenkirchen oder dem Allgäu. Im Winter Langlaufloipen direkt vor der Haustüre.

Die ausführliche Beschreibung dieser Ferienunterkunft mit Standortkarte, aktuellen Preisen und Saisonzeiten finden Sie unter

<https://www.meinefewo.de/ferienhaus-68733.htm>

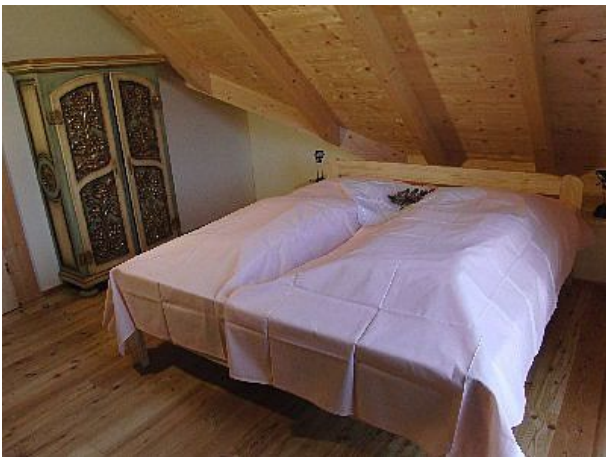
Kontakt zum Vermieter

Frau Ingrid Lotter

Telefon: +49 8807 8565

E-Mail: ferienhaus.zumaltensaegewerk@gmx.de

HAUSPROSPEKT



HAUSPROSPEKT

