

Beschreibung unter <https://www.meinefewo.de/ferienwohnung-68509.htm>

## Ferienwohnung Keilbergblick

09484 Oberwiesenthal-Hammerunterwiesenthal, Mittleres Erzgebirge

**Ausgezeichnet vom Deutschen Tourismusverband mit \*\*\*\* vier Sternen**

Moderne, sehr komfortable und gemütliche Ferienwohnung im Erdgeschoss auf einer Höhe von 950 m mit Blick auf den Keilberg, der mit 1244 m höchste Berg des Erzgebirges, der aber schon im Böhmisches liegt.

Sie ist 47 m<sup>2</sup> groß, liegt ebenerdig und ist damit behindertenfreundlich, hat Dusche/WC, ein Schlafzimmer, ein kombiniertes Wohnzimmer (ca. 24m<sup>2</sup>) mit einer weiteren Schlafmöglichkeit und einer komplett ausgestatteten Küche. Ein Abstellraum, eine eigene Terrasse mit Grill und zwei eigene Parkflächen ergänzen den Umfang.

Die Wohnung ist modern im Landhausstil und sehr komfortabel eingerichtet. Sie ist unter anderem mit DVD-Player, Video-Recorder, digitalem Kabel-TV mit Sky-Zugang und Stereo-Anlage und WLAN-DSL ausgestattet. Wir sind klassifiziert und erhielten wiederum vier Sterne.

### Auf einen Blick

Max. 2 Personen  
48 qm Wohnfläche  
1 Schlafzimmer  
1 Wohn-/Schlafzimmer  
1 Bad

### Schlafplätze

1 Doppelbett (160x200)  
1 Babybett (60x120)  
2 Zustellbetten (90x190)  
1 Schlafsofa (200x200)

### Eigenschaften

Kinderfreundlich, Seniorengerecht, Allergikergerecht, Barrierefrei, Hunde willkommen, Haustiere auf Anfrage

### Wohnen und Leben

Heizung/Zentralheizung, Fernseher, Flachbildfernseher, Kabel-TV, Digital-TV, DVD-Player, Videorekorder, HiFi-Anlage, Radio, CD-Player, Internet WLAN, Telefon

### Kochen und Essen

Elektroherd, Backofen, Dunstabzugshaube, Mikrowelle, Elektrogrill, Geschirrspüler, Kühlschrank, Gefrierfach, Gefriertruhe, Kaffeemaschine Filter, Wasserkocher, Toaster,

# HAUSPROSPEKT



Brotmaschine, Eierkocher, Mixer, Raclette, Esstisch/Essecke, Geschirr, Geschirrhandtücher

## **Bad und Sanitär**

Dusche, Waschbecken, Spiegel, Kosmetikspiegel, Handtuchrockner, Haartrockner, WC

## **Haushaltshilfen**

Bügelbrett, Bügeleisen, Staubsauger, Waschmaschine, Wäscheständer, Wäschetrockner, Putzmittel

## **Für die Kleinen**

Kinderhochstuhl, Wickelkommode, Kindertritt, Baby-Badewanne

## **Fuhrpark**

PKW-Stellplatz, Fahrräder

## **Im Grünen**

Terrasse, Garten, Gartenmöbel, Sonnenliegen, Sonnenschirm, Grill, Außenkamin

## **Spiel, Sport, Spaß**

Dart, Tischtennis

## **Sicherheit**

Safe/Tresor, Rauchmelder, Feuerlöscher, Verbandskasten

## **Sonstiges**

Skiraum

## **Entfernungen**

Ortsmitte 0.3 km, Bäcker 0.1 km, Supermarkt 0.4 km, Restaurant 0.3 km, Arzt 0.3 km, Apotheke 0.3 km, Tankstelle 1.0 km, Autobahn 49 km, Bahnhof 0.5 km, Bushaltestelle 0.5 km

## **Die Ferienregion Mittleres Erzgebirge**

**Die ausführliche Beschreibung dieser Ferienunterkunft mit Standortkarte, aktuellen Preisen und Saisonzeiten finden Sie unter**

<https://www.meinefewo.de/ferienwohnung-68509.htm>

## **Kontakt zum Vermieter**

Frau Karin Hoppe

Telefon: +49 3734 822992

Mobil: +49 172 7913127

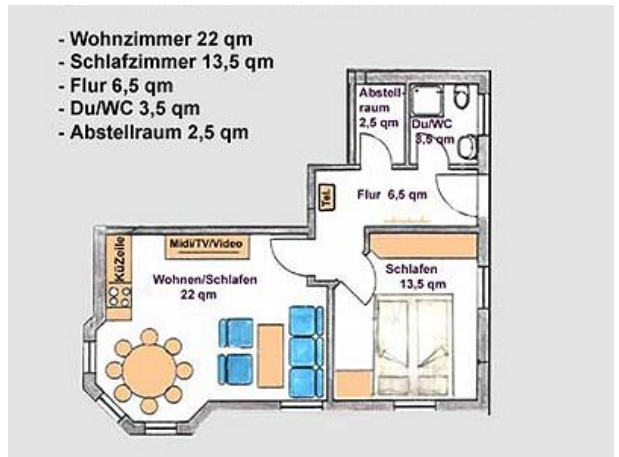
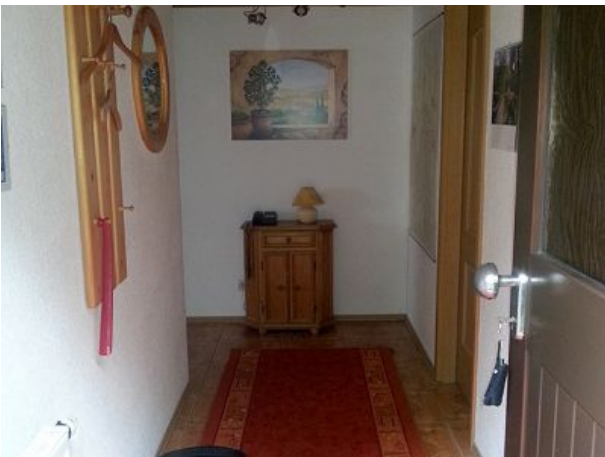
E-Mail: [karin.hoppe@keilbergblick.de](mailto:karin.hoppe@keilbergblick.de)

# HAUSPROSPEKT





# HAUSPROSPEKT



# HAUSPROSPEKT

