

HAUSPROSPEKT



Beschreibung unter <https://www.meinefewo.de/ferienwohnung-68449.htm>

Whg. 1 Deutsches Eck

56070 Koblenz-Neuendorf, Mittelrhein

Diese Ferienwohnung befindet sich im Erdgeschoss und teilt sich in ein sehr großes kombiniertes Wohn-/Schlafzimmer, eine komplett eingerichtete Küche und ein großes Duschbad auf. Aus allen Fenster können Sie den Schiffsverkehr auf dem Rhein beobachten. Ferner können Sie unseren Serviceraum mit mehreren Waschmaschinen, Trockner, einer Mangel, Bügeleisen und Bügelbrett kostenlos nutzen. Das Selbe gilt auch für unseren großen abgeschlossenen Innenhof mit diversen Relaxmöbel und einem Grill.

Liebe Gäste,
wir arbeiten mit div. Portalen zusammen und laden um Zeit zu sparen unseren Belegungsplan über ein Unternehmen zentral hoch, dem meinefewo noch nicht angeschlossen ist. Deshalb ist der hier aufgeführte Belegungsplan von uns nicht gepflegt und wir bitten Sie um Nachsicht, dass Sie freie Zeiten extra anfragen müssen.

Auf einen Blick

Max. 4 Personen
60 qm Wohnfläche
1 Wohn-/Schlafzimmer
1 Bad

Schlafplätze

2 Einzelbetten (90x200)
2 Schlafsofas (140x200)

Eigenschaften

Kinderfreundlich, Seniorengerecht, Nichtraucher, Haustiere auf Anfrage

Wohnen und Leben

Heizung/Zentralheizung, Kabel-TV, HiFi-Anlage, Internet LAN (Kabel), Internet WLAN

Kochen und Essen

Elektroherd, Backofen, Dunstabzugshaube, Mikrowelle, Geschirrspüler, Kühlschrank, Gefrierfach, Kaffeemaschine Filter, Wasserkocher, Toaster

Bad und Sanitär

Dusche, Haartrockner, WC

Haushaltshilfen

Bügelbrett, Bügeleisen, Staubsauger, Waschmaschine, Wäscheständer, Wäschetrockner

HAUSPROSPEKT



Für die Kleinen

Kinderhochstuhl

Fuhrpark

PKW-Stellplatz, Fahrradunterstand

Im Grünen

Gartenmöbel, Sonnenschirm

Sicherheit

Rauchmelder, Feuerlöscher, Verbandskasten

Entfernungen

Ortsmitte 2.5 km, Bäcker 0.3 km, Supermarkt 1.0 km, Restaurant 0.1 km, Arzt 0.3 km, Apotheke 0.3 km, Tankstelle 3.0 km, Autobahn 4.5 km, Bahnhof 3.0 km, Bushaltestelle 0.3 km

Die Ferienregion Mittelrhein

Details zu Freizeitmöglichkeiten in und um Koblenz, wo kann man gut Essen, was bietet sich für Kinder an, mailen wir Ihnen sehr ausführlich nach Ihrer verbindlichen Buchung im Anhang zu unserer Buchungsbestätigung..

Die ausführliche Beschreibung dieser Ferienunterkunft mit Standortkarte, aktuellen Preisen und Saisonzeiten finden Sie unter

<https://www.meinefewo.de/ferienwohnung-68449.htm>

Kontakt zum Vermieter

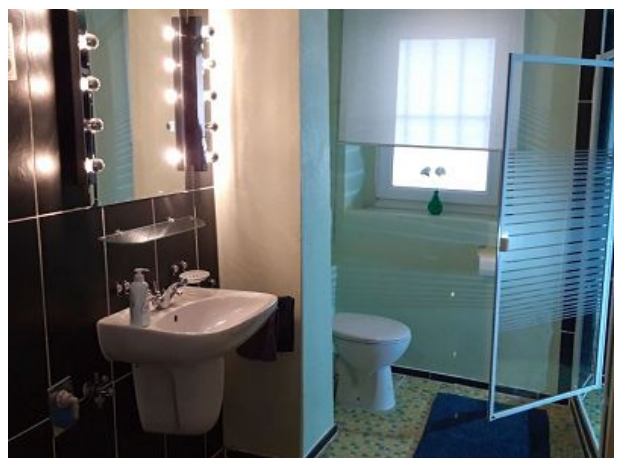
Herr Karl M. Jung

Telefon: +49 30 57705282

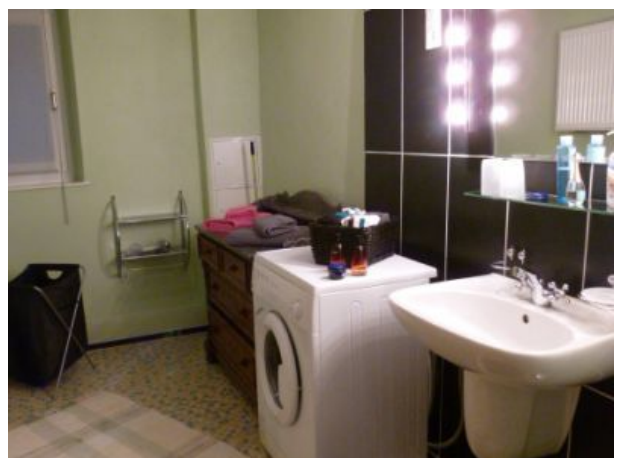
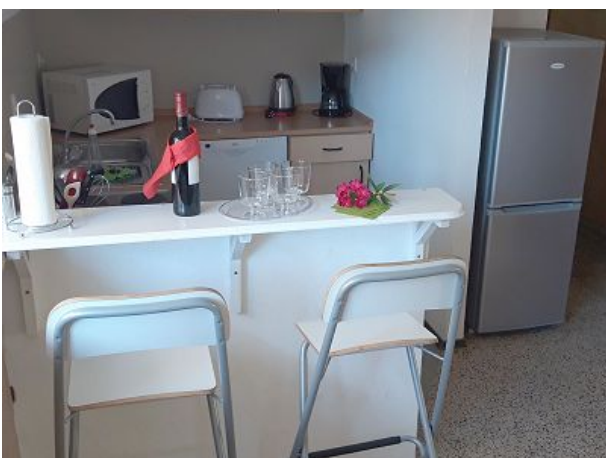
Mobil: +49 171 1937169

E-Mail: karl.mat.jung@gmail.com

HAUSPROSPEKT



HAUSPROSPEKT



HAUSPROSPEKT



HAUSPROSPEKT

