

Beschreibung unter <https://www.meinefewo.de/ferienhaus-68113.htm>

## Ferienhaus Evelo nur 200 m bis zum Meer

18551 Glowe, Rügen

Herzlich willkommen in Ihrem Urlaubsdomizil Ferienhaus Evelo in Glowe auf Rügen! Die Ferienhauseanlage ?Dünenresidenz? wird seit 2005 gebaut und ist seit 2015 fertiggestellt. Die Anlage ist mit ihren Wegen, Blumenbeeten, einem Teich, Spielplatz, Boggiaplatz und einem kleinen bewohnten Leuchtturm sehr gepflegt und großzügig gehalten.

Von Ihrem Ferienhaus bis zum wunderschönen Strand sind es nur 350 Meter. Das Ferienhaus ist ein seit 2008 fertiges gemütliches Reetdachhaus. Auf der geschützten Terrasse können Sie sich wunderbar erholen und den Kindern beim Spielen im Garten zuschauen. Auf dem schön angelegten und sonnigen 700 qm Grundstück mit altem Baumbestand findet sich auch ein kleines Gartenhaus, in dem Gartenmöbel, Fahrräder, Spielzeug und ein kleiner Holzkohlegrill auf ihren Einsatz warten sowie ein Spielturn mit Rutsche und Sandkasten für unsere kleinen Gäste.

Wir freuen uns auf Ihren Besuch!

### Auf einen Blick

Max. 6 Personen  
104 qm Wohnfläche  
3 Schlafzimmer  
2 Bäder

### Schlafplätze

1 Doppelbett (180x200)  
1 Doppelbett (140x200)  
2 Einzelbetten (90x200)

### Eigenschaften

Kinderfreundlich, Nichtraucher, Hunde willkommen, Haustiere auf Anfrage

### Wohnen und Leben

Fußbodenheizung, Kaminofen, Fliegenschutzgitter, Fernseher, Flachbildfernseher, Kabel-TV, DVD-Player, Videorekorder, HiFi-Anlage, Radio, CD-Player, Internet WLAN

### Kochen und Essen

Elektroherd, Backofen, Dunstabzugshaube, Mikrowelle, Geschirrspüler, Kühlschrank, Gefrierfach, Kaffeemaschine Filter, Wasserkocher, Toaster, Eierkocher, Mixer, Esstisch/Essecke, Geschirr, Geschirrhandtücher

### Bad und Sanitär

# HAUSPROSPEKT



Dusche, Badewanne, Waschbecken, Spiegel, Kosmetikspiegel, Haartrockner, WC, Separates WC

## **Haushaltshilfen**

Bügelbrett, Bügeleisen, Staubsauger, Waschmaschine, Wäscheständer, Putzmittel

## **Für die Kleinen**

Kinderhochstuhl, Wickelkommode, Wickelaufgabe, Kindertritt, WC Kindersitz

## **Fuhrpark**

PKW-Stellplatz, Fahrradständer, Fahrradunterstand

## **Im Grünen**

Terrasse, Garten, Gartenhaus, Gartenmöbel, Sonnenliegen, Strandkorb

## **Wellness**

Sauna

## **Spiel, Sport, Spaß**

Spielplatz, Sandkiste, Kinderfahrzeuge, Bolzplatz

## **Sicherheit**

Safe/Tresor, Rauchmelder, Feuerlöscher, Verbandskasten

## **Entfernungen**

Ortsmitte 0.3 km, Bäcker 0.5 km, Supermarkt 0.6 km, Restaurant 0.2 km, Apotheke 6.0 km, Tankstelle 8.0 km, Autobahn 50.0 km, Bahnhof 20.0 km, Bushaltestelle 0.2 km, Flughafen 45.0 km, Fähre 50.0 km

## **Die Ferienregion Rügen**

GLOWE liegt am südlichen Ende der SCHAABE, einer etwa 8 km langen Nehrung, die die Halbinseln Wittow und Jasmund verbindet und wurde 1314 erstmals urkundlich erwähnt. Der kleine Badeort besitzt einen wunderbaren Sandstrand, der sich über die gesamte Schaabe erstreckt, was die Gegend zu einem wahren Badeparadies macht. Eine Kurklinik, ein kleiner Hafen, Hotels, Cafés und Restaurants entlang der Hauptstraße machen das malerisch zwischen dem Großen Jasmunder Bodden (Segel- und Surferparadies) und der Ostsee gelegene Glowé zu einem erholsamen Urlaubsort.

**Die ausführliche Beschreibung dieser Ferienunterkunft mit Standortkarte, aktuellen Preisen und Saisonzeiten finden Sie unter**

<https://www.meinefewo.de/ferienhaus-68113.htm>

# HAUSPROSPEKT



## **Kontakt zum Vermieter**

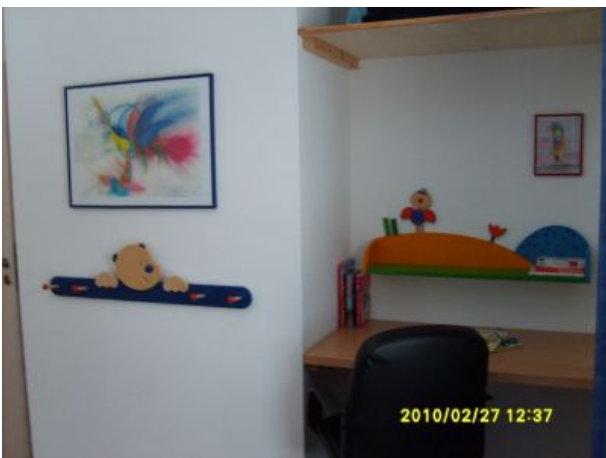
Familie E. und J. Geffe

Telefon: +49 2238 43910

Mobil: +49 152 55127588

E-Mail: [juergen\\_geffe@web.de](mailto:juergen_geffe@web.de)

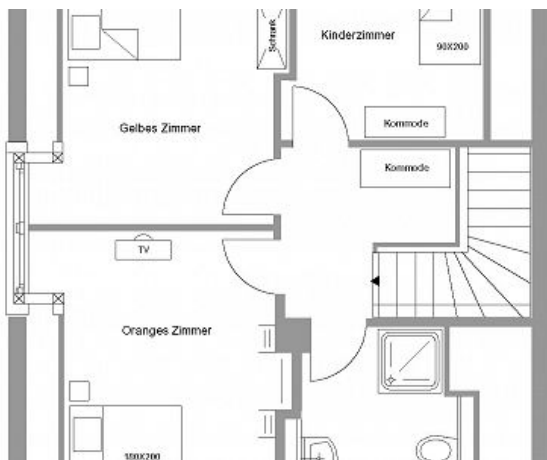
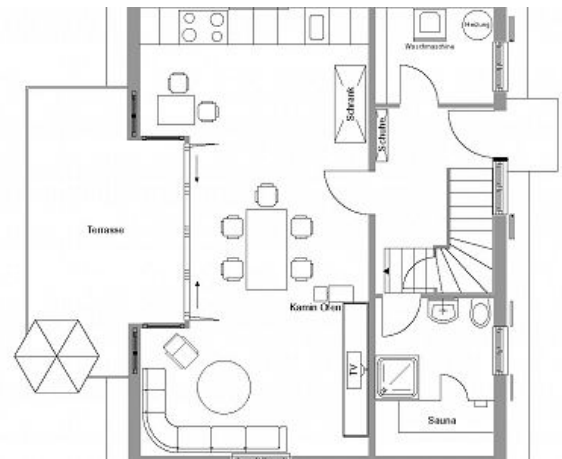
# HAUSPROSPEKT



# HAUSPROSPEKT



# HAUSPROSPEKT



# HAUSPROSPEKT

