

Beschreibung unter <https://www.meinefewo.de/ferienwohnung-67341.htm>

Robbe Ferienwohnung Helgoland

27498 Helgoland, Helgoland

Ausgezeichnet vom Deutschen Tourismusverband mit ** zwei Sternen

In diesem Einraum-Appartement ist das Wohlgefühl sofort da. Nachdem Sie Ihre Garderobe im großzügigem Eckkleiderschrank untergebracht haben, kann der Urlaub beginnen.

Nachts kuscheln Sie in das gemütliche Bett (140x200cm) und lassen die schönen Erlebnisse des Tages Revue passieren.

Auf dem Südbalkon genießen Sie ungestört die warmen Sonnenstrahlen. Das Bad besteht aus Duschbad, Waschbecken und WC. In der Pantry-Küche können sie mal eben schnell ein Essen zubereiten. Von der Kaffeemaschine bis hin zum Herd mit Cerankochfeld, Mikrowelle, Kühlschrank etc. ist alles für den Urlauber vorhanden.

Auf einen Blick

Max. 2 Personen

28 qm Wohnfläche

1 Wohn-/Schlafzimmer

1 Bad

Schlafplätze

1 Doppelbett (140x200)

Eigenschaften

Kinderfreundlich, Seniorengerecht, Nichtraucher, Haustiere nicht erlaubt

Wohnen und Leben

Fußbodenheizung, Heizung/Zentralheizung, Flachbildfernseher, SAT-TV, HiFi-Anlage, Radio, CD-Player

Kochen und Essen

Elektroherd, Mikrowelle, Kühlschrank, Kaffeemaschine Filter, Kaffeemaschine Pad/Kapsel, Wasserkocher, Toaster, Esstisch/Essecke, Geschirr, Geschirrhandtücher

Bad und Sanitär

Dusche, Waschbecken, Spiegel, Kosmetikspiegel, Handtuchrockner, Haartrockner, WC

Haushaltshilfen

Staubsauger, Waschmaschine, Wäscheständer, Wäschetrockner, Putzmittel

Für die Kleinen

Kinderhochstuhl

HAUSPROSPEKT



Im Grünen

Balkon, Gartenmöbel

Spiel, Sport, Spaß

Billiard, Dart, Fitnessgeräte, Tischkicker, Tischtennis, Spielplatz, Trampolin, Bolzplatz, Tennisplatz

Sicherheit

Safe/Tresor, Rauchmelder, Feuerlöscher, Verbandskasten

Entfernungen

Ortsmitte 0.3 km, Bäcker 0.3 km, Supermarkt 0.2 km, Restaurant 0.3 km, Arzt 0.4 km, Apotheke 0.4 km, Flughafen 1.0 km, Fähre 1.0 km

Die Ferienregion Helgoland

Die einzige deutsche Hochsee-Insel Helgoland besteht aus der Insel mit Ober-, Mittel- und Unterland und der Düne.

Auch wenn es bei Ihnen auf dem Festland regnet, hier scheint meistens die Sonne.

Auf der Düne können Sie Hunderte von Robben und Seehunden aus 30 m Abstand direkt erleben und beobachten. Im Winter werden die Robbenbabys geboren. Diese leben die ersten 4 Wochen am Sandstrand. Sie können bei den Geburten und beim Säugen live dabei sein.

Auf der Insel können Sie neben weiteren zahlreichen Angeboten an einer Bunkerführung teilnehmen oder auch die Hummernaufzuchtstation besichtigen.

Die ausführliche Beschreibung dieser Ferienunterkunft mit Standortkarte, aktuellen Preisen und Saisonzeiten finden Sie unter

<https://www.meinefewo.de/ferienwohnung-67341.htm>

Kontakt zum Vermieter

Herr Walter Meyer

Telefon: +49 4725 640368

E-Mail: wameyer-helgoland@t-online.de

HAUSPROSPEKT



Wohn- und Schlafbereich



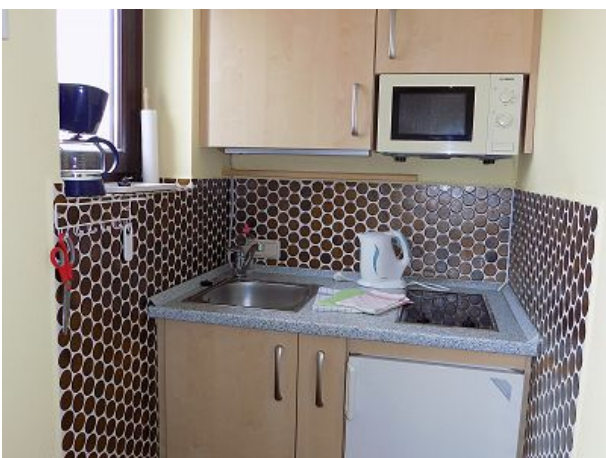
Wohn- und Schlafbereich mit Balkon



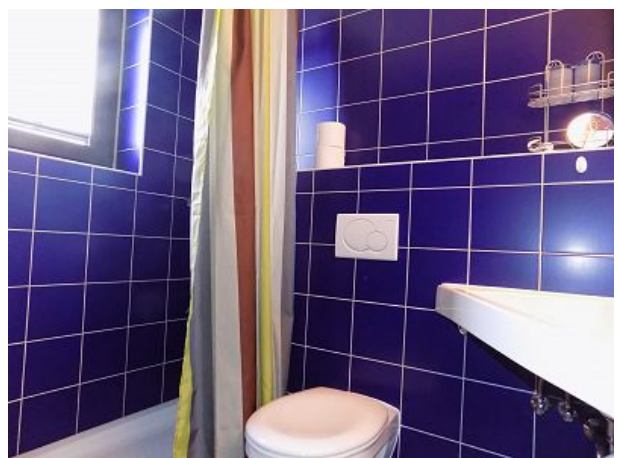
Gemütlich wie zu Hause



Einfach nur wohlfühlen



Kochbereich



Bad mit WC und Dusche

HAUSPROSPEKT



Blick zum Balkon bei sonnigem Wetter



gemütliches Verweilen auf dem Balkon

