

Beschreibung unter <https://www.meinefewo.de/ferienwohnung-67221.htm>

Belétage//Apartment XXL Das Kremer

28203 Bremen-Steintor

Das Kremer liebt das große Treffen von Familien, Freunden, Arbeitskollegen. Sie wollen ein Teil der Stadt sein. Sich ab dem ersten Moment zuhause fühlen? Bremen erleben oder sogar gestalten? Mit unserem Boutique Hostel im Herzen vom Bremer Viertel öffnen wir Ihnen die Türen zu den pulsierenden Szenen und echten Bremern. Hier reifen Kreativität, Ideen und ein fröhliches Dolce Vita.

Unsere Belétage lebt durch die Vielfältigkeit ihrer Gäste und Mitarbeiter. Ein harmonisches Miteinander, welches auf Vertrauen basiert. Unsere Lebensphilosophie: Meine Freiheit hört dort auf, wo die Freiheit des Anderen beginnt.

Für vierzehn Personen wird es auf unserer Belétage kuschelig. Bis zu zehn Personen ist die Ferienwohnung großzügig.

Egal mit wie vielen Personen Sie anreisen - egal ob Paare und Kleinfamilien, Oldies but Goldies und Youngsters unter Ihnen sind, sprechen Sie mit uns, um die Ferienwohnung optimal und komfortabel für Ihren Aufenthalt zu gestalten. Auf Kommunikation legen wir in unserem Haus so oder so den größten Wert.

Das Kremer Boutique Hostel sieht sich als typische Stadtwohnung. Credo - Wir sind hier in New York und nicht auf der Alm.

Auf einen Blick

Max. 14 Personen

189 qm Wohnfläche

6 Schlafzimmer

1 Wohn-/Schlafzimmer

3 Bäder

Schlafplätze

2 Doppelbetten (160x200)

1 Doppelbett (140x200)

6 Einzelbetten (90x200)

2 Schlafsofas (140x200)

1 Babybett (60x120)

1 Zustellbett (80x200)

Eigenschaften

Kinderfreundlich, Seniorengerecht, Nichtraucher, Allergikergerecht, Haustiere nicht erlaubt

Wohnen und Leben

Heizung/Zentralheizung, Flachbildfernseher, Kabel-TV, Digital-TV, DVD-Player, Radio, Internet WLAN

HAUSPROSPEKT



Kochen und Essen

Elektroherd, Backofen, Mikrowelle, Geschirrspüler, Kühlschrank, Gefrierfach, Kaffeemaschine Filter, Kaffeemaschine Pad/Kapsel, Wasserkocher, Toaster, Mixer, Esstisch/Essecke, Geschirr, Geschirrhandtücher

Bad und Sanitär

Dusche, Waschbecken, Spiegel, Haartrockner, WC

Haushaltshilfen

Bügelbrett, Bügeleisen, Staubsauger, Wäscheständer, Putzmittel

Für die Kleinen

Kindertritt, WC Kindersitz

Fuhrpark

Fahrradständer

Im Grünen

Balkon, Gartenmöbel, Sonnenmarkise

Sicherheit

Rauchmelder

Entfernungen

Ortsmitte 0.1 km, Bäcker 0.1 km, Supermarkt 0.1 km, Restaurant 0.1 km, Arzt 0.1 km, Apotheke 0.1 km, Tankstelle 1.0 km, Autobahn 3.0 km, Bahnhof 0.6 km, Bushaltestelle 0.1 km, Flughafen 6.0 km, Fähre 1.5 km

Freizeit und Umgebung

Bremen erleben leicht gemacht.

Unser kleines und gemütliches Boutique Hostel befindet sich in einer ehemaligen Apotheke und im Herzen von Bremen. Das historische Gebäude liegt an der Grenze des Stein und Ostertor Viertels. Von den Bremern liebevoll nur das Viertel genannt.

Rund dreihundert Geschäfte, Cafés und Restaurants gibt es entlang der Hauptmeile. Und auch in den vielen Nebenstraßen warten zahlreiche kleine Läden mit ihrem bunten Angebot auf Sie. Hier können Sie nach Herzenslust einkaufen, flanieren, essen und trinken, Kultur und Subkultur genießen. Wir beschreiben unseren Stadtteil als ein lebendiges Künstlerviertel, einen Treffpunkt für Jung und Alt und einen Schmelztiegel der Kulturen. Weltoffen und sympathisch.

Wir befinden uns in einem besonderen Teil der Stadt Bremen. Alle, für uns relevanten, Wunschziele sind fußläufig zu erreichen. Wetter ist für uns tatsächlich eine Frage der Kleidung

HAUSPROSPEKT



und sollte es zu stürmisch oder regnerisch sein, gibt es gleich um die Ecke die Straßenbahnhaltestelle Am Dobben.

Fahrradfahren, unsere liebste Fortbewegungsart, sowie Entspannen können wir am besten im nahe gelegenen Bürgerpark oder direkt an der Weser. Das Gute ist so nah.

Die ausführliche Beschreibung dieser Ferienunterkunft mit Standortkarte, aktuellen Preisen und Saisonzeiten finden Sie unter

<https://www.meinefewo.de/ferienwohnung-67221.htm>

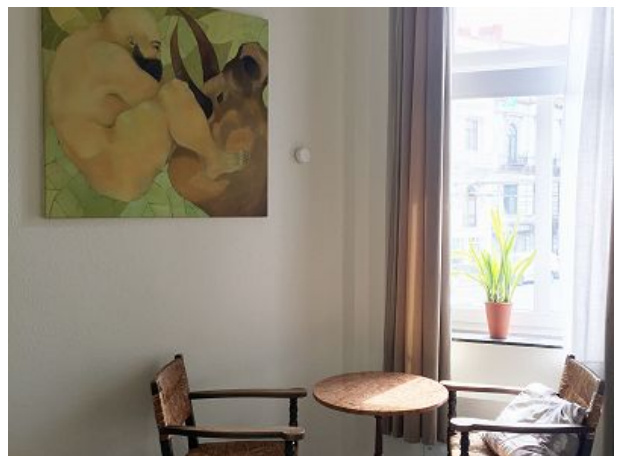
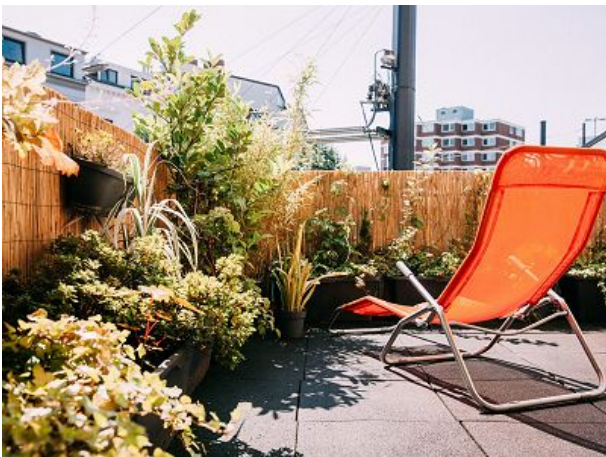
Kontakt zum Vermieter

Frau Kremer

Mobil: +49 172 1660462

E-Mail: kontakt@das-kremer.de

HAUSPROSPEKT



HAUSPROSPEKT



HAUSPROSPEKT



HAUSPROSPEKT

