

Beschreibung unter <https://www.meinefewo.de/ferienwohnung-67103.htm>

## Fewo Mario O3 für 4-6 Personen

61239 Ober-Mörlen, Wetterau

Am Ort befindet sich, neben zahlreichen anderen Geschäften, ein Vollsortimenter-Lebensmittelmarkt, Metzger, Bäcker, mehrere Gaststätten, Tankstellen, Kfz-Werkstätten, Banken, Ärzte und Zahnärzte, sowie eine Apotheke.

Alle Wohnungen sind allergikergerecht, haben einen separaten Eingang, komplett eingerichtete Küchenzeilen, alle Bäder mit Wannenbad/WC. Die Wohnung "O3=Mario" verfügt darüber hinaus über einen Geschirrspüler und zusätzliche eine Dusche.

"O1= Manuela" ist ein 1, 5 Zimmer- Appartement für 2 - 6 Personen (ca. 35qm Wohnfläche) im Erdgeschoss mit 2 Etagenbetten und 2 Verwandlungssessel als Schlafmöglichkeit.

"O3= Mario" ist ein Maisonetten- Appartement für 6 Personen mit 2 Schlafzimmern für 2 und 4 Personen im Dachgeschoss. Das 4-Bett- Zimmer hat zudem einen überdachten, uneinsehbaren 10qm-Balkon mit Gartenmöbeln, damit auch die Raucher nicht zu kurz kommen.

O2= "Angela" ist ein 1, 5 Zimmer- Appartement für 2 - 4 Personen (ca. 40qm Wohnfläche) mit Tageslichtwannenbad/WC und Verbindungstür zur Ferienwohnung "O3= Mario".

### Auf einen Blick

Max. 6 Personen  
85 qm Wohnfläche  
2 Schlafzimmer  
1 Wohn-/Schlafzimmer  
1 Bad

### Schlafplätze

6 Einzelbetten (90x200)

### Eigenschaften

Kinderfreundlich, Seniorengerecht, Nichtraucher, Allergikergerecht, Haustiere nicht erlaubt

### Wohnen und Leben

Heizung/Zentralheizung, Fernseher, SAT-TV

### Kochen und Essen

Elektroherd, Backofen, Dunstabzugshaube, Geschirrspüler, Kühlschrank, Gefrierfach, Kaffeemaschine Filter, Wasserkocher, Toaster, Esstisch/Essecke, Geschirr, Geschirrhandtücher

# HAUSPROSPEKT



## **Bad und Sanitär**

Dusche, Badewanne mit Dusche, Waschbecken, Spiegel, Handtuchrockner, WC

## **Haushaltshilfen**

Bügelbrett, Bügeleisen, Staubsauger, Putzmittel

## **Im Grünen**

Gartenmöbel

## **Sicherheit**

Safe/Tresor, Rauchmelder

## **Entfernungen**

Ortsmitte 0.5 km, Bäcker 0.1 km, Supermarkt 0.3 km, Restaurant 0.1 km, Arzt 0.5 km, Apotheke 1.0 km, Tankstelle 0.2 km, Autobahn 1.7 km, Bahnhof 5.0 km, Bushaltestelle 0.1 km, Flughafen 42 km

## **Die Ferienregion Wetterau**

Von unserem Haus sind es nur knapp 2 km zur BAB 5 (E 4), Autobahnauffahrt Ober-Mörlen/Usingen. In 15 Minuten, nach 25km erreichen Sie die erste Abfahrt von Frankfurt am Main.

Ober-Mörlen zählt etwa 5800 Einwohner und ist - mit ihrem Usa Bach, den waldreichen Höhen, ihren Wiesen und Feldern, sowie der Nähe zu Bad Nauheim, Butzbach, Gießen, Friedberg, Bad Homburg und dem "Hochtaunuskreis" - ideales Erholungsgebiet.

Am Ort befindet sich, neben zahlreichen anderen Geschäften, ein Vollsortimenter-Lebensmittelmart, Metzger, Bäcker, mehrere Gaststätten, Tankstellen, Kfz-Werkstätten, Banken, Ärzte und Zahnärzte, sowie eine Apotheke.

Und für sportliche gibt es eine Tennis- und Squashhalle, einen Flugplatz für Sportflugzeuge, Reitschulen, sowie einige Golfplätze in unmittelbarer Nähe.

Überraschen Sie Ihre Kinder mit einem Ausflug zu den Papageien im Vogelpark in Weilrod, dem Opelzoo in Kronberg, dem Freizeitpark Lochmühle in Wehrheim oder dem Freilichtmuseum Hessenpark in Neu Anspach.

**Die ausführliche Beschreibung dieser Ferienunterkunft mit Standortkarte, aktuellen Preisen und Saisonzeiten finden Sie unter**

<https://www.meinefewo.de/ferienwohnung-67103.htm>

## **Kontakt zum Vermieter**

Herr Reinhold Wolf

Telefon: +49 6081 66745

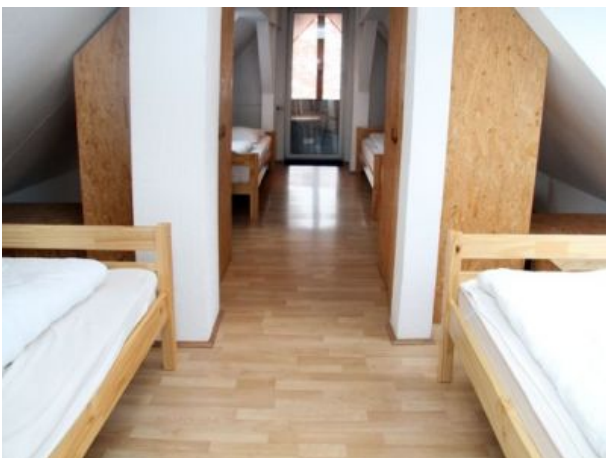
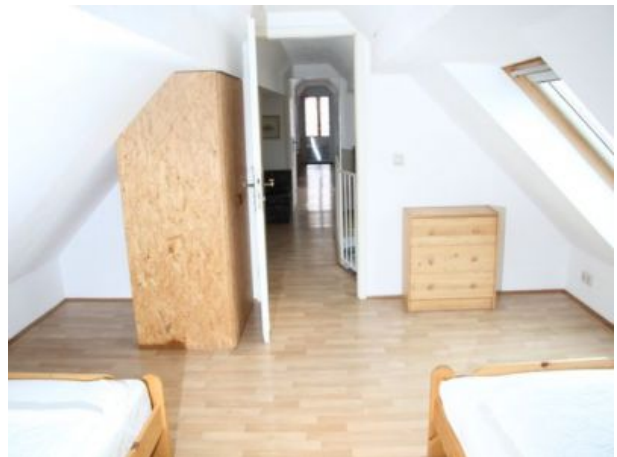
# HAUSPROSPEKT



Mobil: +49 176 43438984

E-Mail: [wolf.usingen@t-online.de](mailto:wolf.usingen@t-online.de)

# HAUSPROSPEKT



# HAUSPROSPEKT

