

Beschreibung unter <https://www.meinefewo.de/ferienwohnung-66657.htm>

Fewo Sonnendeck

18225 Kühlungsborn, Mecklenburgische Ostseeküste

Unsere helle gemütliche Ferienwohnung befindet sich im 3. Stock eines kleinen Apartmenthauses in 2. Reihe in der Ostseeallee.

Die bodentiefen Fenstern und die kleine Terrasse verleihen der Wohnung einen Penthousecharakter. Von der Terrasse hat man einen seitlichen Blick zum Meer.

Die Wohnung ist über einen Fahrstuhl bis zum 2. Stock zu erreichen, einige Stufen trennen Sie dann nur noch von Ihrem Urlaubsdomizil.

Dort angekommen finden Sie ein lichtdurchflutetes Wohnzimmer mit Sofa, Tisch und Unterhaltungselektronik. Die Kleine Küche ist in den Wohnraum integriert und ist ausgestattet mit allen was man im Urlaub benötigt. Die Essecke schließt sich an!

Im Schlafzimmer gibt es ein Doppelbett, einen Schrank für Ihre Urlaubsgarderobe und das Schlafsofa für die 3. Person.

Das Bad mit Regendusche schließt sich an das Schlafzimmer an.

Auf einen Blick

Max. 3 Personen

53 qm Wohnfläche

1 Schlafzimmer

1 Bad

Schlafplätze

1 Doppelbett (180x200)

1 Schlafsofa (120x190)

Eigenschaften

Nichtraucher, Allergikergerecht

Wohnen und Leben

Fußbodenheizung, Ventilator(en), Flachbildfernseher, Kabel-TV, DVD-Player, HiFi-Anlage, Internet WLAN

Kochen und Essen

Elektroherd, Backofen, Dunstabzugshaube, Mikrowelle, Kühlschrank, Gefrierfach, Kaffeemaschine Filter, Wasserkocher, Toaster, Eierkocher, Geschirr, Geschirrhandtücher

Bad und Sanitär

Dusche, Waschbecken, Spiegel, Kosmetikspiegel, Handtuchrockner, WC

Haushaltshilfen

Staubsauger, Wäscheständer, Putzmittel

HAUSPROSPEKT



Für die Kleinen

Kinderhochstuhl

Fuhrpark

PKW-Stellplatz, Fahrradständer

Im Grünen

Terrasse, Sonnenliegen, Sonnenschirm

Sicherheit

Rauchmelder

Entfernungen

Ortsmitte 0.1 km, Bäcker 0.1 km, Supermarkt 0.6 km, Restaurant 0.1 km, Arzt 0.8 km, Apotheke 0.7 km, Tankstelle 1.5 km, Autobahn 40 km, Bahnhof 0.7 km, Bushaltestelle 0.7 km, Flughafen 45 km

Die Ferienregion Mecklenburgische Ostseeküste

In und um Kühlungsborn finden Sie: Strand, soweit das Auge reicht; Restaurant's und Cafe's; Fahrradverleihstationen; gutes Rad- und Wanderwegenetz; viele Wassersportarten incl. Tauchschule; Angelspaß; Tennisplatz; Kletterwald; Golfplatz; die Städte Wismar, Bad Doberan, Rostock, Schwerin, Stralsund, Ahrenshoop u. v. m.

Die ausführliche Beschreibung dieser Ferienunterkunft mit Standortkarte, aktuellen Preisen und Saisonzeiten finden Sie unter

<https://www.meinefewo.de/ferienwohnung-66657.htm>

Kontakt zum Vermieter

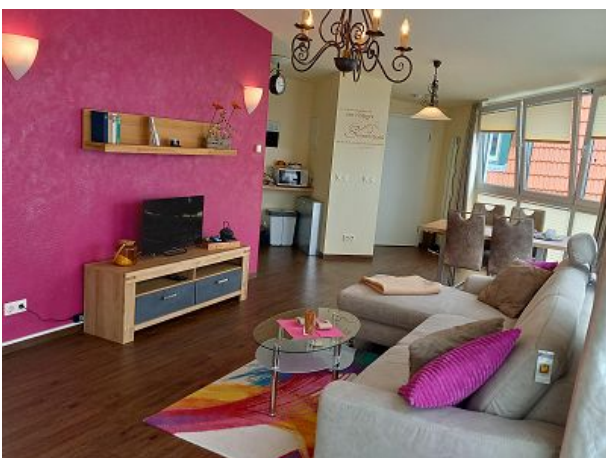
Frau Thiele

Telefon: +49 5651 12613

Mobil: +49 1573 6131393

E-Mail: fewo-thiele@web.de

HAUSPROSPEKT



HAUSPROSPEKT

