

Beschreibung unter <https://www.meinefewo.de/ferienwohnung-66565.htm>

Hof Wesselmann Wohnung Schwalbennest

48268 Greven-Gimbte, Münsterland

Ausgezeichnet vom Deutschen Tourismusverband mit ** vier Sternen**

Besuchen Sie unsere stilvoll eingerichtete Ferienwohnung auf dem sehr gepflegten Bauernhof im Ausflugsdorf Gimbte, Stadtteil Greven in der Nähe von Münster.

Die Ferienwohnung Schwalbennest wurden die alten Balken des Dachstuhls in der modernen Wohnung im Landhausstil hochwertig und sichtbar einbezogen. Unsere Gäste erfreuen sich beim Betreten der Wohnung an der gelungenen Einrichtung und fühlen sich rundum wohl.

Der Wohnraum mit integrierter Küche ist sehr gemütlich eingerichtet. Vom Elternschlafzimmer geht man auf den Balkon, wo Sie ab Mittags bis Abend hinein die Sonne genießen können. Die Betten in dunklem Holz bzw. Rattanoptik, mit weißen Bettbezügen bezogen, wirken besonders gut auf dem dazu passenden Laminatboden. Im Bad dürfen unsere Gäste fast bodeneben durch die Vollglastür in die Dusche steigen.

Auf einen Blick

Max. 4 Personen
55 qm Wohnfläche
2 Schlafzimmer
1 Bad

Schlafplätze

1 Doppelbett (180x200)
2 Einzelbetten (90x200)
1 Kinderbett (60x120)

Eigenschaften

Kinderfreundlich, Seniorengerecht, Nichtraucher, Allergikergerecht, Haustiere nicht erlaubt

Wohnen und Leben

Heizung/Zentralheizung, Fliegenschutzgitter, Flachbildfernseher, SAT-TV, Digital-TV, HiFi-Anlage, Radio, CD-Player, Internet WLAN

Kochen und Essen

Elektroherd, Backofen, Dunstabzugshaube, Mikrowelle, Geschirrspüler, Kühlschrank, Gefrierfach, Kaffeemaschine Filter, Wasserkocher, Toaster, Eierkocher, Mixer, Esstisch/Essecke, Geschirr, Geschirrhandtücher

Bad und Sanitär

HAUSPROSPEKT



Dusche, Waschbecken, Spiegel, Handtuchrockner, Haartrockner, WC

Haushaltshilfen

Bügelbrett, Bügeleisen, Staubsauger, Waschmaschine, Wäscheständer, Wäschetrockner, Putzmittel

Für die Kleinen

Kinderhochstuhl, Steckdosensicherungen, Kindertritt

Fuhrpark

PKW-Stellplatz, Fahrradunterstand, Fahrräder

Im Grünen

Terrasse, Balkon, Garten, Gartenmöbel, Sonnenliegen, Strandkorb, Sonnenschirm, Grill

Spiel, Sport, Spaß

Tischkicker, Spielplatz, Sandkiste, Kinderfahrzeuge, Trampolin, Bolzplatz

Sicherheit

Rauchmelder, Feuerlöscher, Verbandskasten

Entfernungen

Ortsmitte 0.4 km, Bäcker 5.0 km, Supermarkt 0.4 km, Restaurant 0.4 km, Arzt 4.0 km, Apotheke 4.0 km, Tankstelle 5.0 km, Autobahn 8.0 km, Bahnhof 6.0 km, Bushaltestelle 0.4 km, Flughafen 12 km

Die Ferienregion Münsterland

Das meistgenutztes Ziel ist wohl die Stadt Münster mit der historischen Innenstadt, Zoo, Planetarium und dem Mühlenhofmuseum.

Wanderer finden schnellen Zugang zum Hermannsweg und den Wandergebieten im Tecklenburger Land. Unser Ferienhof ist ein idealer Ausgangspunkt für große und kleine Radtouren, z. B. in das naheliegene Vogelschutzgebiet Rieselfelder.

Das Münsterland lädt außerdem zu den verschiedensten Freizeitaktivitäten ein: Reiten, Schwimmen und Kanufahren machen in der herrlichen Parklandschaft so richtig Spaß. Oder, Sie zeigen ihr Können im Kletterwald Ibbenbüren. Hier kommt bestimmt keine Langeweile auf! Der Märchenwald in Ibbenbüren ist immer wieder ein tolles Ziel für die kleineren Kinder bis 10/11 Jahre.

Die ausführliche Beschreibung dieser Ferienunterkunft mit Standortkarte, aktuellen Preisen und Saisonzeiten finden Sie unter

<https://www.meinefewo.de/ferienwohnung-66565.htm>

HAUSPROSPEKT



Kontakt zum Vermieter

Herr Wesselmann

Telefon: +49 2571 3620

Mobil: +49 151 55713406

E-Mail: info@hof-wesselmann.de

HAUSPROSPEKT



Küchenbereich



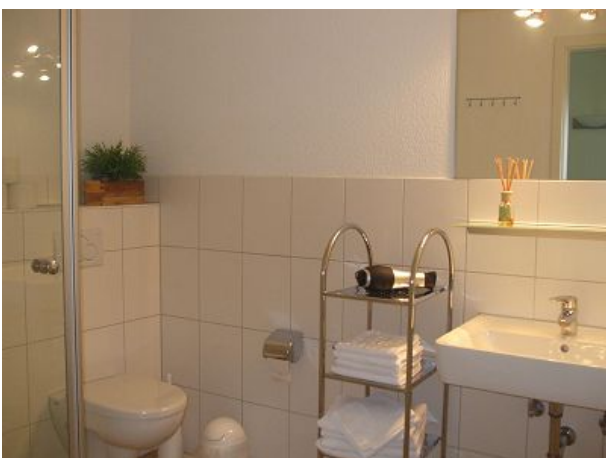
Wohnbereich



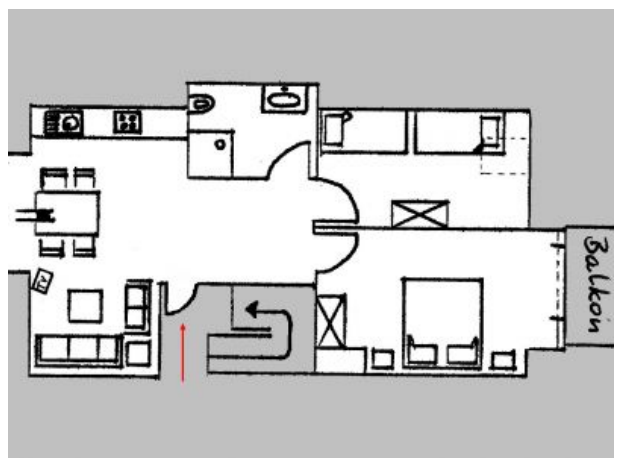
Schlafzimmer



Schlafzimmer



Bad



Grundriss

HAUSPROSPEKT



Terrasse



Hofeinfahrt



Unsere Familie



Go-Cart-Fahrt



Besichtigung



Ponys mit den Reitmädels

HAUSPROSPEKT



Riesentrampolin



Lotti und Else



Carsten und Bruno



Tiger



Lilli und Mimmi



Unsere Hühner

HAUSPROSPEKT



Blick durch die Blumen



Dorfladen und Cafe