

HAUSPROSPEKT



Beschreibung unter <https://www.meinefewo.de/ferienhaus-66352.htm>

Haus Seeblick im Ferienhaus Funnix

26409 Wittmund-Funnix, Ostfriesland

Haus Seeblick hat einen Wohnraum, eine Küche, zwei Schlafzimmer, Dusche und WC und bietet auf ca. 65 qm, über 2 Etagen, Platz für 3 - 4 Personen.

Die andere Haushälfte (Haus Nordlicht) hat einen Wohnraum mit Küchenzeile, drei Schlafräume, Dusche und WC und bietet auf ca. 80 qm, über 2 Etagen, Platz für 5 - 6 Personen.

Die Haushälften sind kinderfreundlich und gemütlich eingerichtet und haben je einen eigenen Garten mit Sitzmöbeln und einer Spielwiese. Kinderbett und Hochstuhl sind vorhanden.

Die zum Ferienhaus gehörenden Fahrräder können kostenlos benutzt werden, allerdings kann für die Funktionalität keine Garantie übernommen werden.

Auf einen Blick

Max. 4 Personen
65 qm Wohnfläche
2 Schlafzimmer
1 Bad

Schlafplätze

1 Doppelbett (180x200)
1 Einzelbett (80x190)
1 Schlafsofa (80x200)

Eigenschaften

Kinderfreundlich, Nichtraucher, Haustiere auf Anfrage

Wohnen und Leben

Heizung/Zentralheizung, Fliegenschutzgitter, Flachbildfernseher, Kabel-TV, DVD-Player, HiFi-Anlage, Internet WLAN

Kochen und Essen

Elektroherd, Backofen, Dunstabzugshaube, Mikrowelle, Geschirrspüler, Kühlschrank, Gefriertruhe, Kaffeemaschine Filter, Kaffeemaschine Pad/Kapsel, Wasserkocher, Toaster, Eierkocher, Mixer, Sandwichtoaster, Esstisch/Essecke, Geschirr

Bad und Sanitär

Dusche, Waschbecken, Spiegel, Haartrockner, WC, Separates WC

HAUSPROSPEKT



Haushaltshilfen

Bügelbrett, Bügeleisen, Staubsauger, Waschmaschine, Wäscheständer, Putzmittel

Für die Kleinen

Kinderhochstuhl, Kindertritt

Fuhrpark

PKW-Stellplatz, Fahrradunterstand, Fahrräder

Im Grünen

Wintergarten, Terrasse, Garten, Gartenmöbel, Sonnenliegen, Sonnenschirm, Grill

Spiel, Sport, Spaß

Tischtennis, Kinderfahrzeuge, Trampolin

Sicherheit

Rauchmelder, Verbandskasten

Entfernungen

Bäcker 6.5 km, Supermarkt 6.5 km, Restaurant 3.0 km, Arzt 6.5 km, Apotheke 6.5 km, Tankstelle 6.5 km, Bahnhof 6.5 km

Die Ferienregion Ostfriesland

Funnix ist ein kleines Dorf mit einer über 800 Jahre alten Kirche und einem Skulpturengarten. Es liegt auf halbem Weg zwischen Wittmund und dem Küstenbadeort Carolinensiel.

Für Naturliebhaber ist dieser Ort, umgeben von saftig-grünen Wiesen, ideal, um sich von Stress und Hektik zu erholen.

Radfahrer können über gut ausgebaute Fahrradwege viele sehenswerte Orte, wie Wittmund, Jever, Esens, Neuharlingersiel oder Carolinensiel erreichen.

Die Strände von Harlingersiel und Neuharlingersiel sind schnell zu erreichen, ebenfalls der Naturstrand in Schillig.

Wer eine Insel besuchen möchte, kann einen Tagesausflug von Carolinensiel nach Wangerooge oder von Neuharlingersiel nach Spiekeroog machen.

Die ausführliche Beschreibung dieser Ferienunterkunft mit Standortkarte, aktuellen Preisen und Saisonzeiten finden Sie unter

<https://www.meinefewo.de/ferienhaus-66352.htm>

HAUSPROSPEKT



Kontakt zum Vermieter

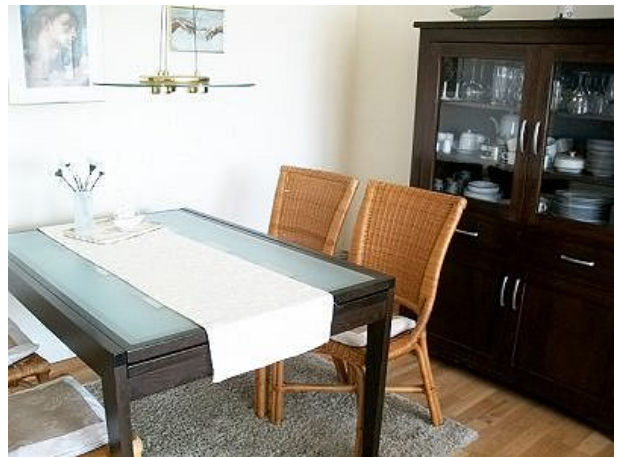
Frau Rita Kordt

Telefon: +49 2327 780521

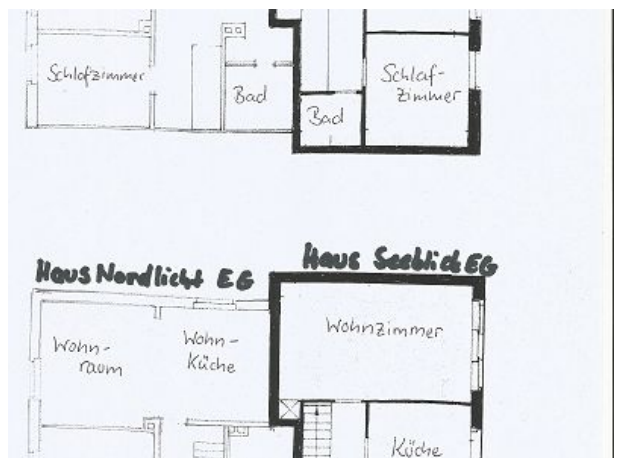
Mobil: +49 151 53750546

E-Mail: ritakordt@web.de

HAUSPROSPEKT



HAUSPROSPEKT



HAUSPROSPEKT

