

Beschreibung unter <https://www.meinefewo.de/ferienhaus-65991.htm>

Lindenhof Ferienhaus Gutenfels

55422 Bacharach, Mittelrhein

Der Lindenhof ist umgeben von Wiesen, Feldern und eigenen Weinbergen. Es ist ein Vollerwerbshof mit allen bauernhof-typischen Tieren, wie Kühen, Ziegen, Schweinen, Hühnern. Das Leben auf dem Bauernhof ist aufregend und spannend. Bei uns können sie sich ausleben und bei kleineren Arbeiten behilflich sein, z.B. Tiere füttern. Reiten (Reitlehrerin vorhanden) oder Ponyführen ist möglich.

Es erwarten Sie bei uns komplett und geschmackvoll eingerichtete Ferienhäuser mit allem Komfort. Die Häuser wurden im Jahr 2005/2006 in traditioneller Bauweise neu errichtet. Haus Gutenfels und Pfalzgarfen sind ähnlich in der Einteilung und Ausstattung. Selbstverständlich haben auch diese Häuser eine große Terrasse mit Gartenmöbeln, sowie einen Abstellraum. An kälteren Tagen sorgt die Heizung oder ein Kaminofen für die notwendige Gemütlichkeit. Alle Häuser haben einen freien Blick über die Wiesen und Felder.

In einem zusätzlichen Haus finden unsere Gäste eine Sauna und eine Waschküche mit Waschmaschine, Wäschetrockner, Bügeleisen und Bügelbrett. Auch befindet sich darin ein Gefrierschrank. Ebenfalls für gemeinschaftliche Nutzung sind der Grill- und Kinderspielplatz und das beheizbare Schwimmbad.

Auf einen Blick

Max. 5 Personen
70 qm Wohnfläche
2 Schlafzimmer
1 Bad

Schlafplätze

1 Doppelbett (180x200)
2 Einzelbetten (90x200)
1 Zustellbett (90x190)

Eigenschaften

Kinderfreundlich, Nichtraucher, Hunde willkommen, Haustiere auf Anfrage

Wohnen und Leben

Heizung/Zentralheizung, Kaminofen, Fliegenschutzgitter, Flachbildfernseher, SAT-TV, DVD-Player, Radio, CD-Player, Kassettenrekorder, Internet WLAN

Kochen und Essen

Elektroherd, Backofen, Dunstabzugshaube, Geschirrspüler, Kühlschrank, Gefrierfach, Kaffeemaschine Filter, Wasserkocher, Toaster, Mixer, Esstisch/Essecke, Geschirr, Geschirrhandtücher

HAUSPROSPEKT



Bad und Sanitär

Dusche, Waschbecken, Spiegel, Kosmetikspiegel, Haartrockner, WC, Separates WC

Haushaltshilfen

Bügelbrett, Bügeleisen, Staubsauger, Waschmaschine, Wäscheständer, Wäschetrockner

Für die Kleinen

Kinderhochstuhl, Wickelkommode, Wickelaufgabe, Steckdosensicherungen, Treppenschutzgitter, Babyfon, Kindertritt, Baby-Badewanne

Fuhrpark

PKW-Stellplatz, Fahrradständer

Im Grünen

Terrasse, Garten, Gartenmöbel, Sonnenliegen, Sonnenschirm, Grill, Feuerstelle

Wellness

Schwimmbad Außen, Sauna

Spiel, Sport, Spaß

Tischkicker, Tischtennis, Spielplatz, Sandkiste, Kinderfahrzeuge, Trampolin, Bolzplatz

Sicherheit

Rauchmelder, Feuerlöscher, Verbandskasten

Sonstiges

Pferdebox(en)

Entfernungen

Ortsmitte 0.4 km, Bäcker 4.0 km, Supermarkt 5.0 km, Restaurant 4.0 km, Arzt 4.0 km, Apotheke 4.0 km, Tankstelle 5.0 km, Autobahn 15.0 km, Bahnhof 4.0 km, Flughafen 50.0 km, Fähre 5.0 km

Die Ferienregion Mittelrhein

Die ausführliche Beschreibung dieser Ferienunterkunft mit Standortkarte, aktuellen Preisen und Saisonzeiten finden Sie unter

<https://www.meinefewo.de/ferienhaus-65991.htm>

Kontakt zum Vermieter

Familie Rainer und Hildegard Oldach

Telefon: +49 6743 2657

HAUSPROSPEKT

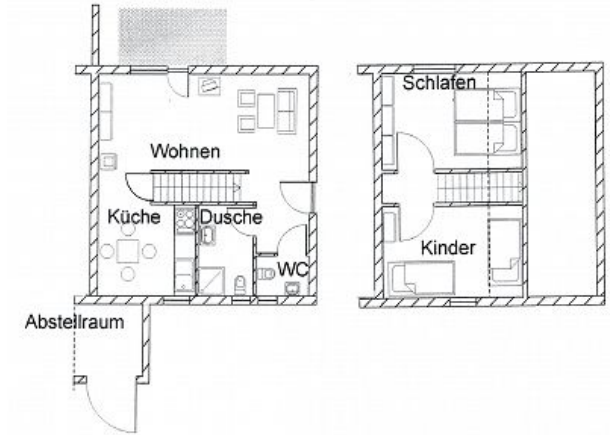


E-Mail: r.oldach@t-online.de

HAUSPROSPEKT



HAUSPROSPEKT



HAUSPROSPEKT

