

# HAUSPROSPEKT



Beschreibung unter <https://www.meinefewo.de/ferienwohnung-65815.htm>

## **Haus Jupiter J301 -De Uul-** 27639 Dorum-Neufeld, Wurster Nordseeküste

Die moderne Meerblick-Wohnung De Uul liegt im Haus Jupiter in der 3. Etage mit ca. 63 qm und hat einen herrlichen Blick auf das Meer.

Sie verfügt über ein Wohnzimmer mit Schlafcouch, Essecke, Küchenzeile mit Geschirrspüler, Backofen, Mikrowelle usw. sowie Badezimmer mit Dusche und WC. Ein Schlafzimmer mit Doppelbett befindet sich im unteren Bereich und das 2. Schlafzimmer ist über einen Raumpartrepe im oberen Bereich.

Auf dem Balkon stehen Stühle und ein Tisch.

Hunde und das Rauchen sind nicht erlaubt.  
Zur Mitbenutzung stehen bereit: Schwimmbad -gebührenfrei-, Sauna und Whirpool gegen Gebühr, Waschmaschine und Trockner gegen Gebühr.

Ein Pkw-Stellplatz steht kostenlos zu Verfügung.

### **Auf einen Blick**

Max. 5 Personen  
63 qm Wohnfläche  
2 Schlafzimmer  
1 Wohn-/Schlafzimmer  
1 Bad

### **Schlafplätze**

1 Doppelbett (180x200)  
2 Einzelbetten (90x200)

### **Eigenschaften**

Kinderfreundlich, Nichtraucher, Haustiere nicht erlaubt

### **Wohnen und Leben**

Heizung/Zentralheizung, Flachbildfernseher, SAT-TV, Radio

### **Kochen und Essen**

Elektroherd, Backofen, Dunstabzugshaube, Mikrowelle, Geschirrspüler, Kühlschrank,

# HAUSPROSPEKT



Gefrierfach, Kaffeemaschine Filter, Wasserkocher, Toaster, Esstisch/Essecke, Geschirr

## **Bad und Sanitär**

Dusche, Waschbecken, Spiegel, WC

## **Haushaltshilfen**

Staubsauger, Waschmaschine, Wäschetrockner

## **Für die Kleinen**

Kinderhochstuhl

## **Fuhrpark**

PKW-Stellplatz

## **Im Grünen**

Balkon, Gartenmöbel

## **Wellness**

Schwimmbad Innen, Sauna, Whirlpool

## **Entfernungen**

Ortsmitte 6.5 km, Bäcker 0.1 km, Supermarkt 0.1 km, Restaurant 0.1 km, Arzt 7.0 km, Apotheke 7.0 km, Tankstelle 7.0 km, Autobahn 11.0 km, Bahnhof 7.0 km, Bushaltestelle 0.1 km

## **Die Ferienregion Wurster Nordseeküste**

Dorum-Neufeld liegt zwischen Bremerhaven und Cuxhaven an der Nordseeküste.

Am gepflegten Grünstrand befindet sich ein großer Spielplatz, das Watt`n Bad, das Kinderspielhaus, das Nationalparkhaus und der Kutterhafen mit seinen Krabbenkuttern.

Fisch-, Crepes-, Eis- und Grillhäuschen stehen für den kleinen Hunger zwischendurch direkt am Strand. Im Nationalparkhaus können Sie sich über das Wattenmeer und den Nationalpark informieren. Hier werden regelmäßig naturkundliche Führungen durchgeführt. Einen besonders weiten Ausblick über das Wattenmeer hat man vom Leuchtturm ?Obereversand?.

Falls Sie mal keine Lust auf Watt und Meer haben, können Sie herrliche Spaziergänge oder Fahrradtouren durch das Land Wursten machen. Oder Sie besuchen die Städte Bremerhaven und Cuxhaven. Die Inseln Helgoland und Neuwerk sind beliebte Ausflugsziele und mit dem Schiff schnell erreicht.

Ein besonderes Erlebnis ist die Wattwagenfahrt über den Meeresspiegel nach Neuwerk.

# HAUSPROSPEKT



Die ausführliche Beschreibung dieser Ferienunterkunft mit Standortkarte, aktuellen Preisen und Saisonzeiten finden Sie unter

<https://www.meinefewo.de/ferienwohnung-65815.htm>

## Kontakt zum Vermieter

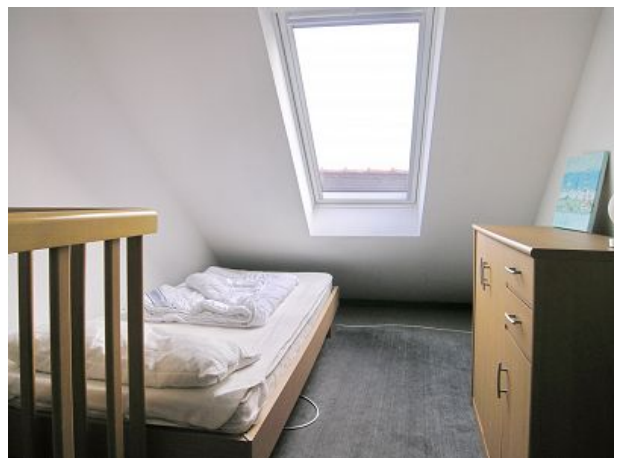
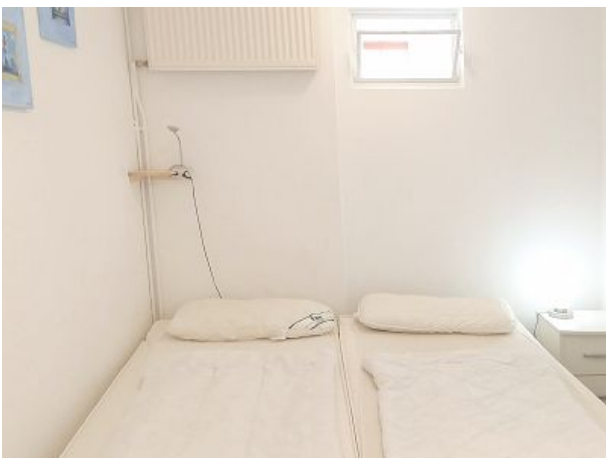
Frau Sievern

Telefon: +49 4741 180848

Mobil: +49 174 1668270

E-Mail: [vitamar.dorum@ewe.net](mailto:vitamar.dorum@ewe.net)

# HAUSPROSPEKT



# HAUSPROSPEKT

