

Beschreibung unter <https://www.meinefewo.de/ferienwohnung-65481.htm>

Ferienwohnungen Brokeloher Moorhof

31628 Landesbergen-Brokeloh, Mittelweser

Der Hof liegt im südlichen Niedersachsen in Brokeloh in der Nähe des Steinhuder Meeres, am Rande der Lüneburger Heide, eingebettet in ruhiger Lage mit guten Reit- und Wanderwegen und idyllischer Heide- und Moorlandschaft.

Vier gemütliche, rustikale Ferienwohnungen, Gastboxen, Paddocks und Weiden überzeugen Reiter, Gäste und Hunde. Wanderreiter finden bei uns ein Gästezimmer mit Dusche und WC oder eine Blockhütte.

Die Wohnungen 1-3 liegen ebenerdig. Weiterhin verfügen alle Wohnungen über einen eigenen Eingang, einen eignen Garten sowie eine eingezäunte Terrasse. Die kleinen Wohnungen 1 und 3 mit ca. 50 m² sind für 2 bis 3 Personen geeignet, die großen Wohnungen 2 und 4 mit ca. 100 m² für 4 bis 6 Personen. Wohnung 4 verfügt zusätzlich über eine Badewanne sowie eine Spülmaschine.

Hunde sind gerne willkommen und Pferde können ebenfalls mitgebracht werden.

Auf einen Blick

Max. 20 Personen
300 qm Wohnfläche
6 Schlafzimmer
5 Wohn-/Schlafzimmer
4 Bäder

Schlafplätze

2 Doppelbetten (100x200)
2 Doppelbetten (100x190)
2 Einzelbetten (100x200)
2 Doppelbetten (140x200)
3 Schlafsofas (140x200)
1 Babybett (70x140)

Eigenschaften

Kinderfreundlich, Hunde willkommen, Haustiere auf Anfrage

Wohnen und Leben

Heizung/Zentralheizung, Fliegenschutzgitter, Fernseher, Kabel-TV, SAT-TV, Radio

Kochen und Essen

Elektroherd, Backofen, Mikrowelle, Geschirrspüler, Kühlschrank, Kaffeemaschine Filter,

HAUSPROSPEKT



Wasserkocher, Toaster, Eierkocher, Esstisch/Essecke, Geschirr

Bad und Sanitär

Dusche, Badewanne, Waschbecken, Spiegel, WC

Haushaltshilfen

Staubsauger

Für die Kleinen

Kinderhochstuhl

Fuhrpark

PKW-Stellplatz

Im Grünen

Terrasse, Garten, Gartenmöbel, Grill

Sicherheit

Rauchmelder

Sonstiges

Hausbar/Partyraum, Pferdebox(en)

Entfernungen

Ortsmitte 1.0 km, Bäcker 3.0 km, Supermarkt 5.0 km, Restaurant 1.0 km, Arzt 5.0 km, Apotheke 5.0 km, Tankstelle 4.0 km, Autobahn 30 km, Bahnhof 20 km, Bushaltestelle 1.5 km, Flughafen 35 km, Strand 3.5 km

Die Ferienregion Mittelweser

Brokeloh, ein Dorf mit ca. 390 Einwohnern liegt inmitten einer Heide- und Moorlandschaft im Naturpark Steinhuder Meer. Der Ort selbst ist geprägt durch alte Fachwerkhäuser und einem historischen Rittergut aus dem Jahre 1545.

Heute wird in erster Linie Landwirtschaft betrieben, aber auch Reiterhöfe und Handwerk dienen dem Broterwerb. In unmittelbarer Nähe finden Sie einige interessante Naturdenkmäler, sowie Natur- und Landschaftsschutzgebiete

Neben einem gutbürgerlichen Gastronomiebetrieb gibt es den Bickbeernhof, ein Kaffee und Restaurant in sehr ruhiger idyllischer Lage.

Da hier alljährig die größten Live Rollenspiele stattfinden, ist Brokeloh weit über seine Grenzen hin bekannt. Die Auszeichnung mit der Goldmedaille zum schönsten Dorfe Deutschlands, dem Golddorf und mit der Silbermedaille im Entente Florale darf hier nicht unerwähnt bleiben.

HAUSPROSPEKT



Die ausführliche Beschreibung dieser Ferienunterkunft mit Standortkarte, aktuellen Preisen und Saisonzeiten finden Sie unter

<https://www.meinefewo.de/ferienwohnung-65481.htm>

Kontakt zum Vermieter

Herr Karsten Strehl

Telefon: +49 5027 900705

Mobil: +49 171 3397979

E-Mail: info@brokelohermoorhof.de

HAUSPROSPEKT



Unser Ferienhof



Wohnraum Ferienwohnung eins



Wohnraum Ferienwohnung eins



Schlafzimmer Ferienwohnung eins



Vorgarten der Ferienwohnungen



Wohnraum Ferienwohnung zwei

HAUSPROSPEKT



Wohnraum Ferienwohnung zwei



Schlafzimmer Ferienwohnung zwei



Schlafzimmer Ferienwohnung zwei



Wohnraum Ferienwohnung drei



Küche Ferienwohnung drei

HAUSPROSPEKT



Küche Ferienwohnung vier



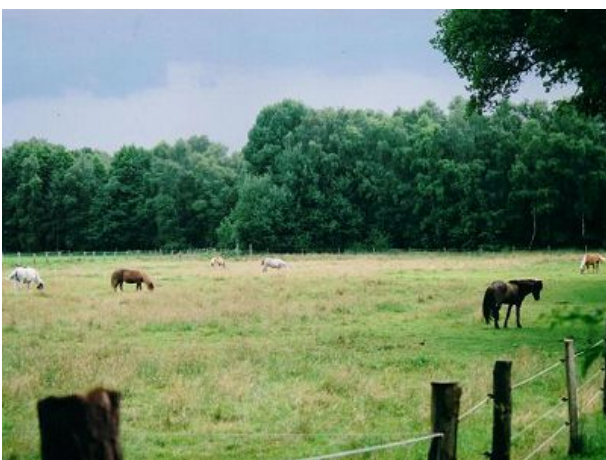
Schlafzimmer Ferienwohnung vier



Schlafzimmer Ferienwohnung vier



Bad Ferienwohnung vier



Unsere Pferde auf der Koppel



Unsere Pferde

HAUSPROSPEKT



Kutschfahrt in der Brokeloher Heide



Unser Hof im Winter