

Beschreibung unter <https://www.meinefewo.de/ferienwohnung-65161.htm>

Ferienhaus Sickau

23769 Petersdorf, Fehmarn

Ein Ferienhaus zum Wohlfühlen in Petersdorf mit rd. 85 qm Wohnfläche für bis zu 5 Personen einschließlich Kinder. Über den Hauseingang erreicht man den zentral gelegenen Essplatz mit direktem Sichtkontakt zu dem großzügigen Wohnbereich und der Küchenzeile. Die Terrassentür erschließt den Freisitz auf der Terrasse mit der anschließenden Spiel- und Liegewiese. Ein Hauswirtschaftsraum mit Garderobenplatz und ein Duschbad mit Toilette runden das Programm im Erdgeschoss ab. Zwei Doppelzimmer und ein Einzelzimmer mit insgesamt 5 Betten stehen im Dachgeschoss zur Verfügung. Ein zweites Duschbad mit Toilette sorgt für einen reibungslosen, stressfreien Ablauf der morgendlichen Zeremonien beim Aufstehen.

Auf einen Blick

Max. 5 Personen
85 qm Wohnfläche
3 Schlafzimmer
1 Wohn-/Schlafzimmer
2 Bäder

Schlafplätze

1 Doppelbett (180x200)
3 Einzelbetten (90x200)

Eigenschaften

Kinderfreundlich, Nichtraucher, Haustiere nicht erlaubt

Wohnen und Leben

Heizung/Zentralheizung, Flachbildfernseher, SAT-TV, DVD-Player, Radio, CD-Player

Kochen und Essen

Elektroherd, Backofen, Dunstabzugshaube, Mikrowelle, Kühlschrank, Kaffeemaschine Filter, Wasserkocher, Toaster, Esstisch/Essecke, Geschirr, Geschirrhandtücher

Bad und Sanitär

Dusche, Waschbecken, Spiegel, WC, Separates WC

Haushaltshilfen

Bügelbrett, Bügeleisen, Staubsauger, Waschmaschine, Wäscheständer, Wäschetrockner, Putzmittel

Für die Kleinen

HAUSPROSPEKT



Kinderhochstuhl

Fuhrpark

PKW-Stellplatz, Fahrradunterstand, Fahrräder

Im Grünen

Terrasse, Garten, Gartenmöbel, Sonnenliegen, Sonnenschirm, Grill

Entfernungen

Ortsmitte 0.4 km, Bäcker 0.4 km, Supermarkt 0.4 km, Restaurant 0.4 km, Apotheke 0.4 km, Tankstelle 5.0 km, Autobahn 10.0 km, Bahnhof 10.0 km, Fähre 10.0 km

Die Ferienregion Fehmarn

Petersdorf bietet sich als idealer Ausgangspunkt für Radtouren zur Entdeckung der Inselwelt mit ihren vielen landschaftlichen Sehenswürdigkeiten, Natur- und Vogelreservaten an. Angeln, Fahrrad fahren, golfen, schwimmen, segeln, surfen, tauchen, wandern, usw.

Die ausführliche Beschreibung dieser Ferienunterkunft mit Standortkarte, aktuellen Preisen und Saisonzeiten finden Sie unter

<https://www.meinefewo.de/ferienwohnung-65161.htm>

Kontakt zum Vermieter

Herr Sickau

Telefon: +49 5721 74313

Mobil: +49 163 2130780

E-Mail: wolfgang.sickau@t-online.de

HAUSPROSPEKT



Straßenfront



Südseite



Südterrasse



Vorgarten

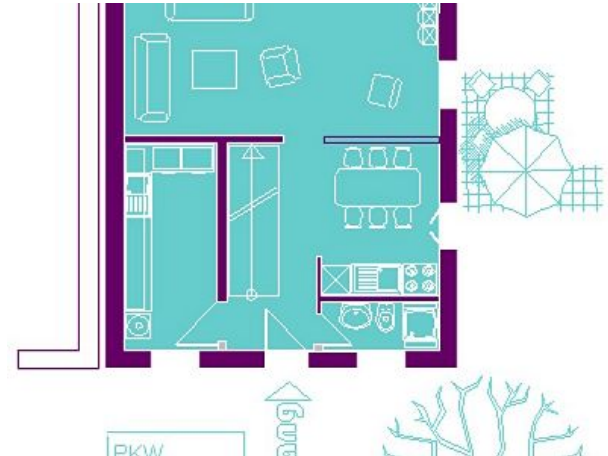


Wohnbereich

HAUSPROSPEKT



Kochecke



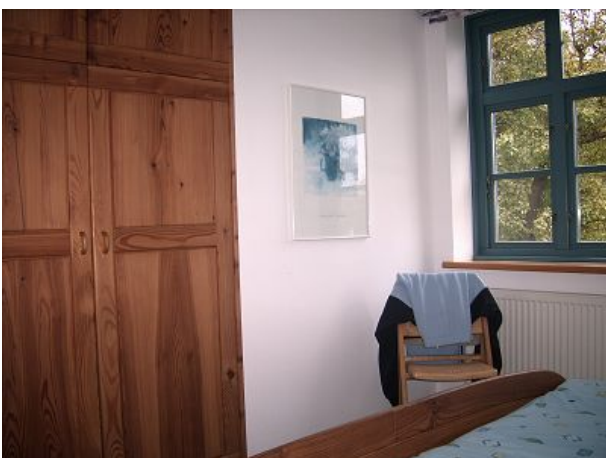
Erdgeschoßgrundriß



Hauswirtschaftsraum



Am Strand



Doppelzimmer



Dorfteich Petersdorf

HAUSPROSPEKT



Duschbad



Einzelzimmer



Hafen Burgstaaken