

Beschreibung unter <https://www.meinefewo.de/ferienwohnung-64300.htm>

Muxfeldts Ferienwohnungen Roddan Fewo 3

19336 Legde-Quitzebel-Roddan, Prignitz

Fewo 3 liegt im Hochparterre des restaurierten Denkmals am Rundling in unserem ruhigen kleinen Dorf in der Elbtalau. Man kann das Auto/Fahrrad im Hof abstellen und über eine bequeme Treppe den Eingang erreichen. Innerhalb der Wohnung gibt es keine Schwellen. Besonders Familien mit Kindern bevorzugen diese Wohnung, weil der umzäunte Hof reichlich Platz zum Spielen bietet. Außerdem gibt es einen kleinen Park mit Spielgeräten gegenüber dem Haus.

Im "Kinderzimmer" steht ein 90x200 Bett, das sich in 2 verwandeln lässt, und ein Kinderbett. Die Küche ist mit allem Komfort ausgestattet für die Selbstverpflegung. Im Wintergarten und im Wohnzimmer gibt es Esstische, wenn Sie nicht das Essen im Garten vorziehen. Das Schlafzimmer hat 2 bequeme Betten und einen geräumigen Schrank, im Wohnzimmer gibt es eine Sitzgruppe und eine Couch zum Relaxen beim TV.

Wenn Freunde gemeinsam buchen, verbindet eine Tür zu Fewo2.

Für Radfahrer führt die Bischofstour durch den Ort, der Elberadweg ist nur 3 km entfernt. Bad Wilsnack lädt als Sole-Thermalbad mit Gradierwerk zu Wellness und Kurlaub ein. Wir bieten verbilligte Karten für den Besuch der Therme.

Mit ausländischen Gästen sprechen wir Englisch.

Auf einen Blick

Max. 4 Personen

67 qm Wohnfläche

2 Schlafzimmer

1 Wohn-/Schlafzimmer

1 Bad

Schlafplätze

1 Doppelbett (180x200)

1 Einzelbett (90x200)

1 Kinderbett (70x140)

1 Zustellbett (90x200)

Eigenschaften

Kinderfreundlich, Seniorengerecht, Nichtraucher, Allergikergerecht, Haustiere nicht erlaubt

Wohnen und Leben

Heizung/Zentralheizung, Fliegenschutzgitter, Flachbildfernseher, SAT-TV, Radio, CD-Player

Kochen und Essen

Elektroherd, Backofen, Dunstabzugshaube, Mikrowelle, Geschirrspüler, Kühlschrank, Gefrierfach, Kaffeemaschine Filter, Wasserkocher, Toaster, Eierkocher, Fondue, Geschirr,

HAUSPROSPEKT



Geschirrhandtücher

Bad und Sanitär

Dusche, Waschbecken, Spiegel, Kosmetikspiegel, Handtuchrockner, Haartrockner, WC

Haushaltshilfen

Bügelbrett, Bügeleisen, Staubsauger, Waschmaschine, Wäscheständer, Wäschetrockner

Für die Kleinen

Kinderhochstuhl, Steckdosensicherungen, WC Kindersitz

Fuhrpark

PKW-Stellplatz, Fahrradständer, Fahrradunterstand, Fahrräder

Im Grünen

Wintergarten, Garten, Gartenmöbel, Sonnenliegen, Grill, Feuerstelle

Spiel, Sport, Spaß

Tischtennis, Spielplatz, Bolzplatz

Sicherheit

Rauchmelder, Verbandskasten

Entfernungen

Ortsmitte 0.1 km, Bäcker 8.0 km, Supermarkt 8.0 km, Restaurant 5.0 km, Arzt 7.5 km, Apotheke 8.0 km, Tankstelle 7.0 km, Bahnhof 8.0 km, Bushaltestelle 0.1 km, Fähre 16.0 km

Die Ferienregion Prignitz

Roddan ist ein kleiner Ort, in dem Sie auf dem Dorfspaziergang Hühner, Gänse, Schafe, Kühe und Pferde auf der Weide sehen können. Gegenüber dem Hoftor befindet sich in einem kleinen Park ein Kinderspielplatz mit Schaukel und Sand. Unser großer Hof bietet aber auch viel Platz für Ballspiele, Picknick oder Grillen im Grünen, Relaxen im Liegestuhl.

Das Biosphärenreservat Elbtalau und das Naturschutzgebiet Untere Havel laden ein zu Ausflügen in die Natur, Vogelbeobachtung, Pflanzen- und Tierstudien. Roddan grenzt an Wald, Weiden und Ackerflächen. Angelteiche gibt es in Plattenburg, Flußangeln an der Havel. Das Storchendorf Rühstädt liegt ebenso in der Nähe wie Havelberg (mit Dom und Museum, beheiztem Freibad) und der mittelalterlichen Plattenburg.

Etwa 25 km entfernt finden Sie das Schloß Wolfshagen (Porzellansammlung und Ausstellungen), Perleberg (Altstadt, Museen, Tierpark) und Wittenberge (Theater, Hallenbad, Elblandfestspiele).

Auch an Regentagen oder im Herbst und Winter können Sie Urlaubsfreuden genießen bei einem Besuch der Therme in Bad Wilsnack mit verschiedenen Saunen oder mit einem Trip nach Berlin bei stündlicher Zugverbindung per RE.

HAUSPROSPEKT



Die ausführliche Beschreibung dieser Ferienunterkunft mit Standortkarte, aktuellen Preisen und Saisonzeiten finden Sie unter

<https://www.meinefewo.de/ferienwohnung-64300.htm>

Kontakt zum Vermieter

Herr Dr. Achim Muxfeldt

Telefon: +49 387 916485

E-Mail: achim.muxfeldt@gmx.de

HAUSPROSPEKT



Spielplatz unser Haus im Hintergrund



Roddaner Dorfstrasse Haus Muxfeldt



Sitzecke im Wohnzimmer



Schlafcouch im Wohnzimmer



Elternschlafzimmer



Kinderzimmer mit Kinderbett

HAUSPROSPEKT



Kinderzimmer mit ein Bett für Erwachsene



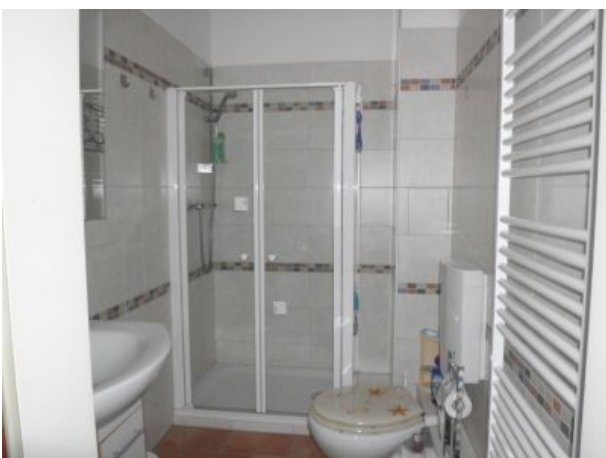
Kinderzimmer mit zwei flachen Betten



Esstisch im Wintergarten



Einbauküche mit Frühstücksbar



Duschbad



Relaxen oder Essen im Hof

HAUSPROSPEKT



Eingang vom Hof zum Wintergarten



Kinder trainieren auf unseren Rädern



Hofansicht im Frühling



und wenn es ganz heiss wird



Roddans barocke Dorfkirche im Winter



Winterhochwasser an der Elbe

HAUSPROSPEKT



Muxfeldts Wohn- und Ferienhaus



der verschmuste Hofkater ruht gern weich