

Beschreibung unter <https://www.meinefewo.de/ferienwohnung-64216.htm>

Ferienoase Morgensonne Fleeth

17252 Mirow-Fleeth, Neustrelitzer Kleinseenland

Die Kinder- und haustierfreundliche Ferienwohnung in 17252 Fleeth, mit Terrasse und Garten nahe dem Vilzsee gelegen bietet vielfältige Möglichkeiten und ist Ausgangspunkt für erholsame Wanderungen zu Fuß mit dem Rad oder zu Wasser mit dem Kanu, durch die herrliche Natur der Mecklenburgischen Seenplatte

Das Land der 1000 Seen bietet für jeden Geschmack das Richtige und das in jeder Hinsicht. Unser Ferienhaus bietet auf einer Ebene zwei Ferienwohnungen.

Die FW Morgensonne für 4-5 Personen und ein Kleinkind ist ca. 75 m² groß, hat ein großes Wohnzimmer mit Küche, zwei Schlafzimmer, gut für (Schnarcher) und Familien und ein großes Bad mit separatem WC.

In unseren modernen Ferienwohnungen finden Sie alles, was Sie für einen erholsamen Urlaub brauchen.

Parkplätze sind auf dem ca. 800m² großen Grundstück. Im Keller und Schuppen haben Sie die Möglichkeit Ihre Räder abzustellen. Platz ist reichlich für den Grill und Entspannung im Freien.

Die Ferienwohnungen haben einen Zugang zum umzäunten Garten.

Die Türen sind schwellenlos.

Sie können zwei Zweierkajak mieten.

Auf einen Blick

Max. 5 Personen

75 qm Wohnfläche

2 Schlafzimmer

1 Bad

Schlafplätze

1 Doppelbett (180x200)

2 Einzelbetten (90x200)

1 Schlafsofa (140x190)

1 Kinderbett (60x120)

Eigenschaften

Kinderfreundlich, Seniorengerecht, Nichtraucher, Barrierefrei, Hunde willkommen

Wohnen und Leben

Heizung/Zentralheizung, Fliegenschutzgitter, Flachbildfernseher, SAT-TV, Radio, Internet WLAN

Kochen und Essen

Elektroherd, Backofen, Dunstabzugshaube, Mikrowelle, Geschirrspüler, Kühlschrank,

HAUSPROSPEKT



Gefrierfach, Kaffeemaschine Filter, Wasserkocher, Toaster, Sandwichtoaster, Raclette, Esstisch/Essecke, Geschirr, Geschirrhandtücher

Bad und Sanitär

Dusche, Waschbecken, Spiegel, Handtuchtrockner, Haartrockner, Separates WC

Haushaltshilfen

Bügelbrett, Bügeleisen, Staubsauger, Waschmaschine, Wäscheständer, Putzmittel

Für die Kleinen

Kinderhochstuhl

Fuhrpark

PKW-Stellplatz, Fahrradständer, Fahrradunterstand

Im Grünen

Sonnenliegen, Sonnenschirm, Grill, Feuerstelle

Sicherheit

Rauchmelder, Feuerlöscher, Verbandskasten

Sonstiges

Bootliegeplatz

Entfernungen

Ortsmitte 0.3 km, Bäcker 1.5 km, Supermarkt 7.0 km, Restaurant 1.5 km, Apotheke 7.0 km, Tankstelle 7.0 km, Bushaltestelle 0.2 km, Flughafen 35 km, Strand 0.2 km

Die Ferienregion Neustrelitzer Kleinseenland

Fleeth ist ein Ortsteil der Kleinstadt Mirow. Der Ort ist idyllisch und ruhig, direkt am Vilzsee, gelegen. Die gut ausgebaute Badestelle am Vilzsee verfügt über einen Kinderspielplatz, einen Volleyballplatz und eine Steganlage. (250 m zum Strand) Durch Fleeth führt der Berlin-Kopenhagen-Radweg. Im Nachbarort Fleether Mühle befindet sich ein Fahrradverleih mit Hol- und Bringdienst der Räder und ein Bootsverleih. Die nächsten Einkaufsmöglichkeiten befinden sich in Mirow. Auf dem Zeltplatz gegenüber der Fleether Mühle können Sie morgens ab 7. 30 Uhr frische Brötchen kaufen. Die nächste Gaststätte liegt in 1, 5 km Entfernung Mit kurzen Wanderungen zu Fuß durch den Wald, oder mit dem Rad über die Straße sind Sie in der Fleether Mühle oder In der Gaststätte Zum Bieber.

In 7 km Entfernung liegt die Stadt Mirow. Hier ist das touristische Zentrum in der mecklenburgischen Kleinseenlandschaft. Anziehungspunkte für Besucher sind unter anderem die Schlossinsel mit dem Residenzschloss und der Johanniterkirche, sowie die idyllische Liebesinsel. In Mirow sind Gaststätten, Einkaufsmöglichkeiten sowie Bootsverleih und Fahrgastschiffe der Blau-Weisen Flotte zu finden.

HAUSPROSPEKT



Die ausführliche Beschreibung dieser Ferienunterkunft mit Standortkarte, aktuellen Preisen und Saisonzeiten finden Sie unter

<https://www.meinefewo.de/ferienwohnung-64216.htm>

Kontakt zum Vermieter

Familie Mora

Telefon: +49 33435 150818

Mobil: +49 163 9606988

E-Mail: info@ferienoasefleeth-hund.de

HAUSPROSPEKT



Beine hoch und ausruhen



Essen wohnen



Wohn-und Küchenbereich



Wohnen

HAUSPROSPEKT



Schlafstube eins



Bad separates WC

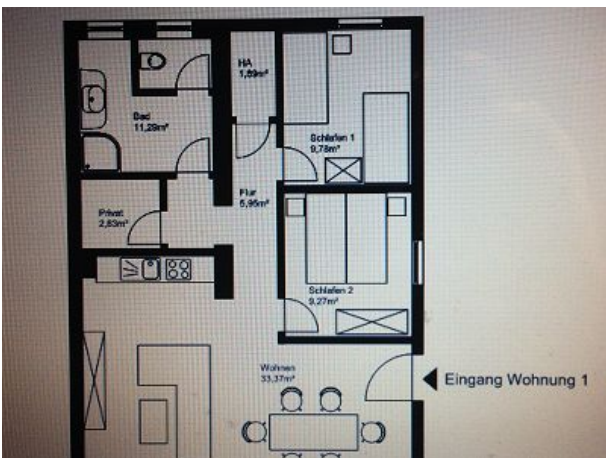


Bad Dusche Waschmaschine

HAUSPROSPEKT



Eingang zur Morgensonne Terrasse



Grundriss



Der Strand und Spielplatz

HAUSPROSPEKT



Lilly und Frauchen