

Beschreibung unter <https://www.meinefewo.de/ferienwohnung-64002.htm>

## Ferienwohnung Granat

94107 Untergriesbach-Krottenthal, Bayerischer Wald

Unsere moderne Ferienwohnung für 4 Personen liegt am Rand eines beschaulichen, kleinen Dorfes nahe der deutsch-österreichischen Grenze inmitten von Wäldern und Wiesen oberhalb des Donautals. Sie verfügt über einen eigenen Eingang, ist ca. 60m<sup>2</sup> groß und Teil unseres 2012 fertiggestellten Hauses. Besondere Highlights sind die zentrale Wohnraumlüftung (besonders angenehm für Allergiker), die ständig für ein angenehmes Raumklima sorgt und die Fußbodenheizung (in jedem Raum separat regelbar).

Zudem verfügt die Wohnung über einen eigenen Gartenanteil mit einer gemütlichen Sitzgelegenheit mit Sonnenschutz. Gerne können Sie im Garten grillen (Grill steht zur Verfügung) und an lauen Sommerabenden Ihren Urlaubstag fröhlich ausklingen lassen. Sie werden sich bei uns wie zuhause fühlen!

Es handelt sich um eine Nichtraucherwohnung. Wir können Ihnen jedoch im komplett überdachten Carportbereich des Hauses einen Aschenbecher zur Verfügung stellen. Somit sind Sie vor Wind und Wetter geschützt. Die Mitnahme von Haustieren ist auf Anfrage eventuell möglich.

### Auf einen Blick

Max. 4 Personen  
60 qm Wohnfläche  
1 Schlafzimmer  
1 Wohn-/Schlafzimmer  
1 Bad

### Schlafplätze

1 Doppelbett (160x200)  
1 Etagenbett (90x200)  
1 Schlafsofa (140x200)

### Eigenschaften

Kinderfreundlich, Seniorengerecht, Nichtraucher, Haustiere auf Anfrage

### Wohnen und Leben

Fußbodenheizung, Flachbildfernseher, SAT-TV, Digital-TV, Radio, CD-Player, Internet WLAN

### Kochen und Essen

Elektroherd, Backofen, Dunstabzugshaube, Mikrowelle, Geschirrspüler, Kühlschrank, Gefrierfach, Kaffeemaschine Filter, Kaffeemaschine Pad/Kapsel, Wasserkocher, Toaster, Mixer, Esstisch/Essecke, Geschirr, Geschirrhandtücher

# HAUSPROSPEKT



## **Bad und Sanitär**

Dusche, Waschbecken, Spiegel, Haartrockner, WC

## **Haushaltshilfen**

Bügelbrett, Bügeleisen, Staubsauger, Waschmaschine, Wäscheständer, Putzmittel

## **Für die Kleinen**

Kinderhochstuhl, Steckdosensicherungen

## **Fuhrpark**

PKW-Stellplatz, Fahrradunterstand

## **Im Grünen**

Terrasse, Garten, Gartenmöbel, Sonnenmarkise, Grill

## **Sicherheit**

Rauchmelder, Feuerlöscher, Verbandskasten

## **Entfernungen**

Ortsmitte 0.2 km, Bäcker 5.0 km, Supermarkt 7.0 km, Restaurant 3.0 km, Arzt 7.0 km, Apotheke 7.0 km, Tankstelle 4.0 km, Autobahn 30.0 km, Bahnhof 25.0 km, Bushaltestelle 2.5 km

## **Die Ferienregion Bayerischer Wald**

Unser Haus liegt direkt am schönen Donausteig und Jakobsweg. Von der Haustüre weg können Sie sich auf den Weg machen um den bayerischen Wald zu erkunden: Auf den gut ausgebauten Wanderwegen vorbei an rauschenden Bächen und herrlich blühenden Blumenwiesen. Auch für Radfahrer hat unsere Region einiges zu bieten: Ob Donauradweg, Panorama-Radweg oder Donau-Wald-Radweg, hier kommt jeder auf seine Kosten! Gleich drei Freibäder in der Region und mehrere Badeseen laden Sie ein, den bayerischen Sommer zu erleben. Oder machen Sie doch einen Ausflug in die 30 km entfernte historische Dreiflüsse-Stadt Passau.

Auch der Winter im Bayerischen Wald hat seine Reize. Die klare, frische Luft, Schneesicherheit von Dezember bis Februar sprechen für sich. Egal, ob Sie Schneeschuhwanderungen, Rodelpartien, Schlittschuhlaufen, Eisstockschießen oder Langlauf-Touren unternehmen wollen, alles ist möglich im Schneeparadies Bayerischer Wald. Alpinski am Hochficht, Skifahren lernen am Geiersberg oder Langlauf im Bayerischen Wald.

**Die ausführliche Beschreibung dieser Ferienunterkunft mit Standortkarte, aktuellen Preisen und Saisonzeiten finden Sie unter**

<https://www.meinefewo.de/ferienwohnung-64002.htm>

# HAUSPROSPEKT



## **Kontakt zum Vermieter**

Herr Gerd Granat

Telefon: +49 8593 3089950

Mobil: +49 162 3758321

E-Mail: [info@ferienwohnung-granat.de](mailto:info@ferienwohnung-granat.de)

# HAUSPROSPEKT



Gemütlicher Wohnbereich



Gemütlicher Wohnbereich



Gut ausgestattete Küche



Küche mit allem was man braucht



Toller Ausblick vom Esstisch



Direkter Gartenzugang

# HAUSPROSPEKT



Bequeme Betten



Badezimmer mit Waschmaschine



Geräumige Dusche



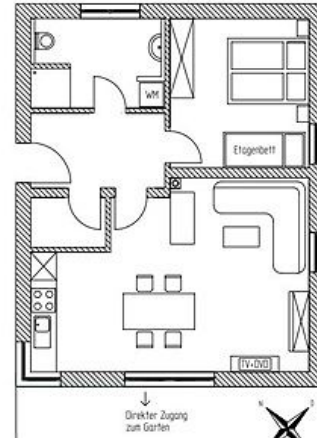
Eigener Gartenanteil



# HAUSPROSPEKT



Mitten im Grünen



Grundriss der FEWO



Weitblick über das Donautal