

HAUSPROSPEKT



Beschreibung unter <https://www.meinefewo.de/ferienwohnung-63224.htm>

Gocher Berghof

47574 Goch, Niederrhein

In 2011/2012 aufwändig, mit Liebe und Engagement zum Ferienhof umgebaut besticht der Berghof durch seine Lage direkt am Landschaftsschutzgebiet Gocher Berg.

Auf unserem Hof bieten wir Ihnen 6 helle und moderne Wohnungen mit behaglicher Wohlfühlatmosphäre an. Ob 45qm für 2 bis 4 Personen oder 75qm für 5 Personen - durch unterschiedliche Zuschnitte sind sie individuell buchbar. Als Pension verfügen wir über Einzelzimmer und sind somit auch sehr interessant für Monteure und Handlungsreisende, die im Umkreis von Goch, Weeze, Kleve, Uedem, Kalkar und den Niederlanden arbeiten.

Die hier vorgestellte Erdgeschosswohnung W1 verfügt über zwei Terrassen, Wohnbereich mit Schlafsofa (1,60m x 2,00m), große Küchenzeile, 2 große und ein kleines Schlafzimmer, Badezimmer mit begehbare Dusche, Gäste-WC.

Gesellschaftsspiele und Lesestoff, ausführliche Infomappen, Unterstellmöglichkeiten für mitgebrachte Fahrräder und Grillmöglichkeit runden das Angebot ab.

Hier herrschen ideale Voraussetzungen für einen idyllischen und gemütlichen Aufenthalt in der Natur.

Auf einen Blick

Max. 5 Personen

75 qm Wohnfläche

3 Schlafzimmer

1 Bad

Schlafplätze

1 Doppelbett (180x200)

2 Einzelbetten (90x200)

1 Einzelbett (90x200)

Eigenschaften

Seniorenrecht, Nichtraucher, Allergikergerecht, Barrierefrei, Haustiere auf Anfrage

Wohnen und Leben

Fußbodenheizung, Heizung/Zentralheizung, Fliegenschutzgitter, Fernseher, SAT-TV, Digital-TV, Radio, CD-Player, Internet WLAN

Kochen und Essen

Elektroherd, Backofen, Dunstabzugshaube, Geschirrspüler, Kühlschrank, Gefrierfach, Kaffeemaschine Filter, Wasserkocher, Toaster, Mixer, Esstisch/Essecke, Geschirr

Bad und Sanitär

Dusche, Waschbecken, Spiegel, Haartrockner, WC, Separates WC

HAUSPROSPEKT



Haushaltshilfen

Staubsauger

Für die Kleinen

Kinderhochstuhl

Fuhrpark

PKW-Stellplatz, Fahrradunterstand

Im Grünen

Terrasse, Garten, Gartenmöbel, Grill

Entfernungen

Ortsmitte 2.5 km, Bäcker 2.0 km, Supermarkt 2.0 km, Tankstelle 2.0 km, Autobahn 5.0 km, Bahnhof 2.0 km, Bushaltestelle 2.0 km

Die Ferienregion Niederrhein

Die ländliche, ruhige und trotzdem zentrale Lage des Hofes ist der ideale Ausgangspunkt für kurze oder auch ausgedehnte Spaziergänge und Radtouren. Ob zum Beispiel über die Nierswanderwege, oder auf eigene Faust. Starten Sie erholsame Wanderungen und Radtouren direkt ab Hof. Gerne beraten wir Sie und machen Vorschläge für Ihren Aufenthalt. Der Gocher Berghof ist nur Meter vom reizvollen Zentrum des Wallfahrtsortes, der Geburtsstadt des heiligen Arnold Janssen entfernt. 2 Kilometer zum Bahnhof Goch, 5 Kilometer zur Autobahn 57 und 15 km zum Airport Niederrhein, Weeze bietet der Gocher Berghof beste infrastrukturelle Anbindungen ohne das ländliche Flair auch nur im Geringsten zu vernachlässigen. Goch - miteinander Stadt, eben - typisch Niederrhein!

Die ausführliche Beschreibung dieser Ferienunterkunft mit Standortkarte, aktuellen Preisen und Saisonzeiten finden Sie unter

<https://www.meinefewo.de/ferienwohnung-63224.htm>

Kontakt zum Vermieter

Frau Ellen und Mathias Langanke

Telefon: +49 2823 3421

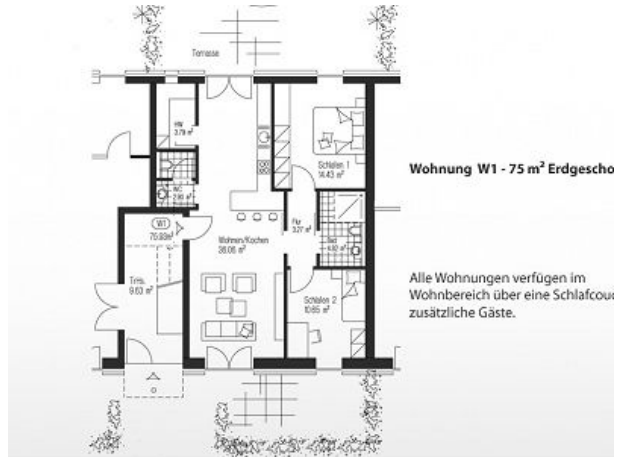
Mobil: +49 151 55816118

E-Mail: info@gocher-berghof.de

HAUSPROSPEKT



HAUSPROSPEKT



HAUSPROSPEKT



HAUSPROSPEKT

