

Beschreibung unter <https://www.meinefewo.de/ferienhaus-62490.htm>

Feriendorf Altes Land Typ Lederstrumpf

21723 Hollern-Twielenfleth, Altes Land

Machen Sie Urlaub vom Alltag und Stress, den man tunlichst zu Hause lassen sollte. Dazu bieten wir Ihnen Ferienhäuser in Luxusausstattung, als urgemütliches Nurdach-Haus vom Typ Winnetou oder Wigwam. Hier fühlt sich die ganze Familie, vom größten bis zum kleinsten Indianer wohl und auf Winnetous Spuren.

Unser Feriendorf liegt nur 15 Schritte vom Elbdeich entfernt, zwischen Hamburg und Stade, umgeben von tausenden Obstbäumen in einem alten Altländer Obsthof. Es erwarten Sie gemütliche Ferienhäuser, tolle Veranstaltungen, attraktive Preise. Entdecken Sie das ALTE LAND auf romantischen Rad- u. Wanderwegen oder mit Inlineskatern. In der nahen Umgebung finden Sie Nordseeküste, Hamburg mit Hafen u. Musicals, St. Pauli, Stade, Buxtehude, Jork, Otterndorf und Cuxhaven.

Auf einen Blick

Max. 6 Personen
66 qm Wohnfläche
2 Schlafzimmer
1 Wohn-/Schlafzimmer
1 Bad

Schlafplätze

1 Doppelbett (90x190)
2 Einzelbetten (90x190)
2 Schlafsofas (90x190)

Eigenschaften

Kinderfreundlich, Haustiere auf Anfrage

Wohnen und Leben

Heizung/Zentralheizung, Fernseher, Kabel-TV, Radio

Kochen und Essen

Elektroherd, Backofen, Dunstabzugshaube, Kühlschrank, Gefrierfach, Kaffeemaschine Filter, Wasserkocher, Toaster, Esstisch/Essecke, Geschirr

Bad und Sanitär

Dusche, Waschbecken, WC

Haushaltshilfen

Staubsauger, Wäscheständer

HAUSPROSPEKT



Fuhrpark

PKW-Stellplatz

Im Grünen

Terrasse, Garten, Gartenmöbel, Sonnenliegen

Spiel, Sport, Spaß

Tischtennis, Spielplatz

Entfernungen

Ortsmitte 1.5 km, Bäcker 1.5 km, Supermarkt 1.5 km, Restaurant 0.1 km, Arzt 0.8 km, Apotheke 6.0 km, Tankstelle 0.8 km, Autobahn 6.0 km, Bahnhof 8.0 km, Bushaltestelle 0.8 km, Flughafen 50 km

Die Ferienregion Altes Land

Beheiztes Freibad Hollern-Twielenfleth, großer Sandstrand Bassenfleth, Mehrgenerationenpark Hollern-Twielenfleth, BikePark Hollern-Twielenfleth, Hafen Hamburg, Wildpark Schwarze Berge, Auswandererhaus Bremerhaven, Heidepark Soltau, Fahrradtouren durch das Alte Land, Dangeon Hamburg, Stadtrundfahrt Hamburg, Tierpark Hagebeck, Miniaturwunderland Hamburg, Wildpark Lüneburger Heide, Serengeti-Park, Sealife, Solemio Bad Stade, Natureum in Balje, Mühlenwanderung - Besuch Venti Amica, Besuch Willkommhöf - Schiffsbegrüßungsanlage, Radtour auf dem Elbe-Radweg, geführte Radtouren,

Die ausführliche Beschreibung dieser Ferienunterkunft mit Standortkarte, aktuellen Preisen und Saisonzeiten finden Sie unter

<https://www.meinefewo.de/ferienhaus-62490.htm>

Kontakt zum Vermieter

Frau Janine Hassels

Telefon: +49 4141 7980

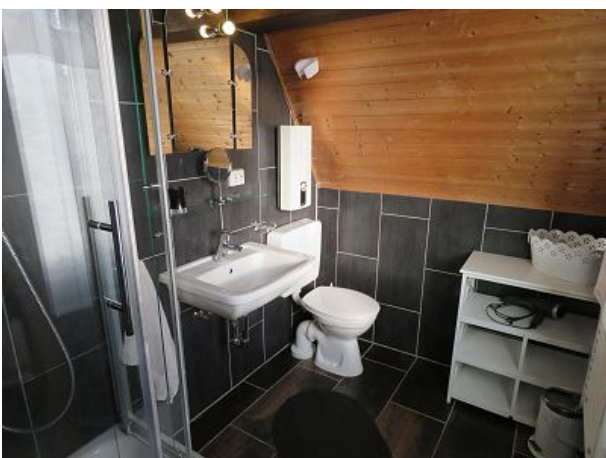
Mobil: +49 171 4909001

E-Mail: info@feriendorf-altesland.de

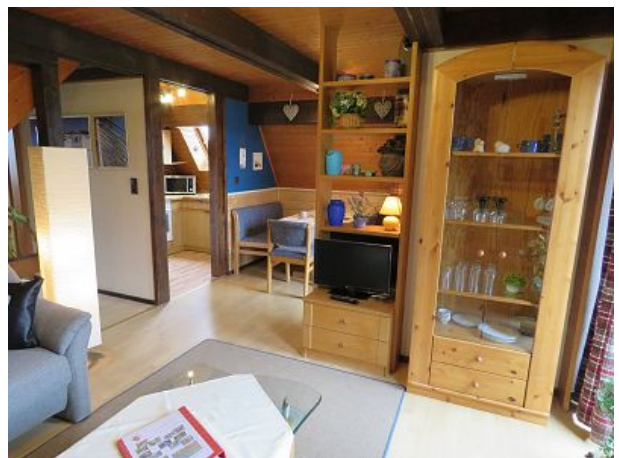
HAUSPROSPEKT



HAUSPROSPEKT



HAUSPROSPEKT



HAUSPROSPEKT

