

Beschreibung unter <https://www.meinefewo.de/ferienwohnung-62019.htm>

## **Spatzennest App. 31 - Haus Pavillon**

27476 Cuxhaven-Döse, Cuxhaven (Region)

Unser Spatzennest mit Galerie und Seeblick

Das komfortable Appartement 31 mit Galerie für 2-4 Personen ist ca. 64 qm groß und liegt im 3. Stock (Fahrstuhl). Vom Flur kommen Sie zum Duschbad/WC und zum unteren Schlafzimmer mit zwei Betten sowie in das Wohnzimmer. Das Wohn- und Schlafzimmer haben jeweils Zugang zum Balkon. Im Wohnzimmer befinden sich eine Sitzecke mit Sofa und eine vollausgestattete Küchenzeile (mit Mikrowelle u. Minibackofen, Toaster, Eierkocher, Kaffeemaschine etc.). Großer SAT-TV und Radio sind vorhanden. Vom Wohnzimmer führt eine Treppe in die obere Galerie und von dort in das zweite Schlafzimmer mit einem Doppelbett. Das Appartement ist hell, freundlich, modern und liebevoll ausgestattet. Von diesem Appartement haben Sie einen guten Blick auf das Watt, die Nordsee und den viel befahrenen Weltschiffahrtsweg. Strandkorb am Wasser auf Anfrage möglich. Der zum Appartement gehörende Garagenstellplatz ist kostenlos. Ferienwohnung für Nichtraucher. WLAN

### **Auf einen Blick**

Max. 4 Personen  
64 qm Wohnfläche  
2 Schlafzimmer  
1 Wohn-/Schlafzimmer  
1 Bad

### **Schlafplätze**

1 Doppelbett (180x200)  
1 Einzelbett (90x200)  
1 Einzelbett (90x190)

### **Eigenschaften**

Seniorenfreundlich, Nichtraucher, Haustiere nicht erlaubt

### **Wohnen und Leben**

Heizung/Zentralheizung, Fernseher, Flachbildfernseher, SAT-TV, Radio, Internet WLAN

### **Kochen und Essen**

Elektroherd, Dunstabzugshaube, Mikrowelle, Kühlschrank, Kaffeemaschine Filter, Wasserkocher, Toaster, Esstisch/Essecke, Geschirr, Geschirrhandtücher

### **Bad und Sanitär**

Dusche, Waschbecken, Spiegel, Haartrockner, WC

# HAUSPROSPEKT



## **Haushaltshilfen**

Staubsauger, Waschmaschine, Wäscheständer, Wäschetrockner, Putzmittel

## **Fuhrpark**

PKW-Stellplatz, Garage, Fahrradständer, Fahrradunterstand

## **Im Grünen**

Balkon, Gartenmöbel

## **Sicherheit**

Rauchmelder

## **Entfernungen**

Ortsmitte 0.8 km, Bäcker 0.2 km, Supermarkt 0.8 km, Restaurant 0.1 km, Autobahn 11.0 km, Bahnhof 4.5 km, Bushaltestelle 0.2 km

## **Die Ferienregion Cuxhaven (Region)**

Das Appartementhaus "Pavillon" liegt in einer ruhigen Nebenstraße nur 150 Meter vom schönen Döser Sandstrand entfernt.

In unmittelbarer Nähe befinden sich Bäckereien, Eisdielen, Restaurants, Badearzt und Fahrradverleihe. Das Kurmittelhaus und der Kurpark, hier werden regelmäßig Konzerte abgehalten, sind nur wenige Gehminuten entfernt. Eine Ferien-Dialyse-Station ist ebenfalls in nächster Nähe. Die Bushaltestelle ist nur eine Minute vom Appartementhaus "Pavillon" entfernt. Viele Einkaufsmöglichkeiten gibt es in der Nähe (u.a. Aldi, Lidl, Plus).

Sie können mit dem Wattwagen nach Neuwerk (15 km vor Cuxhaven im Meer) oder Tagesausflüge zur Hochseeinsel Helgoland mit ihren sehenswerten Hummerbuden und der Möglichkeit des zollfreien Einkaufs unternehmen.

**Die ausführliche Beschreibung dieser Ferienunterkunft mit Standortkarte, aktuellen Preisen und Saisonzeiten finden Sie unter**

<https://www.meinefewo.de/ferienwohnung-62019.htm>

## **Kontakt zum Vermieter**

Familie Hunterburg

Telefon: +49 4721 6980755

Mobil: +49 172 2332435

E-Mail: [info@haus-pavillon.de](mailto:info@haus-pavillon.de)

# HAUSPROSPEKT



Spatzennest in Cuxhaven Döse - strandnah



Wohn-Essbereich Spatzennest



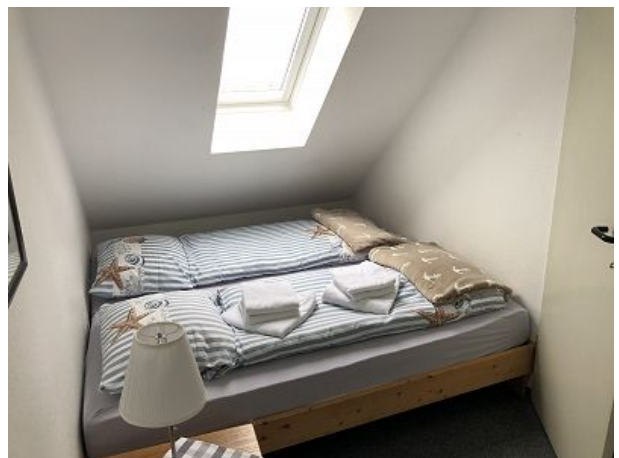
Wohn- und Essbereich



Wohn-Essbereich untere Etage



Küchenzeile



Doppelbett

# HAUSPROSPEKT



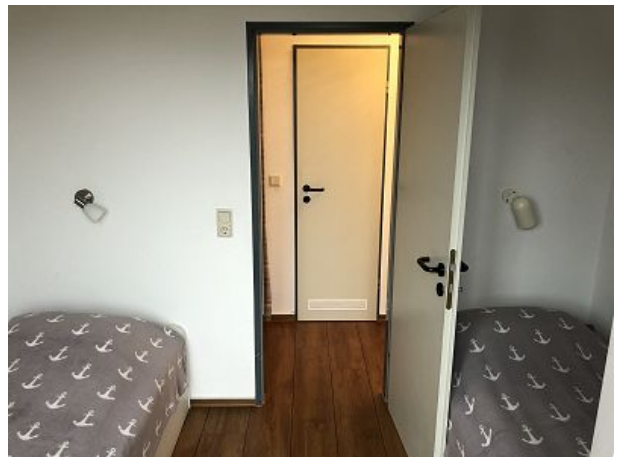
Treppe zur Galerie



Galerie



Elbmündung



unteres Schlafzimmer



unteres Schlafzimmer



Oberes Schlafzimmer mit Doppelbett

# HAUSPROSPEKT



Wohn Essbereich



Haus Pavillon



Sandstrand



Blick aus der Wohnung



Blick auf die Elbmündung



# HAUSPROSPEKT

