

Beschreibung unter <https://www.meinefewo.de/ferienwohnung-61921.htm>

Ferienwohnung 1

09484 Oberwiesenthal-Hammerunterwiesenthal, Mittleres Erzgebirge

Unsere neu sanierte Ferienwohnung bietet für 2 - 4 Personen eine gemütliche Unterkunft. Die Inneneinrichtungen bestehen ausschließlich aus Kiefern Möbel.

Ein großer Wohnbereich mit offener Küchenzeile lädt zum Verweilen ein. Die Küche ist ausgestattet mit Geschirrspüler, Mikrowelle, Elektroherd mit Backofen, Kühlschrank, Kaffeemaschine, Eierkocher, Wasserkocher etc.

Ein Schlafsofa im Wohnzimmer gibt für 2 Personen eine ausreichende Schlafmöglichkeit. In dem Schlafzimmer (für 2 Personen) besteht die Möglichkeit ein (selbst mitgebrachtes) Kinderbett zu stellen.

Bettwäsche, Hand-, Dusch- und Geschirrtücher, sowie Reinigungs- u. Desinfektionsmittel und Toilettenpapier sind vorhanden!

Mehrere Terrassenplätze und eine Grünfläche mit Gartenmöbel stehen für Sie zur Verfügung. Pkw-Stellplätze befinden sich am Haus. Kostenloses WLAN!

Gern möchten wir auch SIE als unsere Gäste begrüßen und freuen uns auf Ihre Buchung. Herzlichst Ihre Familie Bauer

Auf einen Blick

Max. 4 Personen
50 qm Wohnfläche
1 Schlafzimmer
1 Wohn-/Schlafzimmer
1 Bad

Schlafplätze

1 Doppelbett (180x200)
1 Schlafsofa (160x200)

Eigenschaften

Kinderfreundlich, Nichtraucher, Allergikergeeignet, Hunde willkommen, Haustiere auf Anfrage

Wohnen und Leben

Heizung/Zentralheizung, Flachbildfernseher, Kabel-TV, Digital-TV, Radio, CD-Player, Kassettenrekorder, Internet WLAN

Kochen und Essen

Elektroherd, Backofen, Dunstabzugshaube, Mikrowelle, Geschirrspüler, Kühlschrank, Gefrierfach, Kaffeemaschine Filter, Wasserkocher, Toaster, Eierkocher, Esstisch/Essecke,

HAUSPROSPEKT



Geschirr, Geschirrhandtücher

Bad und Sanitär

Dusche, Waschbecken, Spiegel, Handtuchrockner, Haartrockner, WC, Separates WC

Haushaltshilfen

Bügeleisen, Wäschetrockner, Putzmittel

Für die Kleinen

Kinderhochstuhl

Fuhrpark

PKW-Stellplatz, Motorrad-Stellplatz, Fahrradunterstand

Im Grünen

Terrasse, Garten, Gartenmöbel, Sonnenliegen, Sonnenschirm, Grill

Wellness

Sauna

Spiel, Sport, Spaß

Fitnessgeräte

Entfernungen

Ortsmitte 0.3 km, Bäcker 3.0 km, Supermarkt 3.0 km, Restaurant 0.3 km, Arzt 4.0 km, Apotheke 4.0 km, Tankstelle 3.0 km, Autobahn 30 km, Bahnhof 0.2 km, Bushaltestelle 0.3 km

Die Ferienregion Mittleres Erzgebirge

In nur 5 Minuten Entfernung von unseren Urlaubsquartieren finden Sie den Bahnhof unserer Bimmelbahn, eine von zwei mit Dampflokomotiven betriebene Schmalspurbahnen im Erzgebirge. Der Fußgänger-Grenzübergang nach Tschechien ist auch in 5 min. erreichbar. In unserem Ort, 10 Minuten entfernt, lädt der echt erzgebirgische Landgasthof Rotes Haus, Geburtshaus der Olympiasiegerin im Langlauf Barbara Petzold, zu einer gemütlichen Mahlzeit ein.

Historische Verkehrsmittel, wie die Fichtelbergsschwebebahn, die älteste Seilschwebebahn Deutschlands und unsere Oberwiesenthaler Postkutsche erwarten ihre Gäste. Auch ein Meeres-Aquarium erwartet Sie in der Tennis- und Bowling-Halle in Kurort Oberwiesenthal.

Das Suppen-Museum und die Räucherkerzenwelt in Neudorf sind echte Raritäten und einen Besuch wert.

In der näheren Umgebung von Kurort Oberwiesenthal finden Sie: Museen, Schlösser und

HAUSPROSPEKT



Burgen, Besucherbergwerke und Miniaturwelten, wie das Kleine Erzgebirge in Waschleithe eine Vielzahl von Gesundheits- und Freizeitbädern und vieles andere mehr für eine aktive Freizeitgestaltung!

Die ausführliche Beschreibung dieser Ferienunterkunft mit Standortkarte, aktuellen Preisen und Saisonzeiten finden Sie unter

<https://www.meinefewo.de/ferienwohnung-61921.htm>

Kontakt zum Vermieter

Frau Annemarie Bauer

Telefon: +49 37348 22307

Mobil: +49 162 9240324

E-Mail: ferienhaus-bauer@gmx.net

HAUSPROSPEKT



Wohn-Schlafzimmer



Wohn-Schlafzimmer



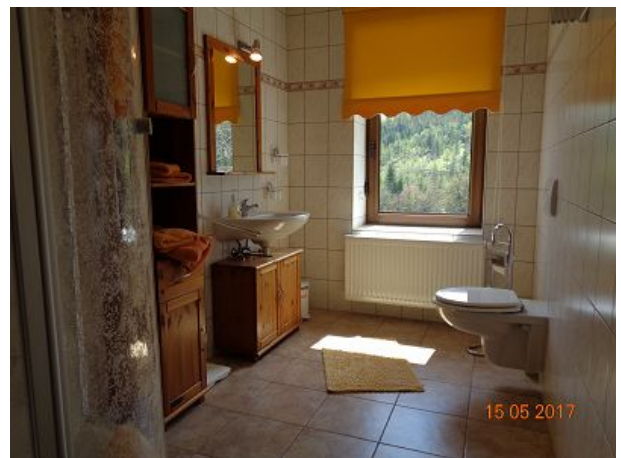
Küchenzeile



Schlafzimmer



Schlafzimmer



Dusche WC

HAUSPROSPEKT



Flur



Zum Benutzen



Haus Vorderansicht



Eingang und Terrasse



Terrasse



Zweite Terrasse

HAUSPROSPEKT



Dritte Terrasse



Dritte Terrasse



Umgebung



Zweite Terrasse



Oberwiesenthal im Winter



Unsere Schwebbahn mit Keilberg

HAUSPROSPEKT



Oberwiesenthal



Unser Skihang für Anfänger