

Beschreibung unter <https://www.meinefewo.de/ferienwohnung-61874.htm>

## Haus NEMO Wohnung 3 Kahn

18230 Rerik-Rerik, Mecklenburgische Ostseeküste

Genießen Sie Ihren Urlaub in unserem Appartementhaus Nemo - das neu gebaute Haus verfügt über 6 Ferienwohnungen, optimal für Familien gestaltet.

Vier Wohnungen sind ca. 70 m<sup>2</sup> groß und haben ein Wohnzimmer, in dem eine Küche mit Essecke geschickt integriert ist, zwei separate Schlafzimmer, ein Bad mit Dusche sowie einen Abstellraum.

Zwei Wohnungen sind ca. 100 m<sup>2</sup> groß und haben ein geräumiges Wohnzimmer, in dem die Küche mit Essecke integriert ist, vier separate Schlafräume, ein Bad mit Dusche und WC sowie ein Gäste-WC.

### Auf einen Blick

Max. 4 Personen  
70 qm Wohnfläche  
2 Schlafzimmer  
1 Bad

### Schlafplätze

1 Doppelbett (200x200)  
2 Einzelbetten (90x200)

### Eigenschaften

Kinderfreundlich, Seniorengerecht, Nichtraucher, Haustiere nicht erlaubt

### Wohnen und Leben

Heizung/Zentralheizung, Kaminofen, Fernseher, SAT-TV, Digital-TV, DVD-Player, Radio, CD-Player, Kassettenrekorder, Internet WLAN

### Kochen und Essen

Elektroherd, Backofen, Dunstabzugshaube, Mikrowelle, Geschirrspüler, Kühlschrank, Gefrierfach, Kaffeemaschine Filter, Wasserkocher, Toaster, Esstisch/Essecke, Geschirr

### Bad und Sanitär

Dusche, Waschbecken, Spiegel, WC

### Haushaltshilfen

Staubsauger, Waschmaschine, Wäscheständer

### Für die Kleinen

Kinderhochstuhl

### **Fuhrpark**

PKW-Stellplatz, Fahrradständer

### **Im Grünen**

Terrasse, Garten, Gartenhaus, Gartenmöbel, Grill

### **Spiel, Sport, Spaß**

Tischtennis, Spielplatz, Sandkiste

### **Sicherheit**

Rauchmelder

### **Entfernungen**

Ortsmitte 0.5 km, Bäcker 0.5 km, Supermarkt 0.5 km, Restaurant 0.5 km, Arzt 0.5 km, Apotheke 0.5 km, Tankstelle 8.0 km, Autobahn 25 km, Bahnhof 8.0 km, Bushaltestelle 0.6 km, Flughafen 40 km

### **Die Ferienregion Mecklenburgische Ostseeküste**

Die Feriensiedlung liegt unmittelbar an der Ostsee. In nur wenigen Minuten kommt man von der Wohnung zur Liebesschlucht. Sie ist ein Einschnitt in die Steilküste. Über eine Treppe gelangt man zum Strand.

Ein Fuß- und Radweg schlängelt sich vom Ort aus kilometerweit an der bewaldeten Steilküste entlang. Der Wald gibt immer wieder beeindruckende Ausblicke auf die Ostsee frei. Das Ostseebad Rerik liegt an einer der reizvollsten Stellen der Mecklenburgischen Küste. Die Stadt mit der einmalig schönen Lage zwischen dem Salzhaff und der Ostsee liegt am Eingang zu der langgestreckten Halbinsel Wustrow.

Das sich zwischen dem Festland und der Halbinsel befindende Sazhaff ist ein flaches und ruhiges Gewässer, das zu vielen Wassersportarten einlädt. Es ist ein optimales Revier für Surfer und Segler. Ein natürlicher Hafen für Sportboote und Berufsfischer gibt der Uferpromenade einen besonderen Charme. Auch Kleinkinder und Nichtschwimmer wissen die flache Uferzone zu schätzen. Und ist es im Winter einmal zugefroren, ist es ein Paradies für Schlittschuhläufer.

**Die ausführliche Beschreibung dieser Ferienunterkunft mit Standortkarte, aktuellen Preisen und Saisonzeiten finden Sie unter**

<https://www.meinefewo.de/ferienwohnung-61874.htm>

# HAUSPROSPEKT



meinefewo.de

## **Kontakt zum Vermieter**

Herr Hans-Ulrich Rothe

Telefon: +49 5364 3824

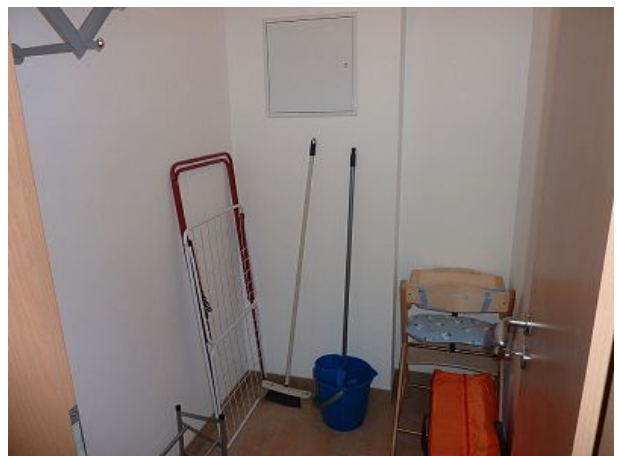
Mobil: +49 171 7054567

E-Mail: [haus.nemo@wolfsburg.de](mailto:haus.nemo@wolfsburg.de)

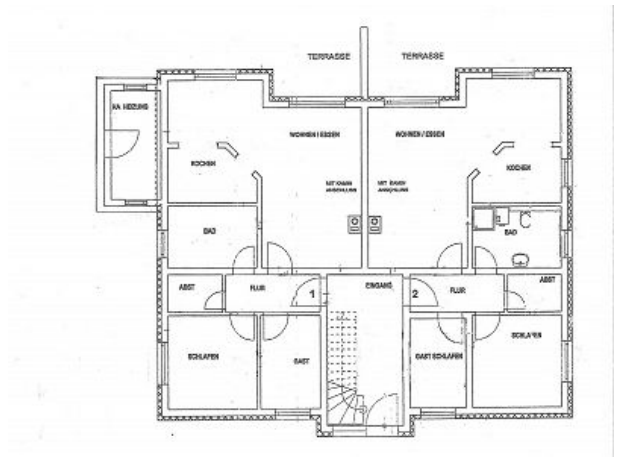
# HAUSPROSPEKT



# HAUSPROSPEKT



# HAUSPROSPEKT



# HAUSPROSPEKT

