

Beschreibung unter <https://www.meinefewo.de/ferienwohnung-61570.htm>

Kaiserhof Neuseenland Leipzig, Wohnung 4

04416 Markkleeberg-Wachau, Leipzig und Umland

Besuchen Sie das Leipziger Neuseenland und verbringen Sie Ihren Urlaub umgeben von Wiesen, Felder und Wälder. Unsere Wohnung 4 begrüßt Sie mit einer hellen, freundlichen Möblierung sowie einem einladenden Wohnbereich mit modern ausgestatteter Küche und Zugang zum Balkon, ein separates Schlafzimmer und ein modern eingerichtetes Tageslichtbad mit Dusche auf insgesamt 42 m². Für unsere kleinen Gäste stellen wir natürlich gern eine Kinderliege oder ein Reisebett zur Verfügung. Genießen Sie einen unbeschwernten Aufenthalt mit Nähe zur Messestadt Leipzig.

Auf einen Blick

Max. 4 Personen
42 qm Wohnfläche
1 Schlafzimmer
7 Wohn-/Schlafzimmer
1 Bad

Schlafplätze

1 Doppelbett (160x200)
1 Schlafsofa (160x190)
1 Kinderbett (70x140)
1 Babybett (60x120)

Eigenschaften

Kinderfreundlich, Seniorengerecht, Nichtraucher, Allergikergeeignet, Haustiere nicht erlaubt

Wohnen und Leben

Fußbodenheizung, Fliegenschutzgitter, Flachbildfernseher, SAT-TV, Internet WLAN

Kochen und Essen

Elektroherd, Backofen, Dunstabzugshaube, Mikrowelle, Kühlschrank, Gefrierfach, Kaffeemaschine Filter, Wasserkocher, Toaster, Esstisch/Essecke, Geschirr, Geschirrhandtücher

Bad und Sanitär

Dusche, Spiegel, Handtuchrockner, WC

Haushaltshilfen

Wäscheständer, Putzmittel

Für die Kleinen

HAUSPROSPEKT



Kinderhochstuhl, Kindertritt, WC Kindersitz

Fuhrpark

PKW-Stellplatz, Fahrradunterstand

Im Grünen

Balkon, Garten, Gartenmöbel, Grill

Spiel, Sport, Spaß

Sandkiste

Sicherheit

Rauchmelder, Feuerlöscher

Entfernungen

Ortsmitte 4.0 km, Bäcker 2.0 km, Supermarkt 0.5 km, Restaurant 0.4 km, Arzt 1.5 km, Apotheke 0.5 km, Tankstelle 0.7 km, Autobahn 5.5 km, Bahnhof 4.0 km, Bushaltestelle 0.4 km, Flughafen 33 km

Die Ferienregion Leipzig und Umland

Erholen Sie sich bei Spaziergängen zu den Seen oder an einem der zahlreichen Sandstrände. Sollte es doch mal regnen, bietet Leipzig vielfältige Ausflugsziele. Wem das alles nicht sportlich genug ist, der kann sich im nahe gelegenen Wildwasserkanal am Markkleeberger See von Mai bis Oktober beim Wildwasser-Rafting austoben oder das hervorragend ausgebaute Radwegenetz um die Seen und in Leipzig testen.

Die ausführliche Beschreibung dieser Ferienunterkunft mit Standortkarte, aktuellen Preisen und Saisonzeiten finden Sie unter

<https://www.meinefewo.de/ferienwohnung-61570.htm>

Kontakt zum Vermieter

Frau Fiedler

Mobil: +49 177 2365027

E-Mail: ferienhaus.kaiserhof@gmail.com

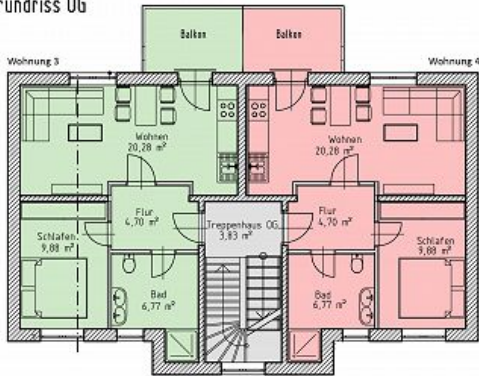
HAUSPROSPEKT



HAUSPROSPEKT



Grundriss OG



HAUSPROSPEKT

