

Beschreibung unter <https://www.meinefewo.de/ferienwohnung-61448.htm>

Ferienhaus Gönen Fewo 2

54608 Bleialf, Schnee-Eifel

Ausgezeichnet vom Deutschen Tourismusverband mit * drei Sternen**

Freistehendes Ferienhaus mit 4 geräumigen Ferienwohnungen. Alle Wohnungen haben einen separaten ebenerdigen Eingang, eine separate Terasse und eine große Spiel- und Liegewiese zur gemeinsamen Nutzung zur Verfügung.

Die Wohnung 2 eignet sich mit ihren ca. 60 qm für 2 bis 4 Personen: ein Schlafzimmer mit 1 Doppelbett und ein Schlafzimmer mit 1 Twin-Komfortbett (kann auf Wunsch als 2 Einzelbetten auseinander gestellt werden), eine großzügige Wohnküche mit Küchenzeile, Essecke und gemütlichem Wohnbereich mit Couchgarnitur, Bad mit Dusche und WC, Abstellraum mit Waschmaschine.

Auf einen Blick

Max. 4 Personen
60 qm Wohnfläche
2 Schlafzimmer
1 Bad

Schlafplätze

1 Doppelbett (180x200)
2 Einzelbetten (90x200)

Eigenschaften

Kinderfreundlich, Seniorengerecht, Nichtraucher, Haustiere auf Anfrage

Wohnen und Leben

Heizung/Zentralheizung, Fliegenschutzgitter, Flachbildfernseher, SAT-TV, Radio, CD-Player, Internet WLAN

Kochen und Essen

Elektroherd, Backofen, Dunstabzugshaube, Mikrowelle, Kühlschrank, Gefrierfach, Kaffeemaschine Filter, Wasserkocher, Toaster, Brotmaschine, Eierkocher, Esstisch/Essecke, Geschirr, Geschirrhandtücher

Bad und Sanitär

Dusche, Waschbecken, Spiegel, Kosmetikspiegel, Haartrockner, WC

Haushaltshilfen

Bügelbrett, Bügeleisen, Staubsauger, Waschmaschine, Wäscheständer, Putzmittel

HAUSPROSPEKT



Für die Kleinen

Kinderhochstuhl, Baby-Badewanne

Fuhrpark

PKW-Stellplatz, Fahrradunterstand

Im Grünen

Terrasse, Garten, Gartenhaus, Gartenmöbel, Sonnenschirm, Grill

Spiel, Sport, Spaß

Spielplatz, Sandkiste

Sicherheit

Rauchmelder, Verbandskasten

Entfernungen

Ortsmitte 0.3 km, Bäcker 0.3 km, Supermarkt 0.2 km, Restaurant 0.3 km, Arzt 0.5 km, Apotheke 0.4 km, Tankstelle 0.6 km, Autobahn 6.0 km, Bahnhof 35 km

Die Ferienregion Schnee-Eifel

Im Ort befindet sich ein reichhaltiges Angebot an Gastronomie - Einkaufsmöglichkeiten - Minigolf - Besucherbergwerk - Angelteich - Spielpätze - Eifel-Ardennen-Radwanderweg - sehenswerte Kirche Ärzte - Apotheke - Banken - Post - Bücherei- Massage - Heilpraktikerzentrum.

Unser Ferienhaus liegt inmitten des deutsch-belgischen Naturparks. Von hier aus lassen sich interessante Ausflüge machen: bis ins Nachbarland Belgien sind es gerade mal 8 km und nach Luxemburg 30 km. Die Städte Trier, Aachen, Köln, Luxemburg (L), Lüttich (B) oder Maastricht (NL) sind mit PKW zwischen 3/4 bis 1 1/2 Stunde alle zu erreichen.

Aber auch in der näheren Umgebung laden gut markierte Wander- und Radwege, viele interessante Tier- und Freizeitparks, Museen, sowie eine natürliche und abwechslungsreiche Landschaft zum Erkunden unserer Ferienregion ein.

Die ausführliche Beschreibung dieser Ferienunterkunft mit Standortkarte, aktuellen Preisen und Saisonzeiten finden Sie unter

<https://www.meinefewo.de/ferienwohnung-61448.htm>

Kontakt zum Vermieter

Familie Anneliese und Ewald Gönen

HAUSPROSPEKT



Telefon: +49 6555 93073

Mobil: +49 151 64841801

E-Mail: ewald@goenen.de

HAUSPROSPEKT



Willkommen im Ferienhaus Gönen



Auch im Winter eine Reise wert



viel Platz in der Wohnküche



zusätzliche Schreib- und Lesecke



Moderne Twin-Komfort-Betten



Bett zusammen oder einzeln stellbar

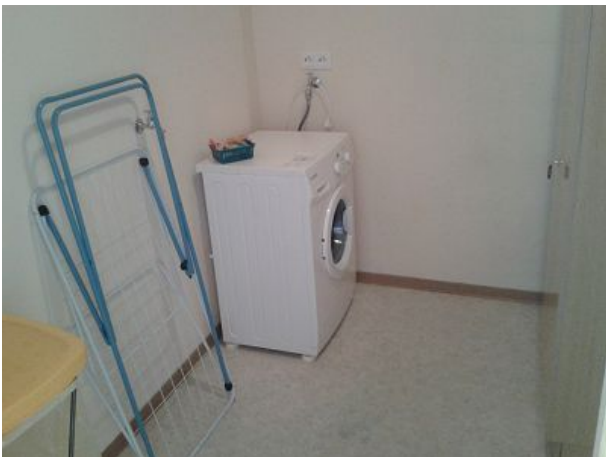
HAUSPROSPEKT



Schlafzimmer mit Doppelbett



helles Badezimmer



Abstellraum mit Waschmaschine



Grundriss



relaxen oder spielen im Garten



Ferienhaus mit vier Wohnungen

HAUSPROSPEKT



separate Sitzgruppen



zahlreiche Wanderwege



familienfreundliche Radwege



entspannen am Angelteich Bleialf

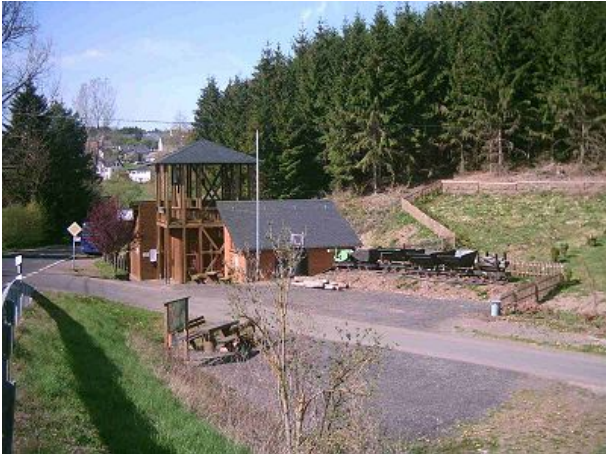


Kirche mit alten Deckenmalereien



alte Kirchenmauer und Dorfbrunnen

HAUSPROSPEKT



Besucherbergwerk



im Alfbachtal