

Beschreibung unter <https://www.meinefewo.de/ferienwohnung-61299.htm>

Ferienhaus Löwenzahn

15324 Letschin, Oderbruch

Auf einem 5000 qm großem Grundstück an einer Schafweide, die an ein Storchennest grenzt, befindet sich eine ebenerdige beheizbare Ferienwohnung mit Galerie, Küche, WC und Dusche. Sie ist für Rollstuhlfahrer geeignet, da der Wendekreis 1,5 m im Naßbereich beträgt. Das Dach ist zum Carport und überdachter Freifläche rechtsseitig verlängert. Von dort ist das Beobachten des Storchennestes, befindlich in ca. 50m Entfernung an der Grundstücksgrenze, sehr gut möglich. Der Carport bietet sich an als Freisitz zum Pfeiferauchen, Storch- und Schaf- und Landschaftsbeobachtung, Grillen oder zur Laptopnutzung an, da Licht und Steckdose vorhanden. Es kann die Aufzucht von Storchjungen und Lämmern beobachtet werden. Das Oderbruch wird von Radtouristen und Naturliebhabern gern besucht. Die Zufahrt zur Wohnung erfolgt durch ein Tor an der Westseite. Ein Zelt kann zusätzlich aufgestellt werden. Das Haus ist ein Anglerdomizil, da die Oder in "Reichweite" ist. Im Haus ist WLAN über Schlüssel verfügbar, Bettwäsche, Handtücher, Fön, Fernseher, Kaffeemaschine, Induktionskochplatte,.... Wasserkocher-alles inclusive.

Übrigens: reiten und Ausbildung von Pferd und Reiter ist im Nachbarort möglich.

Auf einen Blick

Max. 4 Personen

55 qm Wohnfläche

1 Schlafzimmer

1 Wohn-/Schlafzimmer

1 Bad

Schlafplätze

2 Doppelbetten (120x200)

1 Schlafsofa (120x200)

Eigenschaften

Kinderfreundlich, Seniorengerecht, Nichtraucher, Allergikergerecht, Barrierefrei, Haustiere auf Anfrage

Wohnen und Leben

Heizung/Zentralheizung, Flachbildfernseher, SAT-TV, Internet WLAN

Kochen und Essen

Elektroherd, Kühlschrank, Kaffeemaschine Filter, Wasserkocher, Toaster, Esstisch/Essecke, Geschirr, Geschirrhandtücher

Bad und Sanitär

Dusche, Waschbecken, Spiegel, Kosmetikspiegel, Handtuchrockner, Haartrockner, WC

HAUSPROSPEKT



Haushaltshilfen

Bügelbrett, Bügeleisen, Staubsauger, Wäscheständer, Putzmittel

Für die Kleinen

Steckdosensicherungen

Fuhrpark

PKW-Stellplatz, Carport, Fahrradunterstand

Im Grünen

Terrasse, Garten, Gartenmöbel, Grill

Wellness

Schwimmbad Außen

Spiel, Sport, Spaß

Spielplatz, Sandkiste

Sicherheit

Feuerlöscher

Sonstiges

Bootliegeplatz

Entfernungen

Ortsmitte 0.5 km, Bäcker 7.0 km, Supermarkt 7.0 km, Restaurant 0.5 km, Arzt 7.5 km, Apotheke 7.0 km, Tankstelle 7.0 km, Autobahn 50 km, Bahnhof 6.5 km, Bushaltestelle 0.2 km, Flughafen 50 km, Fähre 4.5 km

Die Ferienregion Oderbruch

Europa-Fernradweg R1, Oderbruchbahnradweg, Oder-Neiße-Radwanderweg

Bahnhof Letschin, Bahnhof Gusow/Seelow, Marina an der Oder, Bootsliegeplatz Kienitz

Schulzoo Altreetz, Oderbruch/Storchenmuseum Altranft

Schloß Neuhardenberg mit Parkanlage, Schloß Prötzel, Schloß Gusow und Baggersee,

Schloß Wulkow bei Trebnitz

Waldsiewersdorf mit Seen, Altfriedland mit See und Kloster, Buckow Märkische Schweiz mit

Brecht/Weigelhaus und Seen, Moorbad Bad Freienwalde

Kolonistendorf Neulietzegöricke, Gartenkunst in Ihlow Märkische Schweiz, Zachariashof,

Theater am Rand in Zollbrücke (Rühmann), Schiffshebewerk Niederfinow, Seelower Höhen,

"Kinder von Golzow" Film nach gleichnamigen Ort

Therme Bad Saarow, Motorcross Seelow, Backscheune Zechin, Schlachtfest in Wuschewier,

Heiratsmarkt Reitwein, Fähre Güstebiese, Kunstlose Tage

Gärten im Oderbruch, Naturschutzgebiet Unteres Odertal, Pontische Hänge in Lebus

HAUSPROSPEKT



(Adoniströschen), Kanufahrten Alte Oder/Quappendorf

Die ausführliche Beschreibung dieser Ferienunterkunft mit Standortkarte, aktuellen Preisen und Saisonzeiten finden Sie unter

<https://www.meinefewo.de/ferienwohnung-61299.htm>

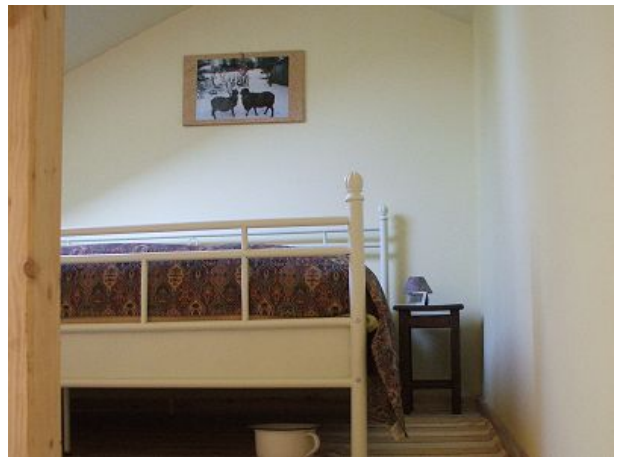
Kontakt zum Vermieter

Frau Kunath

Telefon: +49 33478 422

E-Mail: birgit.kunath@gmx.de

HAUSPROSPEKT



Ein eigenes Haus

HAUSPROSPEKT



innen und außen grün



Sommer



Herbstzeit



Frühling



Winterzeit

HAUSPROSPEKT



Unter Dach in der Sonne



Anglerheim



weiter Oderblick



polnische Fähre



HAUSPROSPEKT



ganz früher Frühling



am Radweg