

Beschreibung unter <https://www.meinefewo.de/ferienhaus-61169.htm>

Ferienhaus Küstenoase

25826 Sankt Peter-Ording, Eiderstedt

Ein in 2010 neu erbautes nach Süden ausgerichtetes Einfamilienhaus unter Reet auf einem 800 qm großen Grundstück in der Nähe des Eingangs zum Westküstenpark (Norderwohld 7) im Ortsteil Dorf in einer ruhigen Sackgasse.

Das hochwertig ausgestattete Haus hat ca. 145 qm im Erd- und im ausgebauten Dachgeschoß mit insgesamt 4 Zimmern.

Das Grundstück mit dem abwechslungsreich bepflanzten großem Garten liegt in einer ruhigen Gegend. Zum Ortszentrum des Ortsteils Dorf sind es etwa 10-12 Minuten Fußweg. Für den Strandbesuch können Sie wählen zwischen den Stränden in den Ortsteilen Böhl oder Dorf.

Das Haus wird in der Zeit von ca. Anfang April bis Ende September vermietet. Vermietungen in anderen Zeiten bedürfen der Abstimmung mit dem Eigentümer. Die Vermietung erfolgt bevorzugt für maximal 4 Personen, darüber hinausgehende Belegungen können im Bedarfsfall abgesprochen werden.

Auf einen Blick

Max. 4 Personen
145 qm Wohnfläche
2 Schlafzimmer
2 Bäder

Schlafplätze

1 Doppelbett (180x200)
2 Einzelbetten (90x200)
1 Schlafsofa (140x200)

Eigenschaften

Nichtraucher, Allergikergeeignet, Haustiere auf Anfrage

Wohnen und Leben

Fußbodenheizung, Fliegenschutzgitter, Flachbildfernseher, SAT-TV, DVD-Player, HiFi-Anlage, Internet WLAN

Kochen und Essen

Elektroherd, Backofen, Dunstabzugshaube, Mikrowelle, Geschirrspüler, Kühlschrank, Gefriertruhe, Kaffeemaschine Filter, Wasserkocher, Toaster, Mixer, Esstisch/Essecke, Geschirr

HAUSPROSPEKT



Bad und Sanitär

Dusche, Badewanne, Doppelwaschbecken, Spiegel, Handtuchrockner, Haartrockner, WC, Bidet

Haushaltshilfen

Staubsauger, Waschmaschine, Wäschetrockner

Fuhrpark

Carport, Fahrradunterstand

Im Grünen

Terrasse, Garten, Gartenhaus, Strandkorb, Sonnenschirm

Sicherheit

Rauchmelder, Verbandskasten

Entfernungen

Ortsmitte 1.0 km, Bäcker 1.0 km, Supermarkt 1.0 km, Restaurant 1.2 km, Arzt 0.8 km, Apotheke 1.0 km, Tankstelle 0.8 km, Autobahn 45 km, Bahnhof 0.8 km, Bushaltestelle 0.5 km

Die Ferienregion Eiderstedt

Das Haus Küstenoase liegt in einer ruhigen Sackgasse nahe dem historischen Dorfzentrum. Von hier aus kommen Sie in kurzer Zeit auch an den Deich und das Vorland. Der große Garten nach Süden hin ausgerichtet, lädt zum Erholen ein und versorgt Sie mit reifen Früchten, die gerne geerntet werden dürfen.

Die ausführliche Beschreibung dieser Ferienunterkunft mit Standortkarte, aktuellen Preisen und Saisonzeiten finden Sie unter

<https://www.meinefewo.de/ferienhaus-61169.htm>

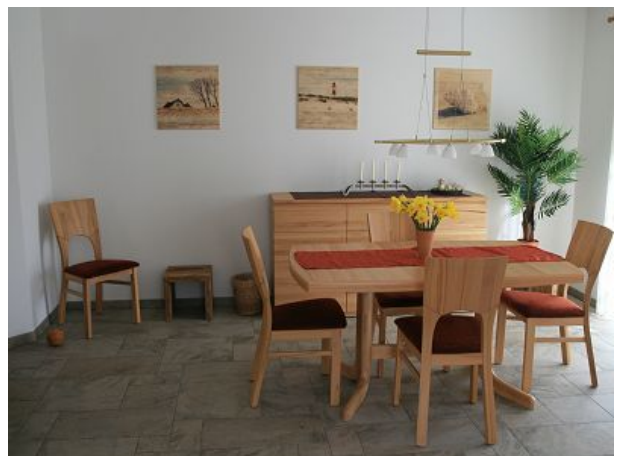
Kontakt zum Vermieter

Frau Davenport

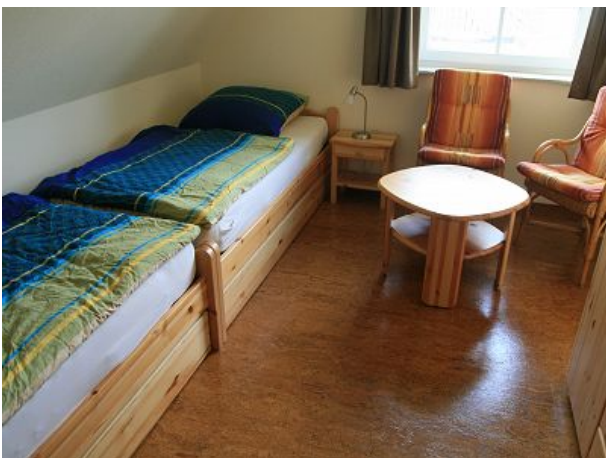
Telefon: +49 4863 5465

E-Mail: info@sandpedder.de

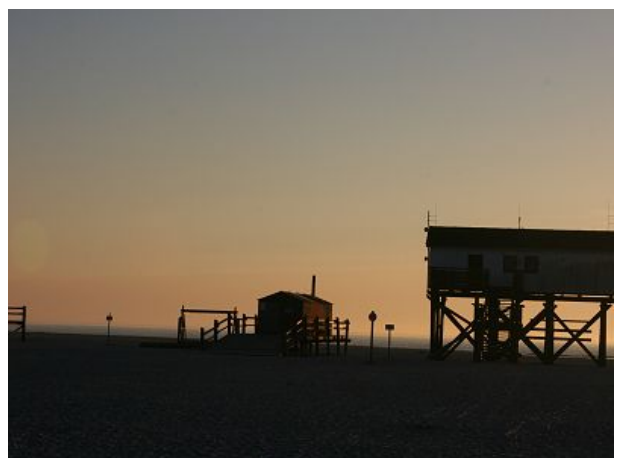
HAUSPROSPEKT



HAUSPROSPEKT



HAUSPROSPEKT



HAUSPROSPEKT

