

Beschreibung unter <https://www.meinefewo.de/ferienwohnung-61039.htm>

Ferienwohnung Deutschbein

01855 Altendorf, Sächsische Schweiz

Herzlich Willkommen in Altendorf in einer idyllischen Umgebung mitten im Nationalpark Sächsische Schweiz. Ihr Feriendomizil - für Sie ein besonderes Erlebnis denn Sie genießen bei uns Urlaub mit Wellness - befindet sich in ruhiger Lage am Ortsrand, in nur 5 Gehminuten sind Sie im Ortszentrum. Parkmöglichkeiten befinden sich direkt am Haus.

Ihre großzügige FeWo liegt in der 1. Etage, verfügt über einen separaten Eingang und ist für 2 bis 5 Personen komfortabel eingerichtet. 2 Schlafzimmer, eine moderne Küche sowie ein Wohnzimmer mit Kamin bieten alles für einen entspannten Urlaub. Der großzügige Balkon lädt zum gemütlichen Ausblick in die herrliche Umgebung und in das Tal ein. Der großzügige Garten verfügt über eine Liegewiese mit Sitzecke und Grillgelegenheit. Die Terrasse direkt vor dem Haus, ist für alle Gäste zugänglich und lädt Sie auch zum grillen ein. Wir stellen Ihnen gerne einen unserer Holzkohlegrills zur Verfügung. Ein TIPP: Entspannende Behandlungen wie energetische Massagen für Kopf, Gesicht, Rücken, Beine und Füße genießen Sie im hauseigenen Wellness Studio. Kombinierbar mit Infrarotwärmekabine und auch Kosmetik- und Fußpflegeanwendungen. Wir freuen uns auf Sie.

Auf einen Blick

Max. 5 Personen
70 qm Wohnfläche
2 Schlafzimmer
1 Bad

Schlafplätze

1 Doppelbett (180x200)
3 Einzelbetten (90x200)

Eigenschaften

Kinderfreundlich, Seniorengerecht, Nichtraucher, Allergikergerecht, Haustiere nicht erlaubt

Wohnen und Leben

Heizung/Zentralheizung, Kaminofen, Fliegenschutzgitter, Flachbildfernseher, SAT-TV, DVD-Player, HiFi-Anlage, Internet WLAN

Kochen und Essen

Elektroherd, Backofen, Dunstabzugshaube, Elektrogrill, Geschirrspüler, Kühlschrank, Gefrierfach, Kaffeemaschine Filter, Wasserkocher, Toaster, Brotmaschine, Mixer, Esstisch/Essecke, Geschirr, Geschirrhandtücher

Bad und Sanitär

Dusche, Badewanne, Waschbecken, Spiegel, Handtuchtrockner, Haartrockner, WC

HAUSPROSPEKT



Haushaltshilfen

Staubsauger, Wäscheständer, Putzmittel

Für die Kleinen

Kinderhochstuhl, Steckdosensicherungen, Kindertritt

Fuhrpark

PKW-Stellplatz, Fahrradständer

Im Grünen

Terrasse, Balkon, Garten, Gartenmöbel, Sonnenliegen, Hollywoodschaukel, Sonnenschirm, Grill

Wellness

Sauna

Sicherheit

Verbandskasten

Die Ferienregion Sächsische Schweiz

Altendorf liegt in einer einzigartigen, idyllischen Umgebung mitten im Nationalpark Sächsische Schweiz auf der Panoramastraße zwischen Bad Schandau und Sebnitz. Faszinierende Felsformationen und beschaulich-romantische Täler, all dies bietet Ihnen das Elbsandsteingebirge. Ob Wandern, Fahrradfahren, Klettern, Relaxen, Wellness, oder Wintersport alles was das Herz begehrt, hier bei uns in der Sächsischen Schweiz werden Sie es in vollen Zügen genießen können. In der näheren Umgebung befinden sich auch Freibäder, Erlebnisbäder und Oasen der Erholung.

In der Ortsgaststätte "Heiterer Blick" werden Ihnen gute Hausmannskost und auch umfangreiche Einkaufsmöglichkeiten geboten. Ein begehrtes Ausflugsziel ist die Sächsische Kunst- und Kulturmetropole, die Landeshauptstadt Dresden. Mit seinen zahlreichen Museen, Theatern, Ausstellungen und der ältesten Dampfschiff flotte der Welt, lädt sie zum Bestaunen und Erleben ein.

Die ausführliche Beschreibung dieser Ferienunterkunft mit Standortkarte, aktuellen Preisen und Saisonzeiten finden Sie unter

<https://www.meinefewo.de/ferienwohnung-61039.htm>

Kontakt zum Vermieter

Familie Deutschbein

Telefon: +49 35022 50480

HAUSPROSPEKT

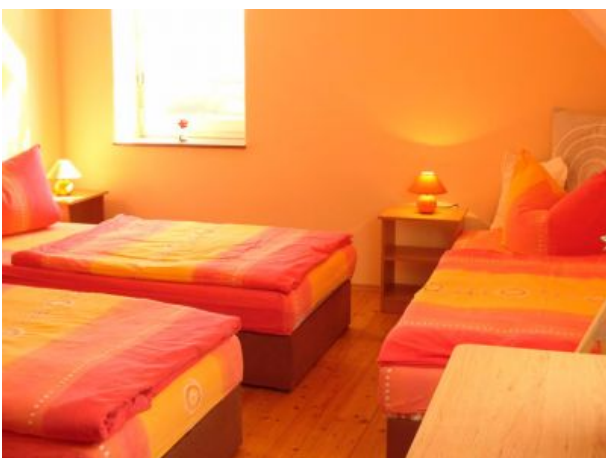
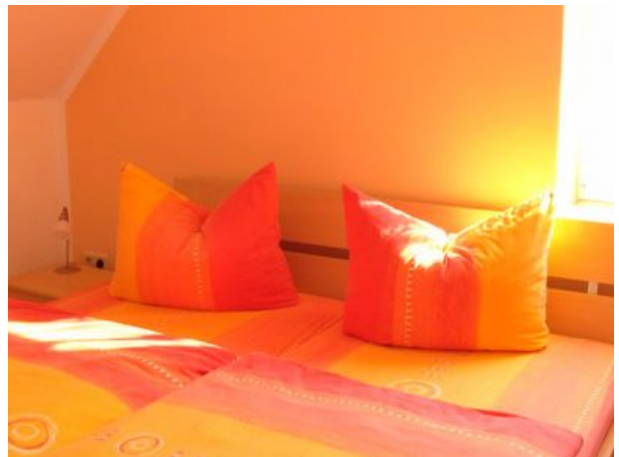


E-Mail: info@fewo-deutschbein.de

HAUSPROSPEKT



HAUSPROSPEKT



HAUSPROSPEKT



HAUSPROSPEKT

