

HAUSPROSPEKT



Beschreibung unter <https://www.meinefewo.de/ferienwohnung-60963.htm>

Dilgerhof - FEWO Adlerhorst

77704 Oberkirch, Ortenau

Unser Winzerhof, ein ehemaliges Kloostergut, liegt mitten in den Weinbergen und ist seit 1803 in Familienbesitz. Die großzügig eingerichtete Wohnung Adlerhorst bietet einen schönen Blick direkt in die Weinberge.

Sie brauchen in unseren Ferienwohnungen auch im Urlaub auf nichts zu verzichten.

Der imposante Blick auf die umliegenden Weinberge ist ein ganz besonderes Erlebnis, welches mit Sicherheit zu einer unvergesslichen Urlaubserinnerung wird.

Schlafen Sie unbehelligt von Verkehrslärm ein und erwachen Sie mit dem Blick auf unsere Weinberge.

Entspannen Sie an der herrlich frischen Luft in einem der Liegestühle und lassen Sie sich von der Schwarzwälder Sonne verwöhnen. Kleine Gäste können sich auf dem hauseigenen Spielplatz austoben.

Bei uns auf dem Dilgerhof finden Sie das was Sie für ihren Urlaub suchen. Wir sind der Ideale Ausgangspunkt für tolle Wanderungen, also Wanderschuhe an und los geht's!

Auch Aktiv Sportler und Genießer kommen nicht zu kurz...

Dank der Konus-Gästekarte können Sie den Schwarzwald kostenlos mit Bus und Bahn erkunden. Urlaub vom ersten Tag an, Ruhe und Erholung pur. Viele Ausflugsziele, Wandern, Radfahren und vieles mehr.

Auf einen Blick

Max. 4 Personen

70 qm Wohnfläche

2 Schlafzimmer

1 Wohn-/Schlafzimmer

1 Bad

Schlafplätze

1 Doppelbett (180x200)

2 Einzelbetten (90x200)

Eigenschaften

Kinderfreundlich, Seniorengerecht, Nichtraucher, Allergikergerecht, Haustiere nicht erlaubt

HAUSPROSPEKT



Wohnen und Leben

Heizung/Zentralheizung, Flachbildfernseher, Digital-TV, Radio, CD-Player, Kassettenrekorder, Internet LAN (Kabel), Internet WLAN, Telefon

Kochen und Essen

Elektroherd, Backofen, Dunstabzugshaube, Geschirrspüler, Kühlschrank, Gefrierfach, Kaffeemaschine Filter, Wasserkocher, Toaster, Esstisch/Essecke, Geschirr, Geschirrhandtücher

Bad und Sanitär

Dusche, Waschbecken, Spiegel, Handtuchrockner, Haartrockner, WC

Haushaltshilfen

Bügelbrett, Bügeleisen, Staubsauger, Wäscheständer, Putzmittel

Für die Kleinen

Steckdosensicherungen, Kindertritt

Fuhrpark

PKW-Stellplatz, Fahrradunterstand

Im Grünen

Balkon, Gartenmöbel, Sonnenschirm, Grill

Spiel, Sport, Spaß

Tischkicker, Tischtennis, Spielplatz, Sandkiste, Kinderfahrzeuge

Sicherheit

Safe/Tresor, Rauchmelder, Verbandskasten

Entfernungen

Ortsmitte 3.0 km, Bäcker 3.0 km, Supermarkt 3.0 km, Restaurant 1.0 km, Arzt 3.0 km, Apotheke 3.0 km, Tankstelle 3.0 km, Autobahn 10.0 km, Bahnhof 3.0 km, Bushaltestelle 0.5 km, Flughafen 35.0 km

Die Ferienregion Ortenau

Unser Winzerhof, ein ehemaliges Kloostergut, liegt mitten in den Weinbergen und ist seit 1803 in Familienbesitz. Da wo Mönche vor Jahrhunderten Weinbau betrieben, können Sie weitab von jedem Verkehr in herrlicher Landschaft Urlaubsruhe genießen und Entspannung finden.

Bottenau ist ein Ortsteil von Oberkirch und liegt in der Vorbergzone des Schwarzwaldes am Ausgang des Renchtales in die Rheinebene. Sie sind hier idyllisch im Grünen und trotzdem schnell in Oberkirch mit seiner schönen Altstadt. Unsere nähere und weitere Umgebung ist

HAUSPROSPEKT



geradezu geschaffen, um Ihren Urlaub zu den schönsten Tagen des Jahres werden zu lassen. Sie brauchen in unseren Ferienwohnungen auch im Urlaub auf nichts zu verzichten. Wir bieten Komfort und Gemütlichkeit für Ihr Wohlbefinden.

Die ausführliche Beschreibung dieser Ferienunterkunft mit Standortkarte, aktuellen Preisen und Saisonzeiten finden Sie unter

<https://www.meinefewo.de/ferienwohnung-60963.htm>

Kontakt zum Vermieter

Familie Braun

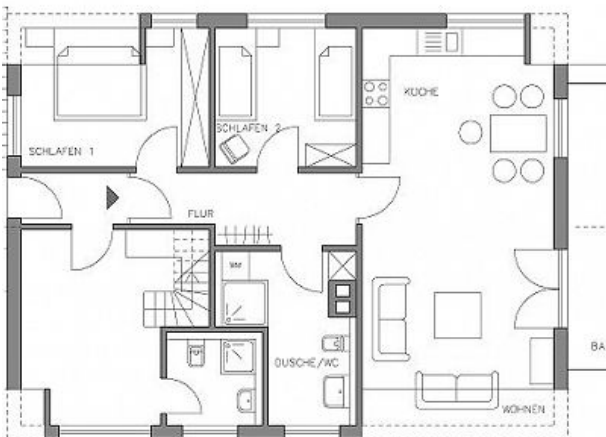
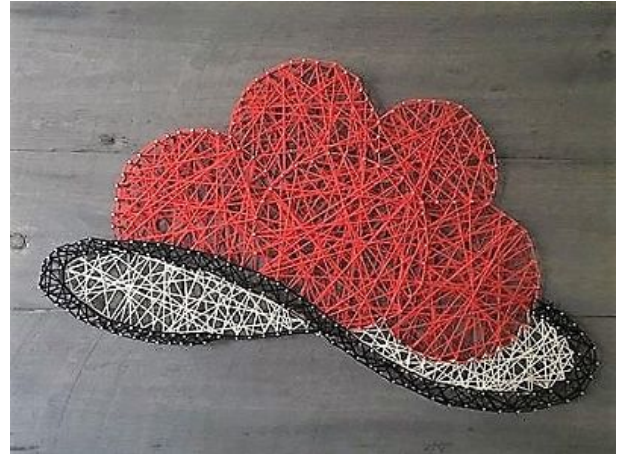
Telefon: +49 7802 981888

E-Mail: info@dilgerhof.de

HAUSPROSPEKT



HAUSPROSPEKT



HAUSPROSPEKT



HAUSPROSPEKT

