

Beschreibung unter <https://www.meinefewo.de/ferienwohnung-60743.htm>

Ferienwohnung Weiße Düne

25826 Sankt Peter-Ording, Eiderstedt

Ausgezeichnet vom Deutschen Tourismusverband mit ** vier Sternen**

Die Ostern 2014 fertig gestellte kernsanierte Weiße Düne (ehemals Terrassenwohnung) überzeugt durch gelungene Raumaufteilung, stilvolle Ausstattung in einer idealen und dennoch ruhigen Lage am Südstrand.

Helle mit Echtholzdielen versehene Räume lassen Sie hier herzlich Willkommen. Sehr helle Räume sorgen für ein Urlaubsambiente der besonderen Art. Ölbilder einer norddeutschen Malerin sorgen für die künstlerische Gestaltung in den Räumen.

Auf einen Blick

Max. 2 Personen
43 qm Wohnfläche
1 Schlafzimmer
1 Bad

Schlafplätze

1 Doppelbett (180x200)

Eigenschaften

Seniorenrecht, Nichtraucher, Haustiere auf Anfrage

Wohnen und Leben

Heizung/Zentralheizung, Kamin, SAT-TV, Blue-Ray-Player, DVD-Player, Spielekonsole, HiFi-Anlage, Radio, Internet WLAN

Kochen und Essen

Elektroherd, Backofen, Dunstabzugshaube, Mikrowelle, Geschirrspüler, Kühlschrank, Gefrierfach, Kaffeemaschine Filter, Kaffeemaschine Pad/Kapsel, Toaster, Eierkocher, Mixer, Esstisch/Essecke, Geschirr, Geschirrhandtücher

Bad und Sanitär

Dusche, Waschbecken, Spiegel, Kosmetikspiegel, WC

Haushaltshilfen

Bügelbrett, Bügeleisen, Staubsauger, Waschmaschine, Wäscheständer, Wäschetrockner, Putzmittel

Für die Kleinen

Kinderhochstuhl, Steckdosensicherungen, Kindertritt

HAUSPROSPEKT



Fuhrpark

PKW-Stellplatz, Motorrad-Stellplatz, Carport, Fahrradständer, Fahrradunterstand

Im Grünen

Garten, Sonnenliegen, Sonnenschirm, Grill

Spiel, Sport, Spaß

Sandkiste, Bolzplatz

Sicherheit

Safe/Tresor, Rauchmelder, Feuerlöscher, Verbandskasten

Entfernungen

Ortsmitte 0.8 km, Bäcker 0.5 km, Supermarkt 1.0 km, Restaurant 0.4 km, Arzt 1.2 km, Apotheke 1.0 km, Tankstelle 1.5 km, Autobahn 30.0 km, Bahnhof 1.5 km, Bushaltestelle 0.3 km, Flughafen 5.0 km

Die Ferienregion Eiderstedt

Das Umland ist wirklich schön und zu jeder Jahreszeit sehenswert. Genießen Sie die Jahreszeiten in der Natur, gönnen Sie sich täglich die gute, frische Seeluft. Wattwanderungen in der Nordsee bereiten gross und klein zu jeder Jahreszeit eine große Freude. Mit dem Nationalpark Schleswig-Holsteinisches Wattenmeer finden Sie eine Naturlandschaft, die über das ganze Jahr für einen enormen Erholungswert sorgt und zudem immer wieder Überraschungen bereithält. Eine Attraktion und ein Ruhepol zugleich, eine Schutzzone für Flora und Fauna, ein unverwechselbares Ökosystem, das nicht umsonst im Juni 2009 zusätzlich zum UNESCO-Weltnaturerbe erklärt wurde. Gerade in St. Peter-Ording zeigt sich dieses Weltnaturerbe besonders vielseitig. Alle Zonen der als Wattenmeer beschriebenen Landschaft sind hier, mitsamt ihrer reichen Pflanzen- und Tierwelt, vertreten.

Ein Ausflug nach Westerhever ist sowohl mit dem Fahrrad als auch mit dem PKW möglich.

Die ausführliche Beschreibung dieser Ferienunterkunft mit Standortkarte, aktuellen Preisen und Saisonzeiten finden Sie unter

<https://www.meinefewo.de/ferienwohnung-60743.htm>

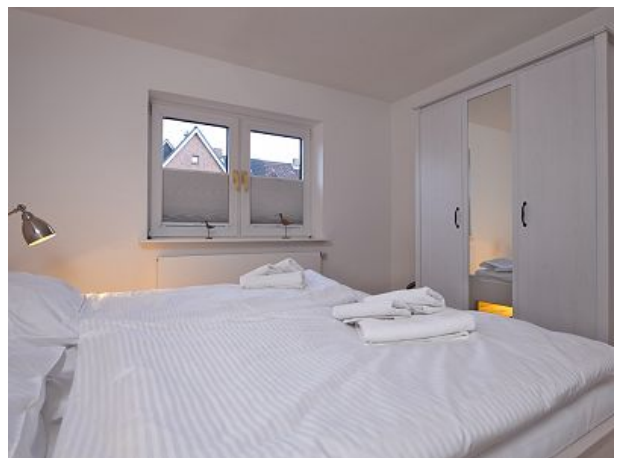
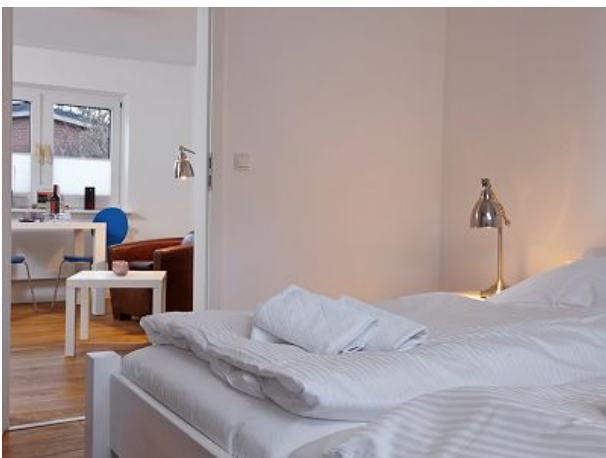
Kontakt zum Vermieter

Frau Hartwig

Mobil: +49 170 1870722

E-Mail: hartwig@stpeter-ferien.de

HAUSPROSPEKT



HAUSPROSPEKT



HAUSPROSPEKT



HAUSPROSPEKT

