

Beschreibung unter <https://www.meinefewo.de/ferienwohnung-60454.htm>

Südlich von Leipzig, Neuseenland

04442 Zwenkau, Leipzig und Umland

Ob Urlaub, Dienstreise, Messebesuch, auf Montage oder, in unserer modern eingerichteten 2 Raumwohnung werden Sie sich wohlfühlen. Sie liegt ca. 15 km südlich von Leipzig und hat folgende Einrichtung.

Küche komplett mit Herd, Backofen, Spülmaschine, Kühlschrank mit Gefrierfach, Mikrowelle und Geschirr für 6 Personen. Bad mit Dusche, WC, Waschbecken, Handtücher. Wohnraum verfügt über TV, kostenloses WLAN, Eck-Schlafcouch, Sitzecke für 6 Personen. Schlafraum mit 2 Doppelbetten, können getrennt gestellt werden, und jeweils einem Zusatzbett, Babybett, Kleiderschrank, Bettwäsche. Außerdem kostenloser PKW-Stellplatz am Haus, ein Damen-, ein Herrenrad zum ausleihen.

Auf Wunsch kann ein Empfangspaket besorgt werden. Nebenkosten, Bettwäsche und Handtücher sind im Preis enthalten. Über Preise, z. B. bei längerem Aufenthalt oder Endreinigung, kann man reden.

Bitte denken Sie an Badetücher für den Besuch in einem Hallenbad oder für den Strand. Die in der FeWo befindlichen Handtücher sind nicht für den Strand geeignet.

Auf einen Blick

Max. 4 Personen
46 qm Wohnfläche
1 Schlafzimmer
1 Wohn-/Schlafzimmer
1 Bad

Schlafplätze

1 Doppelbett (180x200)
2 Einzelbetten (90x190)
1 Schlafsofa (140x200)

Eigenschaften

Kinderfreundlich, Nichtraucher, Allergikergerecht, Haustiere nicht erlaubt

Wohnen und Leben

Heizung/Zentralheizung, Fliegenschutzgitter, Flachbildfernseher, SAT-TV, Radio, CD-Player, Internet WLAN, Telefon

Kochen und Essen

Elektroherd, Backofen, Dunstabzugshaube, Mikrowelle, Geschirrspüler, Kühlschrank,

HAUSPROSPEKT



Gefrierfach, Kaffeemaschine Filter, Wasserkocher, Toaster, Sandwichtoaster, Esstisch/Essecke, Geschirr, Geschirrhandtücher

Bad und Sanitär

Dusche, Waschbecken, Spiegel, Handtuchtrockner, Haartrockner, WC

Haushaltshilfen

Bügeleisen, Staubsauger, Waschmaschine, Putzmittel

Für die Kleinen

Baby-Badewanne

Fuhrpark

PKW-Stellplatz, Fahrradunterstand, Fahrräder

Im Grünen

Sonnenschirm

Spiel, Sport, Spaß

Spielplatz

Sicherheit

Rauchmelder, Verbandskasten

Entfernungen

Ortsmitte 1.5 km, Bäcker 0.4 km, Supermarkt 0.4 km, Restaurant 0.8 km, Arzt 0.8 km, Apotheke 1.2 km, Tankstelle 2.5 km, Autobahn 7.0 km, Bushaltestelle 0.4 km

Die Ferienregion Leipzig und Umland

Zwenkau liegt 15 km südlich der historisch-, kulturellen Wirtschaftsmetropole Leipzig, idyllisch eingebettet in das Leipziger Neuseenland.

In 10 Minuten erreichen sie zu Fuß den größten Badesee der 7 Seenlandschaft mit dem Hafen, Gastronomischen Einrichtungen, Spielplatz und dem Fahrgastschiff ?Santa Barbara?. Motorboot- und Segelbootsverleih.

Nur 10-15 Autominuten zum Freizeitpark ?Belantis?, zum Kanupark Markkleeberg, den Wassersportanlagen des Cospudner See´s, der Vineta (Kirche) im Störmthaler See, sowie den Sportflugplatz Böhlen. Alles im erholsamen grünen Ring von Leipzig, der fast lückenlos mit Radwegen verbunden ist.

Wassertourismus gewinnt immer größere Bedeutung, jetzt kann man vom Nachbarort Pegau aus bis zum Leipziger Hafen mit dem Ruderboot fahren.

Die ausführliche Beschreibung dieser Ferienunterkunft mit Standortkarte, aktuellen Preisen und Saisonzeiten finden Sie unter

HAUSPROSPEKT



<https://www.meinefewo.de/ferienwohnung-60454.htm>

Kontakt zum Vermieter

Frau Mann Dolores

Telefon: +49 34203 31418

Mobil: +49 177 6554438

E-Mail: mann.dolores@web.de

HAUSPROSPEKT



Wohnzimmer mit TV



Blick vom Fenster ins Wohnzimmer



Schlafsofa im Wohnzimmer



Sonnenuntergang



Fahrradweg am See



Schlafzimmer

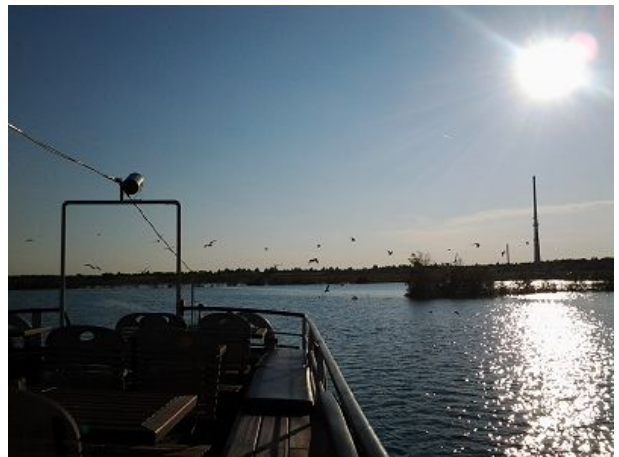
HAUSPROSPEKT



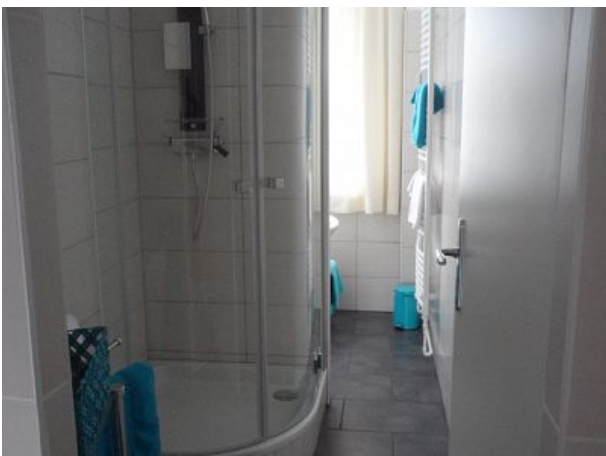
Betten können getrennt gestellt werden



Spielplatz in Hafennähe



Motorboot



HAUSPROSPEKT



Zwenkauer Hafen



Motorboot zum Leihen ohne Führerschein



Fahrgastschiff Santa Babara



Blick aus Fenster



Blick aus Fenster

HAUSPROSPEKT

