

HAUSPROSPEKT



Beschreibung unter <https://www.meinefewo.de/ferienwohnung-59969.htm>

Haus Poseidon, Whg. P 11

27476 Cuxhaven-Döse, Cuxhaven (Region)

Unsere schöne Wohnung 11 im " Haus Poseidon liegt in der 1. Etage und ist über eine Treppe oder einem Fahrstuhl zu erreichen. Mit bis zu 4 Personen können sie hier einen erholsamen Urlaub erleben.

Der Wohnbereich ist mit einem gemütlichen Sofa und einem separaten Essplatz ausgestattet. Von hieraus haben sie Zugang auf den großen West - Balkon. Vom Wohnzimmer aus gelangen sie in die helle Küche moderne Einbauküche die mit Geschirrspüler, 4 Platten Ceranherd und Backofen ausgestattet ist.

Im Hauptschlafzimmer befindet sich ein großes Doppelbett und ein großer Kleiderschrank. Das zweite Schlafzimmer ist mit einem ausklappbaren Schlafsofa und einem Kleiderschrank ausgestattet. In dem modernisierten Duschbad mit WC ist es leicht, erfrischt in den Tag zu starten. Vom Wohnzimmer ab geht auch der große schöne Westbalkon auf dem sie nachmittags die Sonne haben. Eine zusätzliche Südterasse können sie ebenfalls benutzen.

Wenn sie mit dem Fahrstuhl ganz nach unten fahren gelangen sie ebenerdig zu Ihrer verschließbare Einzeltiefgarage die ein Tor von außen zugänglich hat.

Im Haus befindet sich auch eine kleine Münzsauna!

Auf einen Blick

Max. 4 Personen
67 qm Wohnfläche
2 Schlafzimmer
1 Bad

Schlafplätze

1 Doppelbett (200x200)
1 Doppelbett (140x200)

Eigenschaften

Kinderfreundlich, Seniorengerecht, Nichtraucher, Allergikergeeignet, Barrierefrei, Haustiere auf Anfrage

Wohnen und Leben

Heizung/Zentralheizung, Flachbildfernseher, Kabel-TV, Internet WLAN

Kochen und Essen

HAUSPROSPEKT



Backofen, Dunstabzugshaube, Mikrowelle, Geschirrspüler, Kühlschrank, Gefrierfach, Kaffeemaschine Filter, Toaster, Esstisch/Essecke, Geschirr, Geschirrhandtücher

Bad und Sanitär

Dusche, Waschbecken, WC

Haushaltshilfen

Staubsauger

Fuhrpark

PKW-Stellplatz, Motorrad-Stellplatz, Fahrradständer

Im Grünen

Balkon, Gartenmöbel

Sicherheit

Rauchmelder

Entfernungen

Ortsmitte 1.0 km, Bäcker 0.5 km, Supermarkt 0.8 km, Restaurant 0.5 km, Arzt 1.0 km, Apotheke 1.0 km, Tankstelle 2.0 km, Autobahn 9.0 km, Bahnhof 4.5 km, Bushaltestelle 0.2 km, Flughafen 50 km, Fähre 6.0 km

Die Ferienregion Cuxhaven (Region)

Unser Haus Poseidon befindet sich ca. 200 Meter vom Meer entfernt. In direkter Nachbarschaft befindet sich hinter dem Deich das " Freibad Steinmarne ", welches von einem privaten Förderverein geführt wird

In ca. 150 Meter Entfernung befindet sich die Kugelbakehalle und der Kurpark mit angehängtem kleinen Zoo. Hier findet immer um Nachmittags die Pinguinfütterung statt.

In östlicher Richtung sind sie in ca. 10 Minuten direkt an Cuxhavens Wahrzeichen, der Kugelbake. Wenn sie zum Strand und dann in westlicher Richtung laufen kommen sie als erstes zur linken an dem Adventuregolfplatz vorbei! 300 Meter weiter sind sie dann direkt im Ortskern von Duhnen mit seinen vielen Geschäften, Shops, Eiscafes, Bäcker, Restaurants, Hotels, Souvenirshops, Ärzte, Friseur usw.

Noch weiter in westlicher Richtung kommen Sie zur Lesehalle und danach zum Spaßbad von Duhnen, das " ahoi ". Hier befindet sich auch das Thalassozentrum mit Kurabteilung und Fitnesscenter und das Restaurant " Ebken "!

Alljährlich findet in Duhnen das schon traditionelle " Duhner Wattrennen " meistens im August statt! Das Pferderennen auf dem Meeresgrund.

HAUSPROSPEKT



Die ausführliche Beschreibung dieser Ferienunterkunft mit Standortkarte, aktuellen Preisen und Saisonzeiten finden Sie unter

<https://www.meinefewo.de/ferienwohnung-59969.htm>

Kontakt zum Vermieter

Frau Funck

Telefon: +49 4721 393875

Mobil: +49 176 43372865

E-Mail: info@meeresbrandung.de

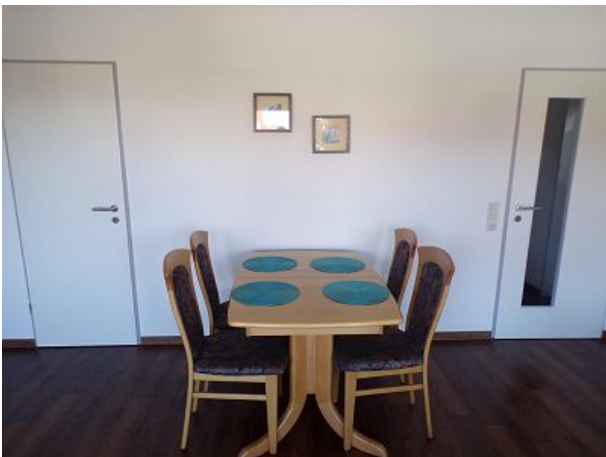
HAUSPROSPEKT



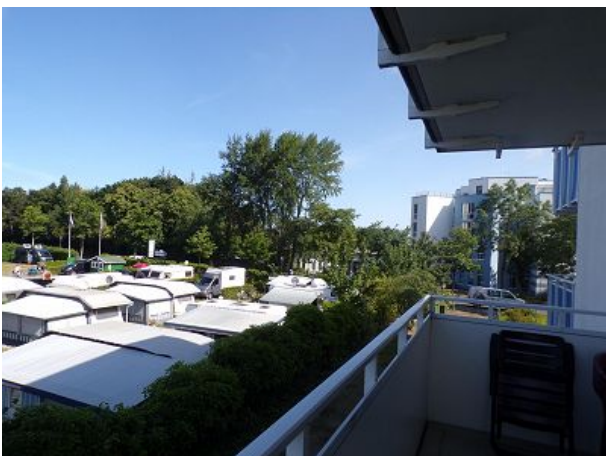
freundlicher Wohnraum



Essecke und Farb - TV



Wohnen mit Komfort



Blick zum Norden



große Terasse zum Westen

HAUSPROSPEKT



Küchenblock links mit Mikrowelle



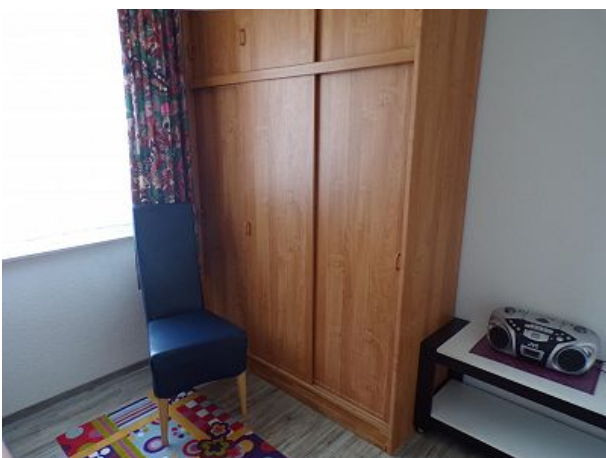
Küche Mitte



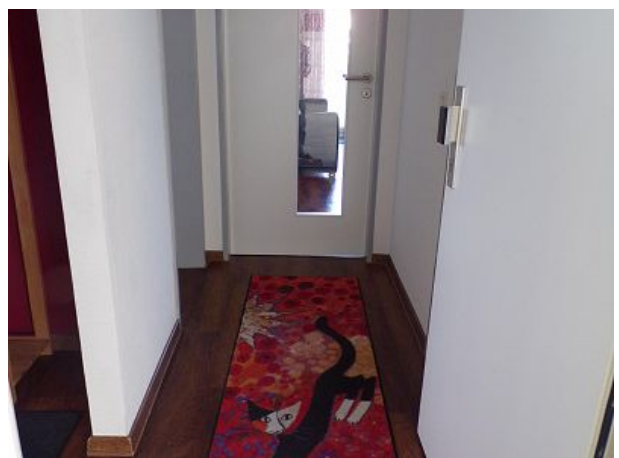
Küchenblock rechts mit Geschirrspüler



Schlafsofa im Gästezimmer



Kleiderschrank



Vorflur

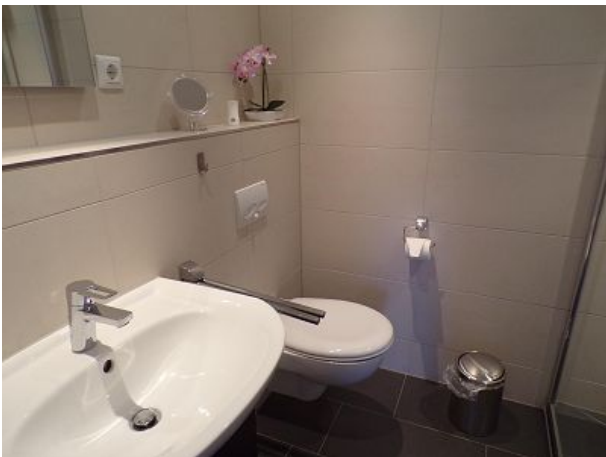
HAUSPROSPEKT



Doppelbett im Schlafzimmer



Doppelbett mit Tagesdecke



Waschtisch mit WC



Duschbad



Einzelgarage im Mietpreis enthalten



Leuchtturm am Dorfplatz Döse

HAUSPROSPEKT



Kurpark in Döse



Piratenschiff am Strandhaus Döse