

Beschreibung unter <https://www.meinefewo.de/ferienwohnung-59918.htm>

Ferienapartment-ruegen

18551 Sagard-Neddesitz, Rügen

Entspannung Raum geben. Auch im Urlaub: - Wohnen, nicht untergebracht sein.
In der geräumigen und komfortabel eingerichteten Ferienwohnung werden Sie sich vom ersten Augenblick wohlfühlen. Die exclusive Ferienwohnung befindet sich im Erdgeschoss. Hier ist nichts zu eng. Gerade im Urlaub sollten Sie auf den gewohnten Komfort nicht verzichten. Ein großzügiges Platzangebot garantiert, dass Sie wohnen und sich nicht "aufhalten" müssen. Mit einer Fläche von 74 qm bietet Ihre Ferienwohnung Platz bis zu vier Personen.
Das ruhig gelegene Schlafzimmer ist mit einem separaten WC ausgestattet.
Die komplett eingerichtete Küche bietet Ihnen alle Möglichkeiten, um sich selbst zu verpflegen.

Auf der nach Südwesten gelegenen, gut geschützten Sonnenterrasse können Sie ab Mittags sonnenbaden.

Ihr PKW Stellplatz befindet sich direkt neben dem Haus.

Ankommen und wohlfühlen

Das geht übrigens besonders gut in der nahegelegenen Erlebniswelt "SPLASH" mit Schwimmbad, Whirlpool, Saunagarten, Solarium, Spa Beauty und Wellnessprogrammen (kostenpflichtig).

Auf einen Blick

Max. 4 Personen
74 qm Wohnfläche
1 Schlafzimmer
1 Wohn-/Schlafzimmer
1 Bad

Schlafplätze

2 Einzelbetten (90x200)
1 Doppelbett (180x200)

Eigenschaften

Seniorenrecht, Nichtraucher, Allergikergerecht, Haustiere nicht erlaubt

Wohnen und Leben

Heizung/Zentralheizung, Flachbildfernseher, Kabel-TV, HiFi-Anlage, Radio, CD-Player, Internet WLAN

Kochen und Essen

Elektroherd, Backofen, Dunstabzugshaube, Mikrowelle, Geschirrspüler, Kühlschrank, Gefrierfach, Kaffeemaschine Filter, Wasserkocher, Toaster, Eierkocher, Mixer,

HAUSPROSPEKT



Esstisch/Essecke, Geschirr

Bad und Sanitär

Dusche, Waschbecken, Spiegel, Kosmetikspiegel, Haartrockner, WC, Separates WC

Haushaltshilfen

Wäscheständer, Putzmittel

Fuhrpark

PKW-Stellplatz, Fahrradständer

Im Grünen

Terrasse, Garten, Gartenmöbel

Spiel, Sport, Spaß

Dart, Tischtennis, Spielplatz, Sandkiste, Bolzplatz

Sicherheit

Rauchmelder

Entfernungen

Ortsmitte 3.0 km, Bäcker 3.0 km, Supermarkt 3.0 km, Restaurant 0.1 km, Arzt 3.0 km, Apotheke 3.0 km, Tankstelle 3.0 km, Autobahn 50 km, Bahnhof 3.0 km, Bushaltestelle 0.2 km, Flughafen 30 km, Fähre 9.0 km

Die Ferienregion Rügen

Die Ferienwohnung befindet sich in einem Ferienpark und grenzt unmittelbar an den Nationalpark Jasmund (Buchenwälder sind UNESCO "Weltnaturerbe") mit den berühmten Kreidefelsgruppen von Rügen und gehört landschaftlich mit zu den schönsten Regionen dieser sonnenreichen Insel.

Den herrlichen Sandstrand in Glowe erreichen Sie mit PKW oder Fahrrad in wenigen Minuten. Innerhalb der ruhigen Wohnanlage befinden sich wenige Meter entfernt zahlreiche und vielfältige Freizeitmöglichkeiten wie z. B. das Erlebnisbad SPLASH, einer 3. 500 qm grossen Wasser-, Sauna- und Wellnesslandschaft.

Die Ferienanlage umschliesst den malerischen Gutshof mit seinen kulinarischen Angeboten.

Weiter stehen Ihnen Kinderspielplätze, Indoorspielplatz, Minigolf und Reiterhof in nächster Nähe zur Verfügung.

Auch der idyllische Grillplatz befindet sich im Ferien-Resort (ggf. kostenpfl.).

Der Standort der Wohnung ist ein idealer Ausgangspunkt zum schnellen Erreichen der schönsten Highlights auf Rügen, von Kap Arkona im Norden der Insel, dem bedeutenden

HAUSPROSPEKT



Seehafen Sassnitz und den bekannten Seebädern Binz und Sellin im Osten, dem Süd-Ost-Zipfel der Insel Mönchgut, die berühmten Störtebeker Sommer-Festspiele

Die ausführliche Beschreibung dieser Ferienunterkunft mit Standortkarte, aktuellen Preisen und Saisonzeiten finden Sie unter

<https://www.meinefewo.de/ferienwohnung-59918.htm>

Kontakt zum Vermieter

Herr Mauelshagen

Mobil: +49 152 03181553

E-Mail: admin@ferienapartment-ruegen.de

HAUSPROSPEKT



Aussenansicht - Eingangsbereich



Aussenansicht mit Pkw-Parkplatz



Aussenansicht - Terrasse



Sonnenterrasse



Sonnenterrasse



Logo

HAUSPROSPEKT



Wohnzimmer mit Bettsofa



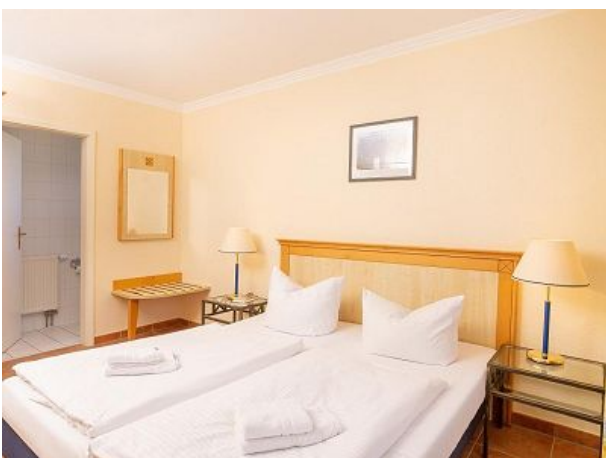
Bettsofa - Relax Rückenlift-Bed Box Abta



Komplett eingerichtete Küche



Essbereich für vier Personen



Schlafzimmer mit separatem WC



Schlafzimmer mit großem Kleiderschrank

HAUSPROSPEKT



Badezimmer mit Dusche und WC



Erlebnisbad mit Kinderspielplatz



Erlebnisbad mit Aussenpool



Yachthafen Sassnitz



Yachthafen Sassnitz



Pferdekutsche im Precise Resort

HAUSPROSPEKT



Kreidefelsen



Sonnenuntergang