

HAUSPROSPEKT



Beschreibung unter <https://www.meinefewo.de/ferienhaus-59802.htm>

Bungalow in idyllischer Umgebung

01936 Schwepnitz-Zeisholz, Dresden Elbland

Wir bieten Ihnen eine preiswerte Unterkunft in dem kleinen Ort Zeisholz ca. 50 km nördlich von Dresden an. Sie liegt in einer idyllischen Bungalow-Siedlung abseits des Ortes umgeben von Wäldern, Wiesen und einer Teichlandschaft.

Egal, ob Sie eine Schlafgelegenheit suchen oder einfach gern mal für ein paar Tage in der Natur entspannen wollen, wir würden uns sehr freuen, Sie in unserem Bungalow begrüßen zu dürfen.

Auf einen Blick

Max. 4 Personen
30 qm Wohnfläche
1 Schlafzimmer
1 Wohn-/Schlafzimmer
1 Bad

Schlafplätze

2 Einzelbetten (90x200)
1 Schlafsofa (160x190)

Eigenschaften

Kinderfreundlich, Seniorengerecht, Nichtraucher, Haustiere auf Anfrage

Wohnen und Leben

Fernseher, Flachbildfernseher, SAT-TV, Radio

Kochen und Essen

Elektroherd, Mikrowelle, Kühlschrank, Gefrierfach, Kaffeemaschine Filter, Wasserkocher, Toaster, Eierkocher, Esstisch/Essecke, Geschirr, Geschirrhandtücher

Bad und Sanitär

Dusche, Waschbecken, Spiegel, Handtuchrockner, WC

Haushaltshilfen

Staubsauger

Fuhrpark

PKW-Stellplatz, Motorrad-Stellplatz, Fahrradständer, Fahrräder

Im Grünen

HAUSPROSPEKT



Terrasse, Garten, Gartenmöbel, Grill

Entfernungen

Ortsmitte 1.0 km, Bäcker 4.0 km, Supermarkt 12.0 km, Restaurant 1.5 km, Arzt 12.0 km, Apotheke 12.0 km, Tankstelle 12.0 km, Autobahn 12.0 km, Bahnhof 12.0 km, Flughafen 45.0 km

Die Ferienregion Dresden Elbland

Die direkte Umgebung bietet viel Ruhe zum Entspannen und zum Genießen. Radwanderwege rund um das Naturschutzgebiet "Königsbrücker Heide" liegen in unmittelbarer Nähe.

Kostenfrei können Fahrräder ausgeliehen werden.

Ausflugsziele und Entfernung:

Eurospeedway Lausitz (Lausitzring) ca. 20 km

Lausitzer Seenlandschaft ca. 20 km

Dresden ca. 50 km

Sächsische Schweiz ca. 75 km

Spreewald ca. 80 km

Tropical Island ca. 90 km

Die ausführliche Beschreibung dieser Ferienunterkunft mit Standortkarte, aktuellen Preisen und Saisonzeiten finden Sie unter

<https://www.meinefewo.de/ferienhaus-59802.htm>

Kontakt zum Vermieter

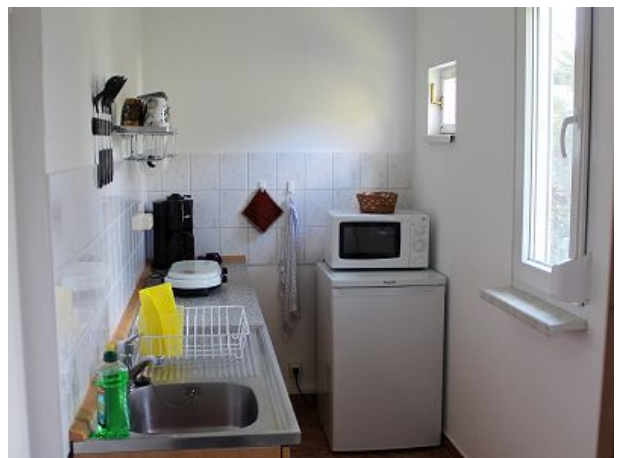
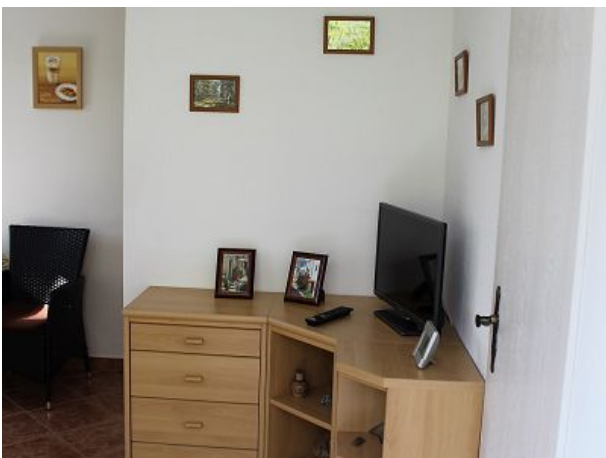
Frau Heidrun Meinke

Telefon: +49 35797 709119

Mobil: +49 176 73880448

E-Mail: fam.meinke@web.de

HAUSPROSPEKT



HAUSPROSPEKT

