

Beschreibung unter <https://www.meinefewo.de/ferienwohnung-58976.htm>

## **Thormählenhof - Fewo Lüttmoor**

25845 Nordstrand, Nordstrand

Willkommen auf der schönen Halbinsel Nordstrand, ca. 15 km von der nordfriesischen Kreisstadt Husum entfernt im Weltnaturerbe Schleswig-Holsteinisches Wattenmeer. Vom Festland erreichen Sie unseren Hof über einen 4 km langen Strassendamm.

Unsere Wohnung Lüttmoor ist aufgeteilt in Wohnschlafraum, Einbauküche und Duschbad. Eine große überdachte Terrasse lädt zum Verweilen ein. Kinderbett und Hochstuhl können gestellt werden. Parkplatz vor der Tür. Für e-Mobilisten steht eine Ladestation zum tanken ihres e-Autos zur Verfügung.

Eine reizvolle Landschaft bietet viel Ruhe und Erholung sowie außergewöhnliche Naturschauspiele zu jeder Jahreszeit, die in ihrer Art einzigartig sind. Daneben erwarten Sie stilvolle Gasthöfe mit gemütlicher Atmosphäre, historische Gebäude und Kunsthandwerksbetriebe, die zum Mitmachen einladen. Hier können Sie sich gut entspannen und erholen, die frische Nordseebrise wird Ihnen da bestimmt behilflich sein.

### **Auf einen Blick**

Max. 2 Personen  
40 qm Wohnfläche  
1 Wohn-/Schlafzimmer  
1 Bad

### **Schlafplätze**

1 Doppelbett (180x200)

### **Eigenschaften**

Kinderfreundlich, Seniorengerecht, Nichtraucher, Allergikergerecht, Haustiere nicht erlaubt

### **Wohnen und Leben**

Heizung/Zentralheizung, Fliegenschutzgitter, Flachbildfernseher, Digital-TV, Radio, CD-Player, Internet WLAN, Telefon

### **Kochen und Essen**

Elektroherd, Backofen, Dunstabzugshaube, Kühlschrank, Gefrierfach, Kaffeemaschine Filter, Wasserkocher, Toaster, Mixer, Esstisch/Essecke, Geschirr, Geschirrhandtücher

### **Bad und Sanitär**

Dusche, Waschbecken, Spiegel, Kosmetikspiegel, Handtuchrockner, Haartrockner, WC

### **Haushaltshilfen**

# HAUSPROSPEKT



Bügelbrett, Bügeleisen, Staubsauger, Waschmaschine, Wäscheständer, Wäschetrockner, Putzmittel

## **Für die Kleinen**

Kinderhochstuhl, Wickelkommode, Wickelaufgabe, Steckdosensicherungen, Kindertritt, Baby-Badewanne, WC Kindersitz

## **Fuhrpark**

PKW-Stellplatz, Motorrad-Stellplatz, Fahrradunterstand

## **Im Grünen**

Terrasse, Garten, Gartenmöbel, Sonnenliegen, Sonnenschirm, Grill

## **Spiel, Sport, Spaß**

Billiard, Dart, Tischkicker, Tischtennis, Spielplatz, Sandkiste, Trampolin, Bolzplatz

## **Sicherheit**

Rauchmelder, Verbandskasten

## **Entfernungen**

Ortsmitte 2.0 km, Bäcker 1.0 km, Supermarkt 2.0 km, Restaurant 1.0 km, Bahnhof 20.0 km, Bushaltestelle 0.1 km, Fähre 2.0 km

## **Die Ferienregion Nordstrand**

Unser Bauernhof hat eine ruhige Einzellage auf einer Warft. Die 49 km<sup>2</sup> große Halbinsel lädt Naturfreunde und Individualisten zum Wandern, Wattwandern, Baden, Surfen und Radfahren ein. Das Kurzentrum mit Schwimmbad, der Strand / die Nordsee und eine Bäckerei sind ganz in der Nähe. Und auch der Weg mit dem Schiff der Kutsche oder zu Fuß durch die einzigartige Wattenmeerlandschaft ist nicht weit.

**Die ausführliche Beschreibung dieser Ferienunterkunft mit Standortkarte, aktuellen Preisen und Saisonzeiten finden Sie unter**

<https://www.meinefewo.de/ferienwohnung-58976.htm>

## **Kontakt zum Vermieter**

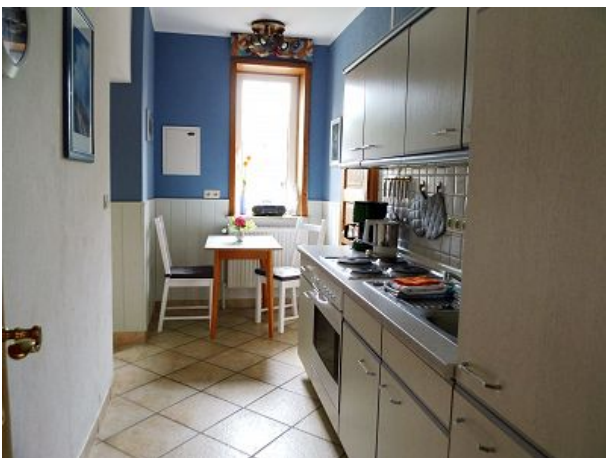
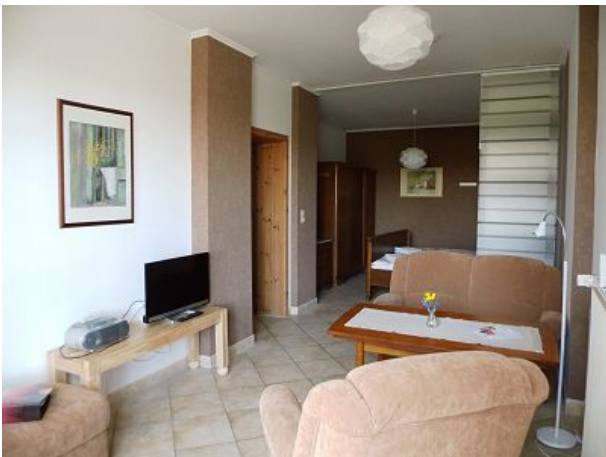
Frau Meike Thormählen

Telefon: +49 4843 27901

Mobil: +49 157 86016366

E-Mail: [Thormaehlenhof@t-online.de](mailto:Thormaehlenhof@t-online.de)

# HAUSPROSPEKT





# HAUSPROSPEKT

