

Beschreibung unter <https://www.meinefewo.de/ferienwohnung-57798.htm>

Ferienwohnung Vollmers-Dünnebacke

57392 Schmallenberg-Holthausen, Sauerland

Ausgezeichnet vom Deutschen Tourismusverband mit ** vier Sternen**

Es erwartet Sie eine große, modern eingerichtete Ferienwohnung mit separatem Eingang. Die Wohnung besteht aus einem großzügigen Wohnraum, der in einen Ess- und Wohnbereich unterteilt ist.

Der Essbereich ist ausgestattet mit einem Esstisch und 6 Stühlen und lässt auch erweitern auf mind. 8 Sitzgelegenheiten. Im anschließenden Wohnbereich finden Sie eine große Ausziehcouch und einen Fernseher SAT-TV, die offene Küche ist komplett ausgestattet, inkl. Spülmaschine.

Es gibt 2 separate Schlafzimmer, eines davon mit 2 einzelnen Betten, die zusammen gestellt werden können, einem Fernseher und einem großen Kleiderschrank. Das andere Schlafzimmer verfügt über ein Doppelbett, ebenfalls einem großen Kleiderschrank und Zugang zur Terrasse/Garten.

Das Tageslichtbad zeigt sich sehr komfortabel in seiner Ausstattung und Größe mit 2 Waschbecken, WC und Dusche.

Alle Wohn- und Schlafräume sind mit großen Fenstern ausgestattet und können durch funkbetriebene Rolläden komplett verdunkelt werden.

Auch vom Wohnbereich gelangen Sie auf die Sonnenterrasse mit Liegestühlen und Sitzgruppe.

Die Wohnung ist eine Nichtraucherwohnung.

Auf einen Blick

Max. 4 Personen

110 qm Wohnfläche

2 Schlafzimmer

1 Bad

Schlafplätze

1 Doppelbett (180x200)

2 Einzelbetten (100x200)

Eigenschaften

Kinderfreundlich, Seniorengerecht, Nichtraucher, Barrierefrei, Hunde willkommen

Wohnen und Leben

Heizung/Zentralheizung, Fliegenschutzgitter, Fernseher, Flachbildfernseher, Kabel-TV, SAT-TV, HiFi-Anlage, Radio, Internet WLAN

Kochen und Essen

HAUSPROSPEKT



Elektroherd, Backofen, Dunstabzugshaube, Mikrowelle, Geschirrspüler, Kühlschrank, Gefriertruhe, Kaffeemaschine Filter, Kaffeemaschine Pad/Kapsel, Wasserkocher, Toaster, Mixer, Esstisch/Essecke, Geschirr, Geschirrhandtücher

Bad und Sanitär

Dusche, Doppelwaschbecken, Spiegel, Kosmetikspiegel, Handtuchrockner, Haartrockner, WC

Haushaltshilfen

Staubsauger, Wäscheständer, Putzmittel

Für die Kleinen

Kinderhochstuhl, Kindertritt

Fuhrpark

PKW-Stellplatz, Motorrad-Stellplatz, Fahrradunterstand

Im Grünen

Terrasse, Garten, Gartenmöbel, Sonnenliegen, Sonnenschirm, Grill

Sicherheit

Rauchmelder, Feuerlöscher, Verbandskasten

Entfernungen

Ortsmitte 0.1 km, Bäcker 1.5 km, Supermarkt 1.5 km, Restaurant 0.1 km, Arzt 2.0 km, Apotheke 2.0 km, Tankstelle 1.5 km, Autobahn 35 km, Bahnhof 30 km, Bushaltestelle 0.1 km

Die Ferienregion Sauerland

Als Gast in Holthausen haben Sie das ganze Jahr über die Möglichkeit für einen erholsamen Urlaub, ein erlebnisreiches Wochenende oder zu einem Aktivurlaub.

Hier können Sie Ihre Urlaubstage abseits vom Durchgangsverkehr so richtig genießen.

Zum Freizeitangebot gehören die zahlreichen, gut gekennzeichneten Wanderwege, wie z. B. der Sauerland Höhenflug- und der Goldroutenweg, sowie Freizeitparks, die Kletterhalle in Schmalleben und das Sauerlandbad in Bad Fredeburg. Es ist ein ideales Terrain für Mountainbiker und Radfahrer, der SauerlandRadring ist nur 2km entfernt.

In unmittelbarer Nähe des Panoramadorfes, befindet sich der 27-Loch-Golfplatz des Golfclubs Schmalleben.

Bekannt ist auch das Westfälische Schieferbergbau- und Heimatmuseum, das ein spannendes Spiegelbild zur Landesgeschichte des kurkölnischen Sauerlandes vermittelt. Darüber hinaus wird in der angegliederten Südwestfälischen Galerie regionale Kunst aus dem 19. und 20. Jahrhundert gezeigt.

Sehenswert ist auch das kleine Dörfchen Huxel mit seiner St.-Elisabeth-Kapelle.

In ca. 20 km Entfernung liegt Winterberg mit seinen modernen Liftanlagen für den alpinen Skisport.

HAUSPROSPEKT



Die ausführliche Beschreibung dieser Ferienunterkunft mit Standortkarte, aktuellen Preisen und Saisonzeiten finden Sie unter

<https://www.meinefewo.de/ferienwohnung-57798.htm>

Kontakt zum Vermieter

Frau Boch

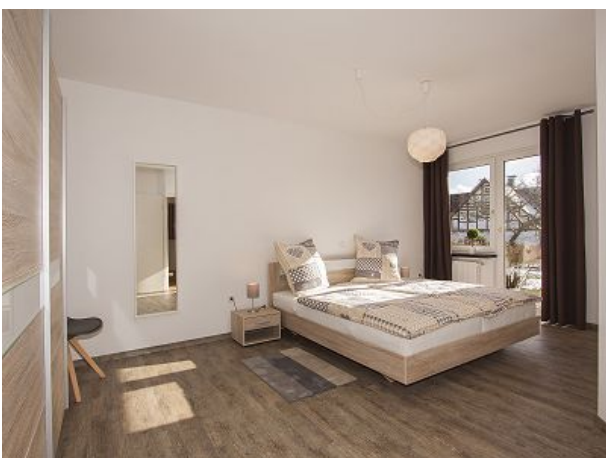
Mobil: +49 170 6348023

E-Mail: ritabocho@gmx.de

HAUSPROSPEKT



Wohnbereich mit offener Küche



Schlafzimmer mit Gartenzugang



HAUSPROSPEKT



komfortables großes Bad



Ferienwohnung Auszeit mit Terrasse und G



Gartenseite



HAUSPROSPEKT



Holthausen im Herbst



unser Dorf direkt am Golfplatz