

Beschreibung unter <https://www.meinefewo.de/ferienwohnung-57726.htm>

App. Peschek/Chiandone

25997 Hörnum, Sylt

gepflegtes 4 Zimmer Appartement über OG/DG in absoluter Nähe zum Brandungsstrand mit ca. 87 m² (Sylter Maß) für bis zu 5 Personen; Im OG befindet sich ein Wohnraum mit großem Südbalkon und Balkonmöbel, 3 Sitzter Korbcouch, 2 Korbstühle, großes Esstisch für 5 Personen, Kinderhochstuhl, Schrankwand, Sat-TV, Einbautisch und Stuhl mit herrlichem Blick auf die Dünen; separate Einbauküche mit Ceranherd, Backofen, Mikrowelle, Kühlschrank mit kleinem Gefrierfach, Brotschneidemaschine; ein Schlafraum mit Doppelbett, Nachttische, Kleiderschrank und Kommode; Wannenbad/WC mit Waschmaschine; Flur mit Garderobe; über eine Holzeinbautreppe gelangt man ins DG, dort befindet sich ein Schlafraum mit zwei Einzelbetten (hintereinander), kl. Schrank, Tisch und Stuhl; ein Schlafraum mit einem Einzelbett.

Bettwäsche und Handtücher nur auf Bestellung! Das Rauchen ist verboten, die Tierhaltung ist auf Anfrage gestattet! Zum Appartement gehört ein PKW-Stellplatz.

Auf einen Blick

Max. 5 Personen
87 qm Wohnfläche
3 Schlafzimmer
1 Bad

Schlafplätze

1 Doppelbett (180x200)
3 Einzelbetten (90x200)

Eigenschaften

Kinderfreundlich, Seniorengerecht, Nichtraucher, Hunde willkommen, Haustiere auf Anfrage

Wohnen und Leben

Heizung/Zentralheizung, Fernseher, SAT-TV, Radio, Internet WLAN

Kochen und Essen

Elektroherd, Backofen, Dunstabzugshaube, Mikrowelle, Geschirrspüler, Kühlschrank, Gefrierfach, Kaffeemaschine Filter, Wasserkocher, Toaster, Esstisch/Essecke, Geschirr

Bad und Sanitär

Badewanne, Waschbecken, Spiegel, Haartrockner, WC

Haushaltshilfen

Staubsauger, Waschmaschine

HAUSPROSPEKT



Fuhrpark

PKW-Stellplatz

Im Grünen

Balkon, Gartenmöbel

Entfernungen

Ortsmitte 0.3 km, Bäcker 0.4 km, Supermarkt 0.3 km, Restaurant 0.2 km, Arzt 0.6 km, Apotheke 18 km, Tankstelle 18 km, Bahnhof 18 km, Bushaltestelle 0.2 km, Flughafen 21 km, Fähre 38 km

Die Ferienregion Sylt

Geschäfte und Restaurants befinden sich in fußläufiger Entfernung. Der ca. 100 m entfernt liegende

Weststrand bietet Wasserratten mit seiner Brandung Badespass pur. Der Oststrand befindet sich in

ca. 500 m Entfernung. Von der Promenade aus können Sie auf den Leuchtturm, der 1907 erbaut

wurde, und die erste Schule beheimatete, sehen. Dort werden seit kurzem auch Ehen in luftiger Höhe

und mit Weitsicht geschlossen. Diverse Bänke laden zum Verweilen ein und bieten einen fantastischen Blick auf die Nachbarinseln Amrum und Föhr.

Der angrenzende Hafen wird nicht nur von Krabbenkuttern, Muschelfischern, Ausflugsschiffen,

Sportbooten und Jachten angelaufen, von Zeit zu Zeit kommen auch immer mal wieder Großsegler,

um Schutz vor dem Blanken Hans, wie die Nordsee liebevoll genannt wird, zu suchen.

Die Ausflugsschiffe fahren, von April bis Oktober eines Jahres, täglich die Nachbarinseln und Halligen

an. Falls Sie nicht so seefest sind, können Sie Kurzseefahrten zur Hörnum-Odde oder zu den Seehundsbänken machen.

Eine weitere Attraktion die Kegelrobbe Willi, wie sie liebevoll genannt wird, die in der Hafenecke auf Heringe wartet.

Die ausführliche Beschreibung dieser Ferienunterkunft mit Standortkarte, aktuellen Preisen und Saisonzeiten finden Sie unter

<https://www.meinefewo.de/ferienwohnung-57726.htm>

HAUSPROSPEKT



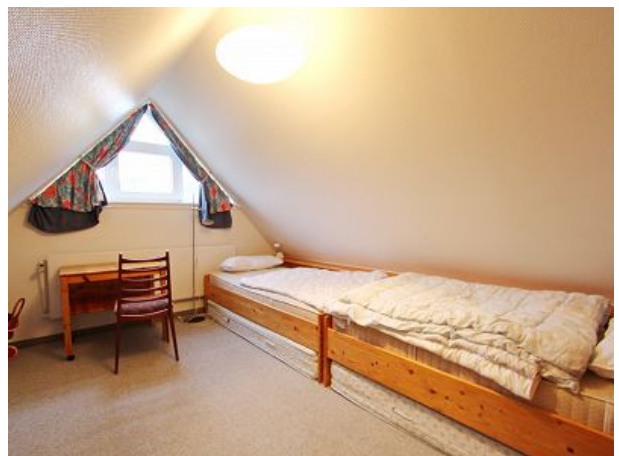
Kontakt zum Vermieter

Herr Carstensen

Telefon: +49 4651 881001

E-Mail: sylter-apartment-vermietung@web.de

HAUSPROSPEKT



HAUSPROSPEKT



HAUSPROSPEKT

