

HAUSPROSPEKT



Beschreibung unter <https://www.meinefewo.de/ferienwohnung-55612.htm>

Ferienetage mit 2 Balkonen

17248 Rechlin, Müritz

Es erwartet Sie eine gepflegte Ferienwohnung welche sich über die obere Etage des Ferienhauses erstreckt.

Hier können Sie in Ruhe ausspannen und sich erholen.

Die 7-Gang Fahrräder sind inclusive und stehen jedem Gast zur Verfügung.

Sie erhalten Ihr persönliches Urlaubsrad.

Auf einen Blick

Max. 4 Personen

80 qm Wohnfläche

2 Schlafzimmer

1 Bad

Schlafplätze

1 Doppelbett (180x200)

2 Einzelbetten (90x200)

Eigenschaften

Kinderfreundlich, Seniorengerecht, Nichtraucher

Wohnen und Leben

Heizung/Zentralheizung, Flachbildfernseher, SAT-TV, Digital-TV, HiFi-Anlage, Radio, Internet WLAN

Kochen und Essen

Elektroherd, Dunstabzugshaube, Geschirrspüler, Kühlschrank, Gefrierfach, Kaffeemaschine Filter, Wasserkocher, Toaster, Esstisch/Essecke, Geschirr, Geschirrhandtücher

Bad und Sanitär

Dusche, Waschbecken, Spiegel, Handtuchtrockner, WC

Haushaltshilfen

Bügelbrett, Staubsauger, Wäscheständer, Putzmittel

Für die Kleinen

Kinderhochstuhl, Treppenschutzgitter

Fuhrpark

PKW-Stellplatz, Fahrradständer, Fahrräder

HAUSPROSPEKT



Im Grünen

Terrasse, Balkon, Garten, Gartenmöbel, Sonnenliegen, Grill

Spiel, Sport, Spaß

Tischtennis

Sicherheit

Rauchmelder

Entfernungen

Ortsmitte 0.1 km, Bäcker 0.2 km, Supermarkt 0.2 km, Restaurant 0.3 km, Arzt 0.4 km, Apotheke 0.1 km, Tankstelle 10.0 km, Autobahn 25.0 km, Bahnhof 10.0 km, Bushaltestelle 0.3 km, Flughafen 3.0 km

Die Ferienregion Müritz

Zahlreiche Ausflugsmöglichkeiten erwarten Sie in unserer schönen Umgebung.

Fahrradtouren rund um die Müritz und im Nationalpark, Kanutouren auf allen Gewässern im Müritzgebiet, Schiffsfahrten von Plau am See bis Rheinsberg, Bade- und Strandtage am kleinen Meer der Müritz, Besuch der Falknerei in Wredenhagen, Affenpark und Sommerrodelbahn in Malchow, die größte Feldsteinscheune in Bollewick, die Müritz Therme in Röbel, die Residenzstadt Neustrelitz, die Schloßinsel Mirow, das Rokoko Schloß Rheinsberg, Rundflüge vom Flugplatz Lärz, die Insel Rügen, Tagesausflüge zur Ostsee und den Störtebecker Festspielen, Reiterhöfe für Kutschfahrten und Ausritte finden Sie ebenfalls in unserer Region.

Hier finden Sie alles, was man zu einem erholsamen Urlaub braucht.

Die ausführliche Beschreibung dieser Ferienunterkunft mit Standortkarte, aktuellen Preisen und Saisonzeiten finden Sie unter

<https://www.meinefewo.de/ferienwohnung-55612.htm>

Kontakt zum Vermieter

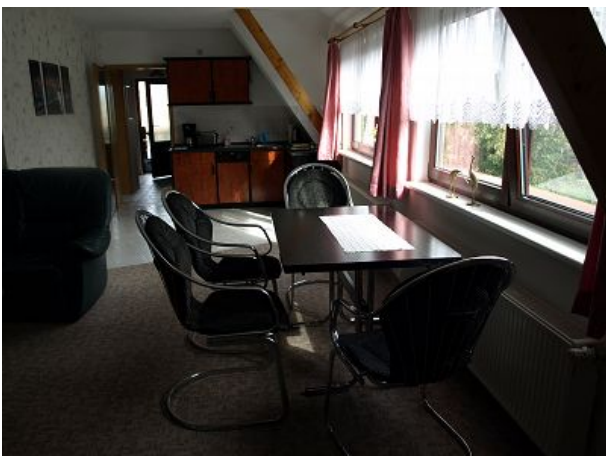
Herr Rüdiger Ronneberger

Telefon: +49 39823 27834

Mobil: +49 172 3129463

E-Mail: ronneberger@online.de

HAUSPROSPEKT



HAUSPROSPEKT

