

# HAUSPROSPEKT



Beschreibung unter <https://www.meinefewo.de/ferienhaus-55239.htm>

## **Schwallenberg VI**

53518 Adenau, Hocheifel

Das elegante Haus liegt herrlich am Waldrand oberhalb der Kleinstadt Adenau in Südlage. Die Entfernung zum weltberühmten Nürburgring beträgt nur ca. 4 km.

Die Wohnfläche verteilt sich auf 3 Geschosse.

Zur Villa gehören parkähnliche Gärten, ein schöner Gartenteich, Grill sowie gepflegte weitere Außenanlagen. Hochwertige Gartenmöbel stehen bereit. Die Aussicht von der grossen Terrasse sowie vom Balkon im Obergeschoß ist beeindruckend. Sie schauen ins herrliche Tal oder auf die eleganten Gärten und den Teich unterhalb des Hauses. Das Anwesen ist komplett umzäunt.

Das Haus wurde in bester baulicher Qualität (Marmorböden etc.) neu eingerichtet und ausgestattet. Es verfügt über einen offenen Kamin, technisch und allgemein hochwertige moderne Ausstattung. Dazu gehört u. a. Internet (Wireless, Wlan), TV, DVD-Player, CD-Player/Musikanlage, Radio.

### **Auf einen Blick**

Max. 13 Personen  
250 qm Wohnfläche  
6 Schlafzimmer  
3 Bäder

### **Schlafplätze**

5 Doppelbetten (200x200)  
1 Doppelbett (140x200)  
1 Schlafsofa (120x200)  
1 Babybett (60x120)

### **Eigenschaften**

Kinderfreundlich

### **Wohnen und Leben**

Heizung/Zentralheizung, Fernseher, SAT-TV, DVD-Player, HiFi-Anlage, Radio, CD-Player, Internet WLAN, Telefon

### **Kochen und Essen**

Elektroherd, Backofen, Geschirrspüler, Kühlschrank, Gefrierfach, Kaffeemaschine Filter, Wasserkocher, Toaster, Mixer, Esstisch/Essecke, Geschirr

### **Bad und Sanitär**

# HAUSPROSPEKT



Dusche, Waschbecken, Spiegel, WC

## **Haushaltshilfen**

Bügelbrett, Bügeleisen, Waschmaschine, Wäscheständer, Putzmittel

## **Für die Kleinen**

Kinderhochstuhl

## **Fuhrpark**

PKW-Stellplatz, Fahrradständer

## **Im Grünen**

Terrasse, Garten, Gartenmöbel, Grill

## **Wellness**

Sauna, Solarium

## **Sicherheit**

Safe/Tresor, Rauchmelder, Feuerlöscher

## **Entfernungen**

Ortsmitte 1.0 km, Bäcker 1.0 km, Supermarkt 1.0 km, Restaurant 1.0 km, Arzt 1.0 km, Apotheke 1.0 km, Tankstelle 1.5 km, Bushaltestelle 1.0 km

## **Die Ferienregion Hocheifel**

Adenau, im Herzen der Hocheifel gelegen, ist eine lebendige, traditionsbewusste und gleichzeitig weltoffene Kleinstadt. Im Zentrum befindet sich der von Fachwerkhäusern geprägte Marktplatz. Adenau zählt heute ca. 3.000 Einwohner. In dieser Kleinstadt mit Flair befinden sich zahlreiche Lokalitäten und Geschäfte, die zum bummeln und shoppen einladen.

Legende "Nürburgring": Die 1925-1927 gebaute Rennstrecke gilt als schönste und anspruchsvollste der Welt. Der "Ring" war stets eine Herausforderung an Mensch und Maschine. 1984 wurde die neue Grand-Prix-Strecke eingeweiht, die heute zu den modernsten und sichersten der Welt zählt. Die 1999 eröffnete Erlebniswelt bietet für die ganze Familie ein Vergnügen.

**Die ausführliche Beschreibung dieser Ferienunterkunft mit Standortkarte, aktuellen Preisen und Saisonzeiten finden Sie unter**

<https://www.meinefewo.de/ferienhaus-55239.htm>

## **Kontakt zum Vermieter**

# HAUSPROSPEKT



Herr Klapperich

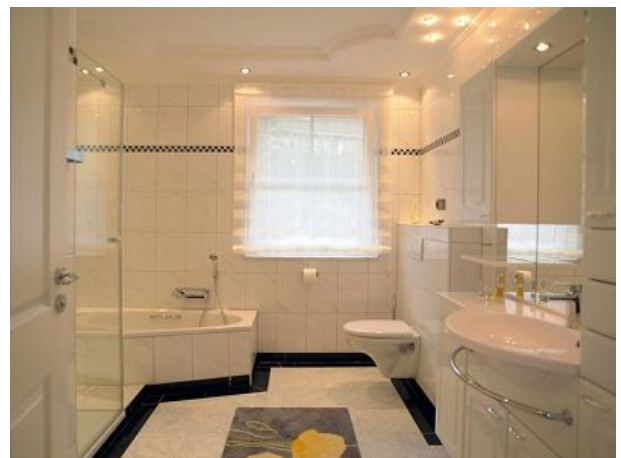
Telefon: +49 2691 8400

E-Mail: [Steuerberater-Klapperich@t-online.de](mailto:Steuerberater-Klapperich@t-online.de)

# HAUSPROSPEKT



# HAUSPROSPEKT



# HAUSPROSPEKT



# HAUSPROSPEKT

