

Beschreibung unter <https://www.meinefewo.de/ferienwohnung-54985.htm>

Muxfeldts Ferienwohnungen Roddan, Fewo 7

19336 Legde-Quitzebel-Roddan, Prignitz

Das Inserat verweist auf unser Haus mit mehreren Ferienwohnungen, weil wir Sie als Gäste erreichen wollen, wenn Sie ein Familientreffen planen oder in einer Gruppe reisen mit 5 bis 8 Personen. Über die einzelnen Fewos können Sie sich in diesem Portal informieren unter Muxfeldts Ferienwohnungen Roddan, Fewo1, Fewo2, Fewo3, Fewo4. Bei Interesse beraten wir Sie gern, welche Kombination für Sie am besten geeignet ist (Einzel-, Doppel-, Kinderzimmer; EG, OG). Bei 8er Gruppe würden wir Ihnen gegen Aufpreis einen größeren Raum im EG zur Verfügung stellen, wenn das Wetter sich nicht eignet, im großen Hof um einen Tisch zu sitzen. Der Preis variiert nach Gästen

Unser Haus ist ruhig gelegen in der alten Dorfmitte eines kleinen Rundlings mit der Kirche in der Mitte. Die Gegend ist dünn besiedelt, eben (günstig zum Radeln), walddreich und nahe der Elbe. Sie können Ihre Tagesausflüge ins Biosphärenreservat Elbtalau oder das Naturschutzgebiet Untere Havel planen, oder aber im Umkreis von 30 km Kleinstädte (Havelberg, Perleberg, Wittenberge) besuchen mit Museen, Tierpark, historischer Altstadt, Ausstellungen und Konzerten. Bad Wilsnack bietet Kurbehandlungen und ein Thermalbad mit Saunabereich

Auf einen Blick

Max. 8 Personen
212 qm Wohnfläche
4 Schlafzimmer
5 Wohn-/Schlafzimmer
4 Bäder

Schlafplätze

1 Doppelbett (180x200)
6 Einzelbetten (90x200)
1 Kinderbett (60x120)
1 Kinderbett (70x140)

Eigenschaften

Kinderfreundlich, Seniorengerecht, Nichtraucher, Allergikergerecht, Haustiere nicht erlaubt

Wohnen und Leben

Heizung/Zentralheizung, Fliegenschutzgitter, Fernseher, Flachbildfernseher, SAT-TV, Radio, CD-Player, Kassettenrekorder

Kochen und Essen

Elektroherd, Backofen, Dunstabzugshaube, Mikrowelle, Geschirrspüler, Kühlschrank, Gefrierfach, Kaffeemaschine Filter, Wasserkocher, Toaster, Brotmaschine, Eierkocher,

HAUSPROSPEKT



Sandwichtoaster, Esstisch/Essecke, Geschirr, Geschirrhandtücher

Bad und Sanitär

Dusche, Waschbecken, Spiegel, Kosmetikspiegel, Handtuchrockner, Haartrockner, WC

Haushaltshilfen

Bügelbrett, Bügeleisen, Staubsauger, Waschmaschine, Wäscheständer, Wäschetrockner, Putzmittel

Für die Kleinen

Kinderhochstuhl, Steckdosensicherungen, WC Kindersitz

Fuhrpark

PKW-Stellplatz, Fahrradständer, Fahrradunterstand, Fahrräder

Im Grünen

Wintergarten, Balkon, Garten, Gartenmöbel, Sonnenliegen, Grill

Spiel, Sport, Spaß

Tischtennis, Spielplatz, Kinderfahrzeuge

Sicherheit

Rauchmelder, Verbandskasten

Entfernungen

Ortsmitte 0.1 km, Bäcker 8.0 km, Supermarkt 8.0 km, Restaurant 5.0 km, Arzt 7.5 km, Apotheke 8.0 km, Tankstelle 7.0 km, Bahnhof 8.0 km, Bushaltestelle 0.1 km, Fähre 16.0 km

Die Ferienregion Prignitz

Roddan ist ein kleines Dorf in der dünn besiedelten Prignitz mit viel Wald und Natur ringsum. In der alten Dorfmitte (gegenüber unserem Haus) befindet sich ein kleiner Park mit Kinderspielplatz. Unser großer Hof bietet aber auch viel Platz für Ballspiele, Picknick im Grünen, Relaxen auf der Liege.

Das Biosphärenreservat Elbtalaue und das Naturschutzgebiet Untere Havel laden ein zu Ausflügen in die Natur, Vogelbeobachtung, Pflanzen- und Tierstudien. Angelteiche gibt es in Plattenburg, Flußangeln an der Havel. Bad Wilsnack hat nicht nur eine bekannte Therme mit Wellness und Saunen, sondern auch die Angebote des Kurmittelhauses für einen "Kurlaub". Das Storchendorf Rühstädt liegt ebenso in der Nähe wie die Plattenburg und Havelberg mit Dom, Museum, beheiztem Freibad.

Im Umkreis von 20 bis 40 km finden Sie gut ausgeschilderte Radwege, die Sie als Tagestour entlang des Elbdeichs, zu historischen Stätten und Kleinstädten führen, zu unterschiedlichen Museen und Schlössern mit Ausstellungen und Konzerten.

An Regentagen bietet sich ein Trip nach Berlin an bei stündlicher Zugverbindung mit dem Regionalzug und auf Brandenburgticket.

HAUSPROSPEKT



Die ausführliche Beschreibung dieser Ferienunterkunft mit Standortkarte, aktuellen Preisen und Saisonzeiten finden Sie unter

<https://www.meinefewo.de/ferienwohnung-54985.htm>

Kontakt zum Vermieter

Herr Dr. Achim Muxfeldt

Telefon: +49 387 916485

E-Mail: achim.muxfeldt@gmx.de

HAUSPROSPEKT



der Hof mit Platz für Autos und Gäste



Eingang vom Hof zu Fewos Eins und Vier



Hausfront vom Rundling gesehen



Kinder trainieren auf unseren Rädern



Dorfidylle mit Barock-Kirche



Kater zu Besuch am Essplatz im Hof

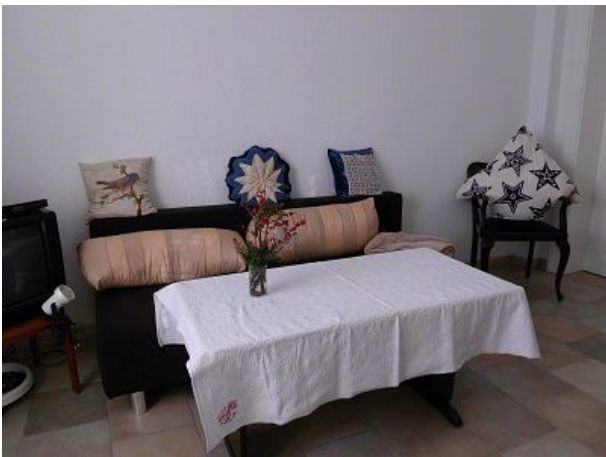
HAUSPROSPEKT



Essplatz unterm Birnbaum



Relaxen wenn das Kind spielt



Schlafcouch FEWO Vier



Sitzgruppe FEWO Drei



Wohnzimmer FEWO Zwei



HAUSPROSPEKT



Schlafzimmer FEWO Eins



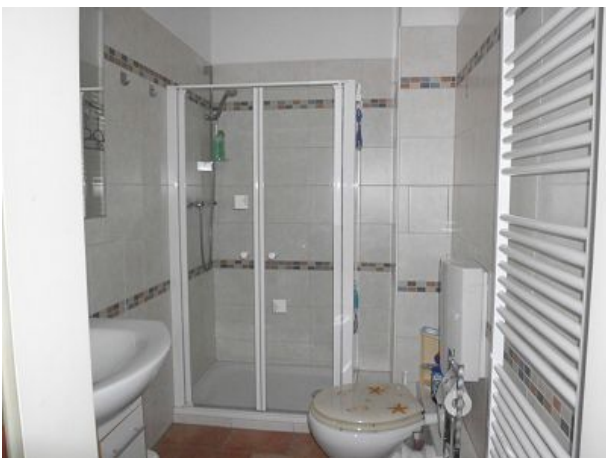
Schlafzimmer FEWO Eins mit Kinderbett



Schlafzimmer FEWO Eins mit Ehebett



Schlafzimmer FEWO Zwei



Duschbad FEWO Drei



Wohnküche FEWO Eins

HAUSPROSPEKT



wetterschutzter Sitzplatz am Eingang



Blick auf den Hof und die Landschaft